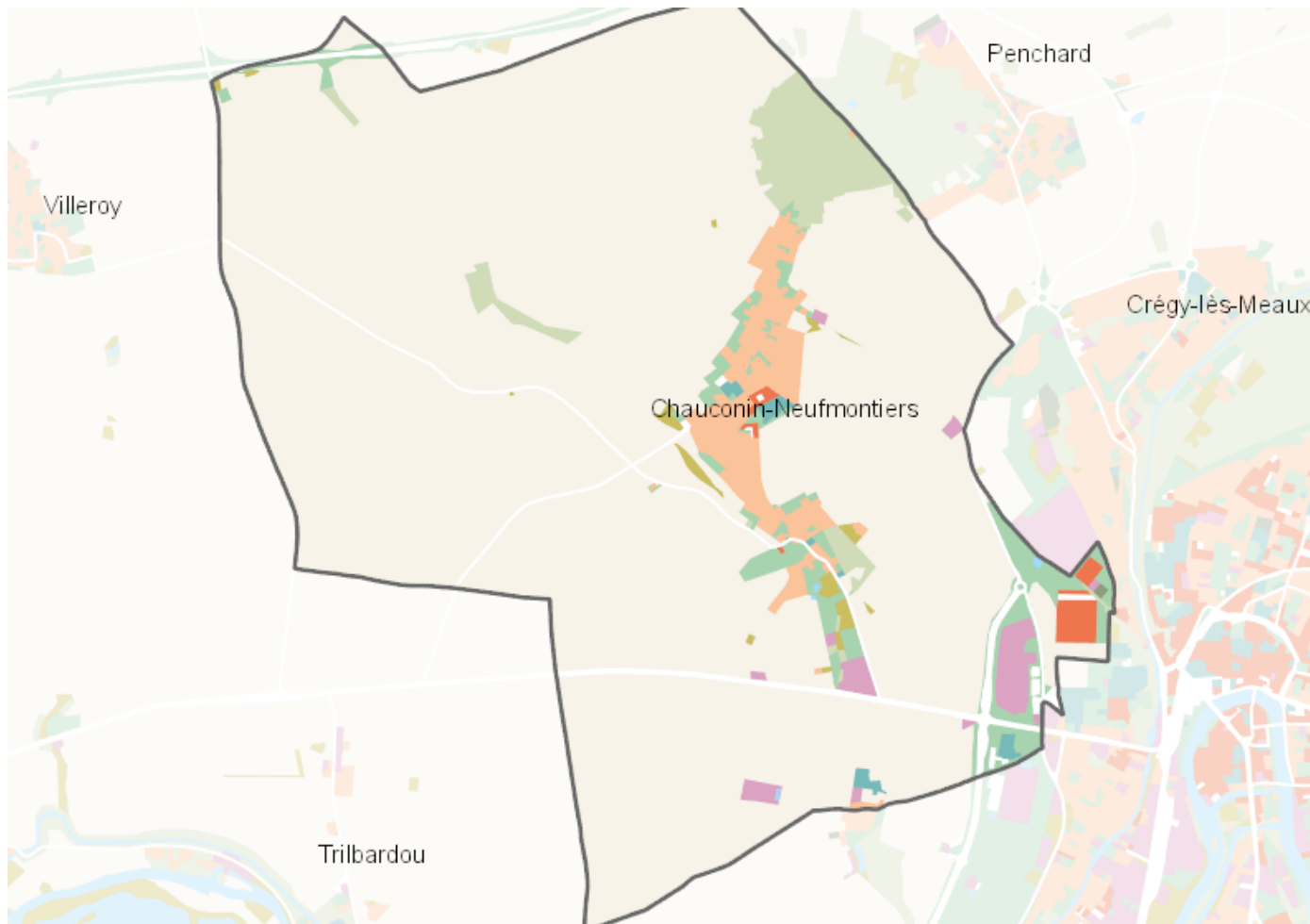


OCCUPATION DU SOL SIMPLIFIÉE 2017

Chauconin-Neufmontiers

CARTOGRAPHIE



BILAN 2012 - 2017 (en ha)

Type d'occupation du sol	Surface 2012	Disparition	Apparition	Surface 2017	Bilan
1 Bois ou forêt	58.04	0	0	58.04	0
2 Milieux semi-naturels	9.34	-0.49	0	8.85	-0.49
3 Espaces agricoles	1507.08	-11.41	0.36	1496.03	-11.05
4 Eau	0.23	0	0.45	0.68	0.45
Espace agricoles, forestiers et naturels	1574.69	-11.36	0.28	1563.6	-11.08
5 Espaces ouverts artificialisés	51.96	-4.78	11.41	58.59	6.63
Espaces ouverts artificialisés	51.96	-4.78	11.41	58.59	6.63
6 Habitat individuel	50.19	0	9.32	59.51	9.32
7 Habitat collectif	8.75	0	1.04	9.8	1.04
8 Activités	7.16	0	12.81	19.97	12.81
9 Equipements	3.26	-0.13	2.79	5.92	2.66
10 Transports	18.39	0	2.01	20.4	2.01
11 Carrières, décharges, chantiers	23.79	-23.79	0.41	0.41	-23.37
Espaces construits artificialisés	111.55	-10.85	15.3	116	4.46
Total	1738.2	-26.99	26.99	1738.19	0

CHIFFRES CLÉS

