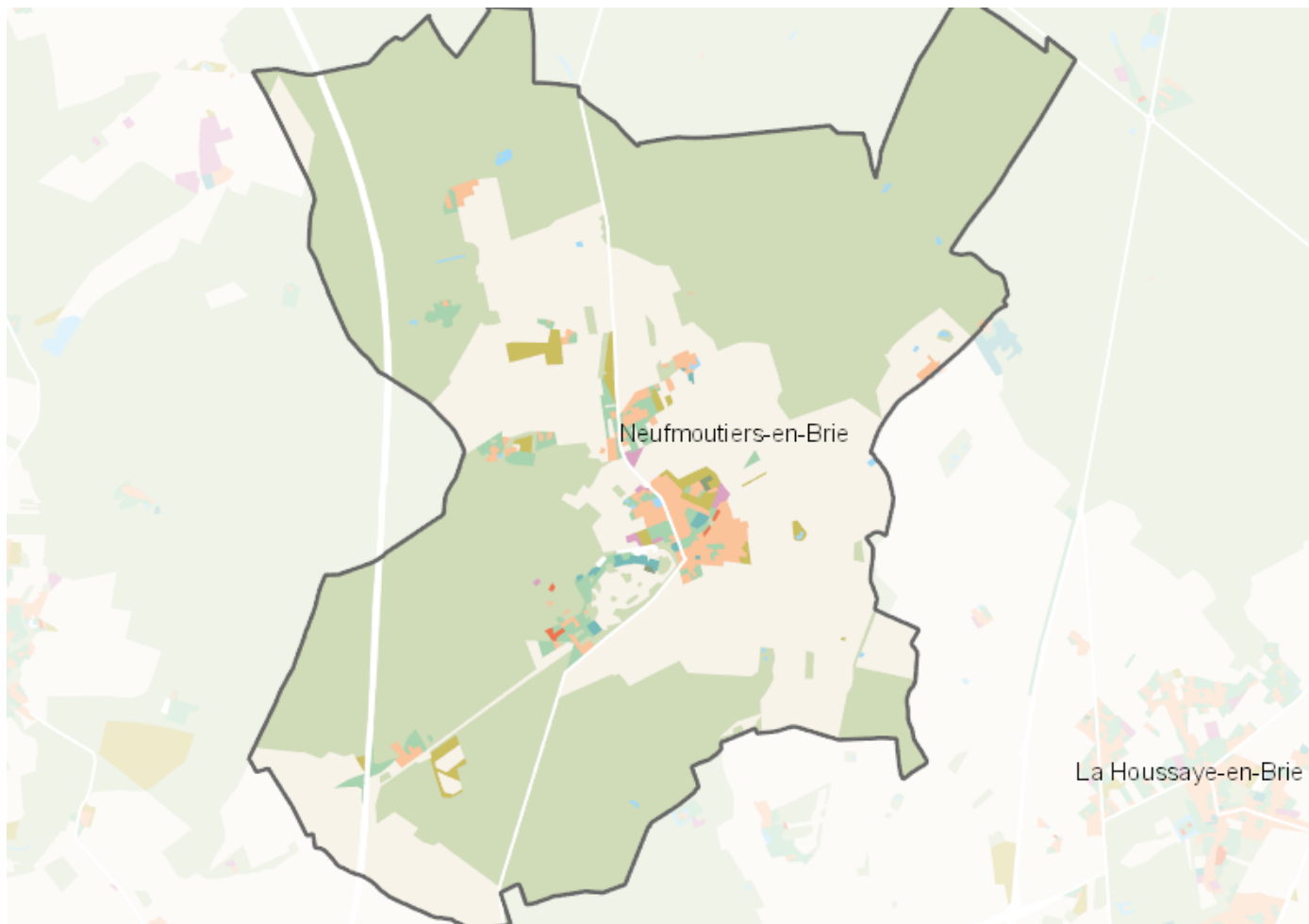


OCCUPATION DU SOL SIMPLIFIÉE 2017

Neufmoutiers-en-Brie

CARTOGRAPHIE



BILAN 2012 - 2017 (en ha)

Type d'occupation du sol	Surface 2012	Disparition	Apparition	Surface 2017	Bilan
1 Bois ou forêt	1023.75	0	0.92	1024.67	0.92
2 Milieux semi-naturels	18.98	-2.79	0	16.19	-2.79
3 Espaces agricoles	498.34	-0.71	0.57	498.2	-0.15
4 Eau	2.87	0	0	2.87	0
Espace agricoles, forestiers et naturels	1543.94	-2.01	0	1541.93	-2.01
5 Espaces ouverts artificialisés	27.21	-1.17	0.24	26.28	-0.93
Espaces ouverts artificialisés	27.21	-1.17	0.24	26.28	-0.93
6 Habitat individuel	28.27	0	2.26	30.53	2.26
7 Habitat collectif	0.9	0	0	0.9	0
8 Activités	2.53	0	0	2.53	0
9 Equipements	3.33	0	0.1	3.43	0.1
10 Transports	17.19	0	0	17.19	0
11 Carrières, décharges, chantiers	0	0	0.59	0.59	0.59
Espaces construits artificialisés	52.22	0	2.94	55.16	2.94
Total	1623.37	-3.18	3.18	1623.37	0

CHIFFRES CLÉS

