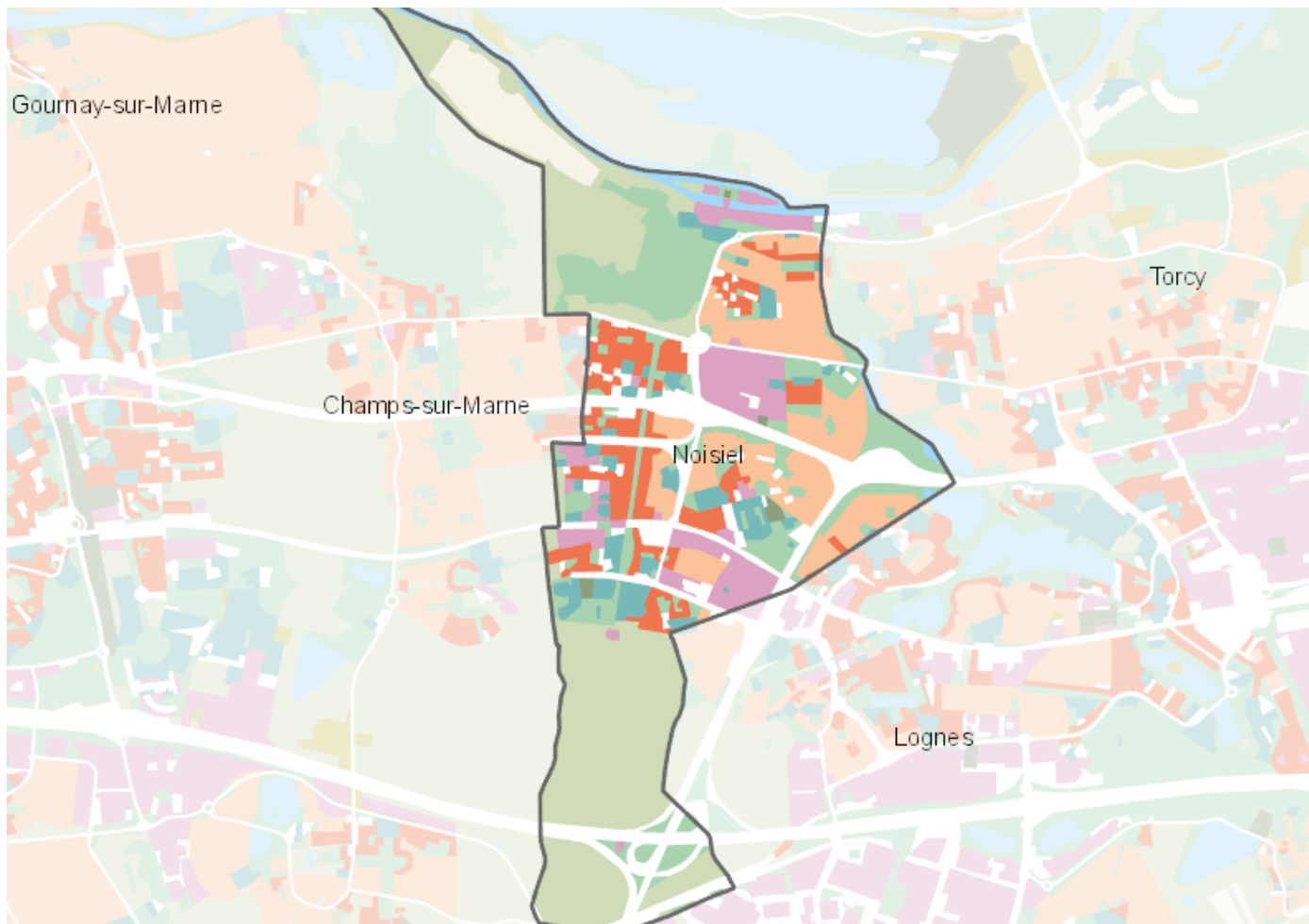


OCCUPATION DU SOL SIMPLIFIÉE 2017

Noisiel

CARTOGRAPHIE



BILAN 2012 - 2017 (en ha)

Type d'occupation du sol	Surface 2012	Disparition	Apparition	Surface 2017	Bilan
1 Bois ou forêt	117.8	-0.02	0	117.78	-0.02
2 Milieux semi-naturels	0	0	0	0	0
3 Espaces agricoles	18.56	0	0	18.56	0
4 Eau	10.4	0	0	10.4	0
Espace agricoles, forestiers et naturels	146.76	-0.02	0	146.75	-0.02
5 Espaces ouverts artificialisés	74	-1.1	0.19	73.1	-0.9
Espaces ouverts artificialisés	74	-1.1	0.19	73.1	-0.9
6 Habitat individuel	59.32	0	0	59.32	0
7 Habitat collectif	37.45	-0.19	0.16	37.42	-0.03
8 Activités	34.58	-0.02	0.02	34.57	-0.01
9 Equipements	23.19	-0.72	0.32	22.79	-0.4
10 Transports	56.56	0	0.02	56.58	0.02
11 Carrières, décharges, chantiers	0.37	-0.16	1.5	1.7	1.33
Espaces construits artificialisés	211.47	-0.19	1.11	212.38	0.92
Total	432.23	-1.3	1.3	432.23	0

CHIFFRES CLÉS

