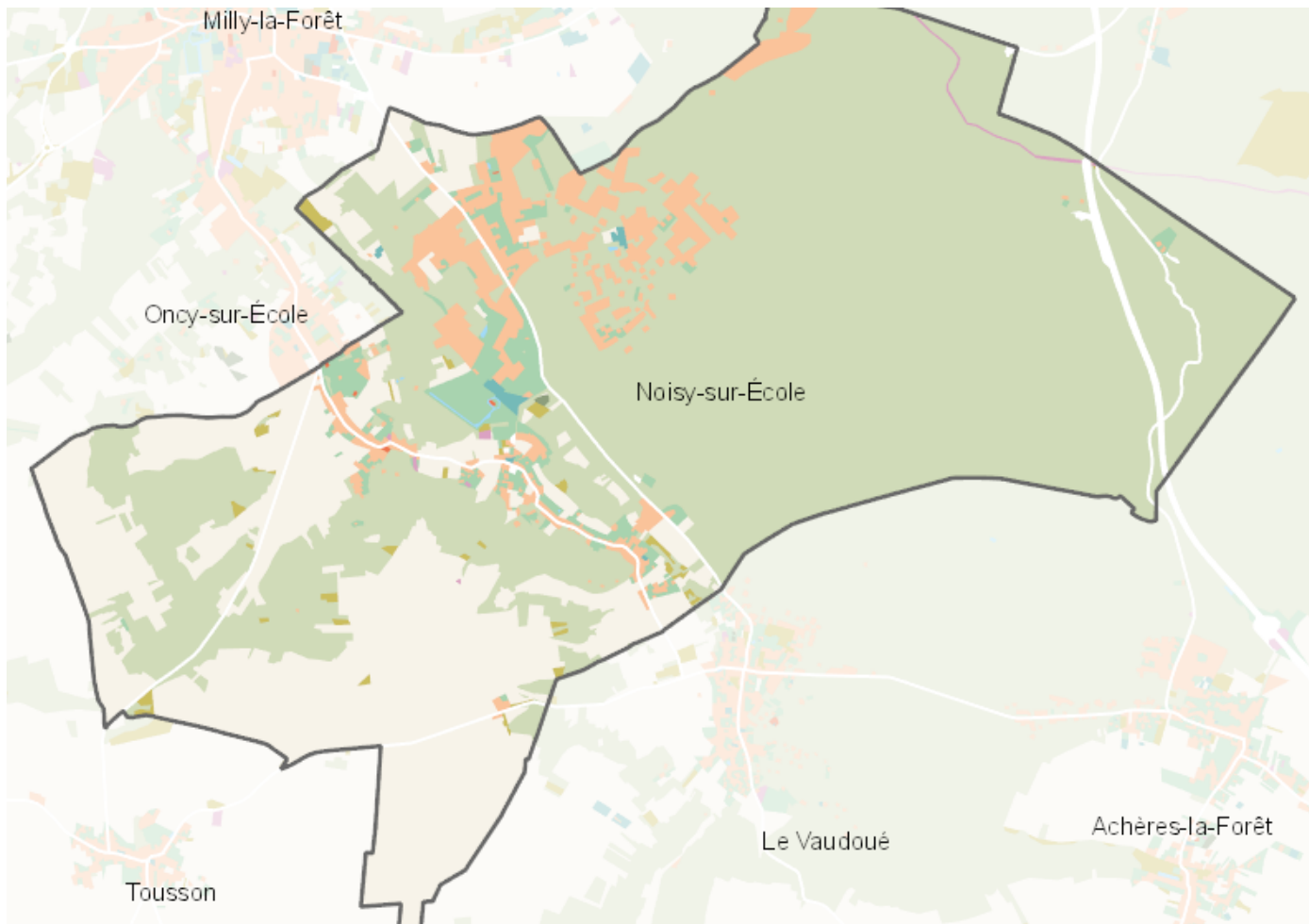


# OCCUPATION DU SOL SIMPLIFIÉE 2017

Noisy-sur-École

CARTOGRAPHIE



## BILAN 2012 - 2017 (en ha)

Type d'occupation du sol	Surface 2012	Disparition	Apparition	Surface 2017	Bilan
1 Bois ou forêt	1923.79	0	0	1923.79	0
2 Milieux semi-naturels	18.26	-0.11	0	18.15	-0.11
3 Espaces agricoles	746.19	-0.53	0	745.67	-0.53
4 Eau	1.9	0	0	1.9	0
<b>Espace agricoles, forestiers et naturels</b>	<b>2690.14</b>	<b>-0.63</b>	<b>0</b>	<b>2689.51</b>	<b>-0.63</b>
5 Espaces ouverts artificialisés	93.27	-0.18	0	93.1	-0.18
<b>Espaces ouverts artificialisés</b>	<b>93.27</b>	<b>-0.18</b>	<b>0</b>	<b>93.1</b>	<b>-0.18</b>
6 Habitat individuel	183.11	0	0.18	183.29	0.18
7 Habitat collectif	0.63	0	0	0.63	0
8 Activités	4.97	0	0	4.97	0
9 Equipements	5.2	0	0	5.2	0
10 Transports	15.49	0	0	15.49	0
11 Carrières, décharges, chantiers	0	0	0.63	0.63	0.63
<b>Espaces construits artificialisés</b>	<b>209.4</b>	<b>0</b>	<b>0.81</b>	<b>210.21</b>	<b>0.81</b>
<b>Total</b>	<b>2992.81</b>	<b>-0.81</b>	<b>0.81</b>	<b>2992.82</b>	<b>0</b>

## CHIFFRES CLÉS

