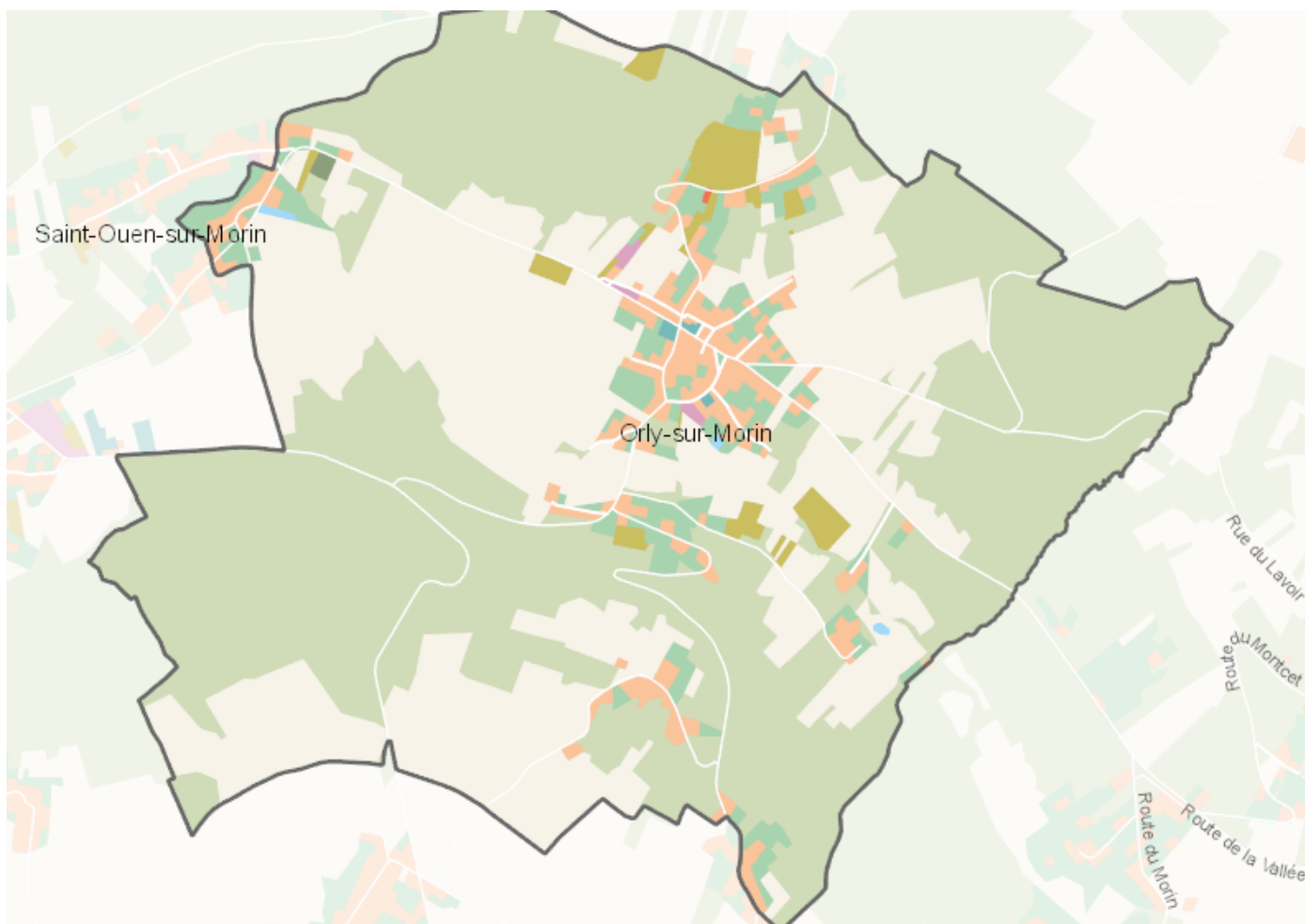


OCCUPATION DU SOL SIMPLIFIÉE 2017

Orly-sur-Morin

CARTOGRAPHIE



BILAN 2012 - 2017 (en ha)

Type d'occupation du sol	Surface 2012	Disparition	Apparition	Surface 2017	Bilan
1 Bois ou forêt	310.72	0	1.99	312.71	1.99
2 Milieux semi-naturels	15.66	-4.43	0	11.23	-4.43
3 Espaces agricoles	203.68	0	1.59	205.27	1.59
4 Eau	0.54	0	0	0.54	0
Espace agricoles, forestiers et naturels	530.59	-0.84	0	529.75	-0.84
5 Espaces ouverts artificialisés	26.85	-0.1	0.45	27.21	0.36
Espaces ouverts artificialisés	26.85	-0.1	0.45	27.21	0.36
6 Habitat individuel	27.67	0	0.66	28.33	0.66
7 Habitat collectif	0.1	0	0	0.1	0
8 Activités	0.93	0	0	0.93	0
9 Equipements	0.63	0	0	0.63	0
10 Transports	0	0	0	0	0
11 Carrières, décharges, chantiers	0.62	-0.17	0	0.45	-0.17
Espaces construits artificialisés	29.95	0	0.49	30.44	0.49
Total	587.39	-0.94	0.94	587.4	0

CHIFFRES CLÉS

