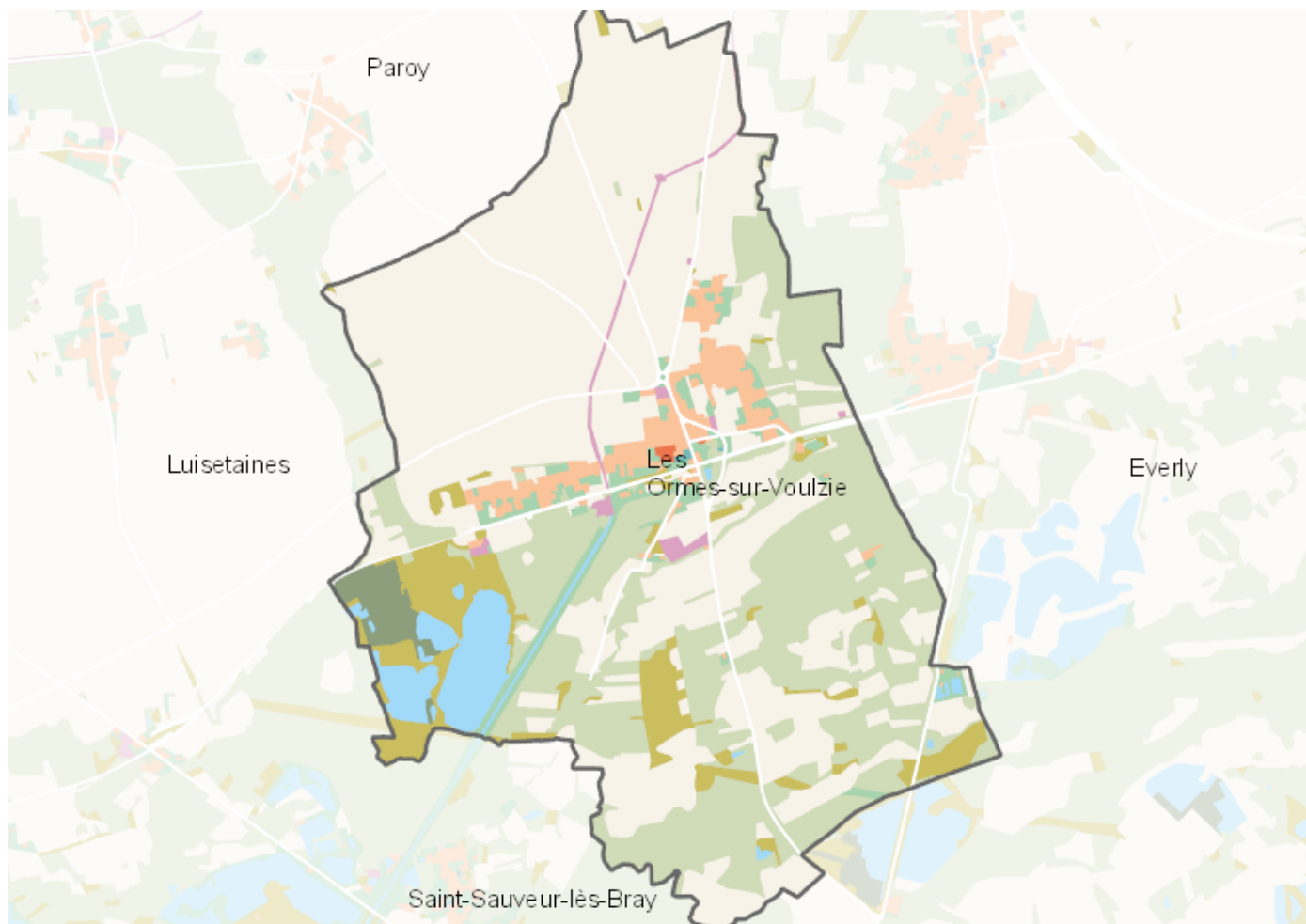


OCCUPATION DU SOL SIMPLIFIÉE 2017

Les Ormes-sur-Voulzie

CARTOGRAPHIE



BILAN 2012 - 2017 (en ha)

Type d'occupation du sol	Surface 2012	Disparition	Apparition	Surface 2017	Bilan
1 Bois ou forêt	347.87	0	0	347.87	0
2 Milieux semi-naturels	73.06	0	6.93	79.99	6.93
3 Espaces agricoles	634.04	-0.85	0	633.19	-0.85
4 Eau	49.37	-5.94	0	43.42	-5.94
Espace agricoles, forestiers et naturels	1104.34	-0.85	0.99	1104.47	0.14
5 Espaces ouverts artificialisés	38.04	-0.12	0.53	38.44	0.41
Espaces ouverts artificialisés	38.04	-0.12	0.53	38.44	0.41
6 Habitat individuel	45.39	0	0.54	45.93	0.54
7 Habitat collectif	1.13	0	0	1.13	0
8 Activités	11.07	0	0	11.07	0
9 Equipements	0.63	0	0	0.63	0
10 Transports	6.8	0	0	6.8	0
11 Carrières, décharges, chantiers	17.54	-1.08	0	16.46	-1.08
Espaces construits artificialisés	82.56	-0.99	0.44	82.02	-0.54
Total	1224.94	-1.96	1.96	1224.93	0

CHIFFRES CLÉS

