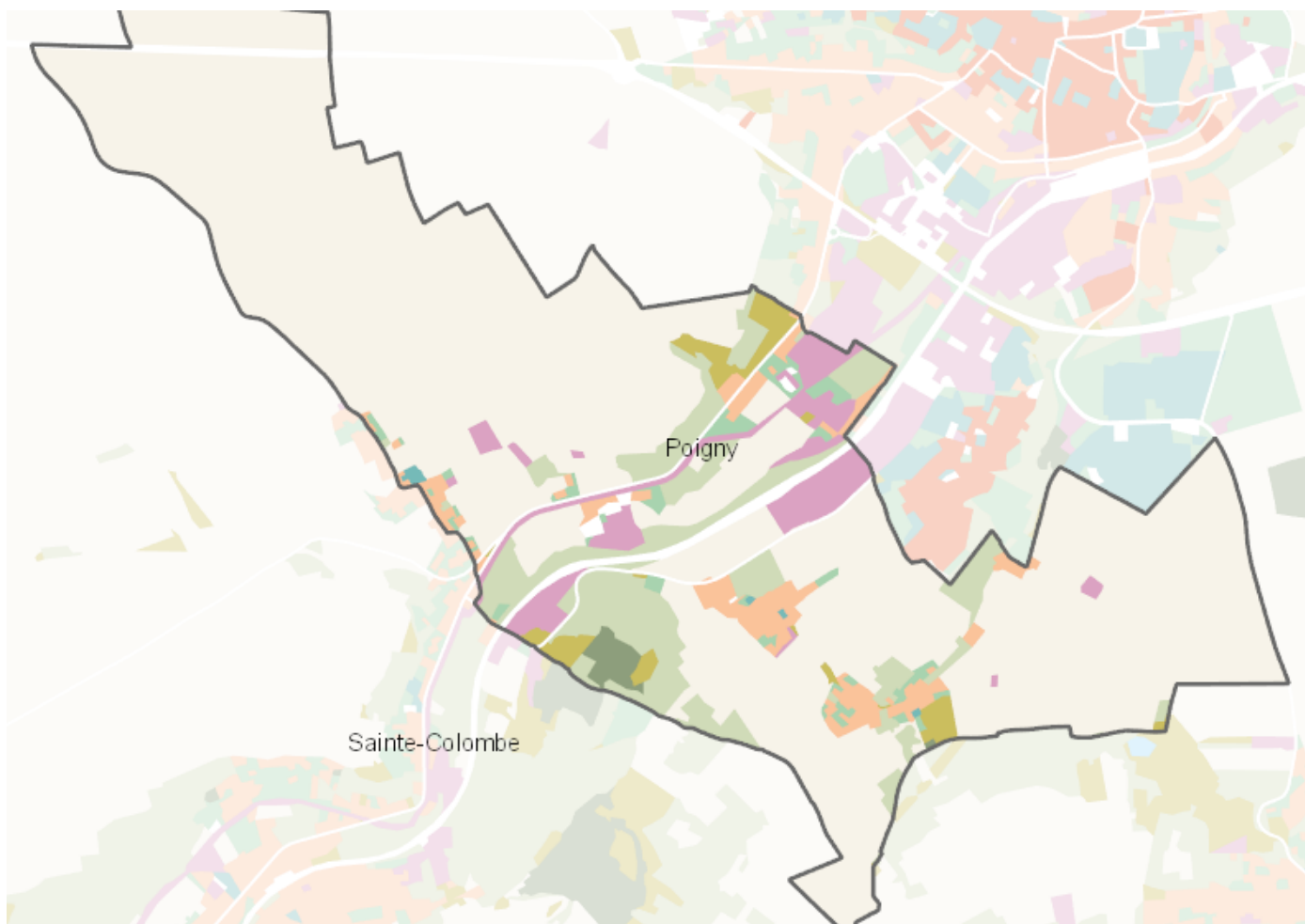


OCCUPATION DU SOL SIMPLIFIÉE 2017

Poigny

CARTOGRAPHIE



BILAN 2012 - 2017 (en ha)

Type d'occupation du sol	Surface 2012	Disparition	Apparition	Surface 2017	Bilan
1 Bois ou forêt	59.38	0	0.09	59.47	0.09
2 Milieux semi-naturels	10.3	-0.09	2.07	12.28	1.98
3 Espaces agricoles	454.66	-2.68	0.13	452.11	-2.55
4 Eau	0	0	0	0	0
Espace agricoles, forestiers et naturels	524.34	-0.61	0.13	523.86	-0.48
5 Espaces ouverts artificialisés	9.71	-0.44	0.36	9.64	-0.08
Espaces ouverts artificialisés	9.71	-0.44	0.36	9.64	-0.08
6 Habitat individuel	21.12	0	0.51	21.63	0.51
7 Habitat collectif	0.02	0	0	0.02	0
8 Activités	26.88	-0.34	0.59	27.13	0.24
9 Equipements	0.58	0	0.21	0.79	0.21
10 Transports	10.27	0	0	10.27	0
11 Carrières, décharges, chantiers	4.32	-0.4	0	3.92	-0.4
Espaces construits artificialisés	63.2	-0.13	0.69	63.76	0.56
Total	597.25	-1.18	1.18	597.26	0

CHIFFRES CLÉS

