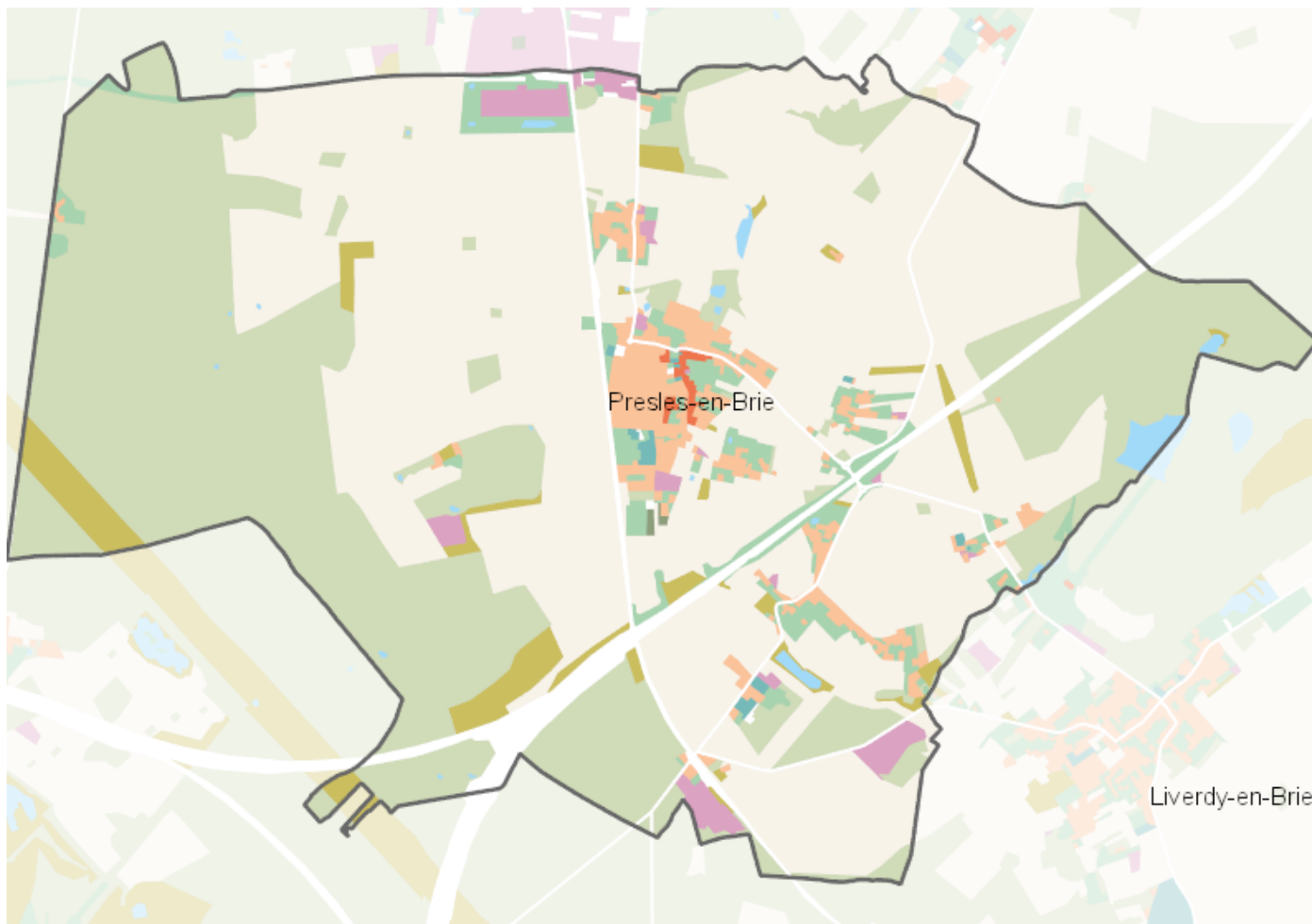


OCCUPATION DU SOL SIMPLIFIÉE 2017

Presles-en-Brie

CARTOGRAPHIE



BILAN 2012 - 2017 (en ha)

Type d'occupation du sol	Surface 2012	Disparition	Apparition	Surface 2017	Bilan
1 Bois ou forêt	606.52	-0.79	0	605.74	-0.79
2 Milieux semi-naturels	50.94	0	1.78	52.72	1.78
3 Espaces agricoles	897.9	-21.18	0	876.72	-21.18
4 Eau	10.62	0	0.75	11.37	0.75
Espace agricoles, forestiers et naturels	1565.99	-19.44	0	1546.54	-19.44
5 Espaces ouverts artificialisés	55.08	-1.82	10.5	63.77	8.69
Espaces ouverts artificialisés	55.08	-1.82	10.5	63.77	8.69
6 Habitat individuel	55.25	0	1.25	56.5	1.25
7 Habitat collectif	2.65	0	0.7	3.35	0.7
8 Activités	18.97	0	6.72	25.69	6.72
9 Equipements	3.44	0	0.23	3.67	0.23
10 Transports	45.85	0	1.6	47.45	1.6
11 Carrières, décharges, chantiers	0.57	-0.57	0.83	0.83	0.26
Espaces construits artificialisés	126.73	-0.06	10.82	137.48	10.76
Total	1747.8	-21.32	21.32	1747.79	0

CHIFFRES CLÉS

