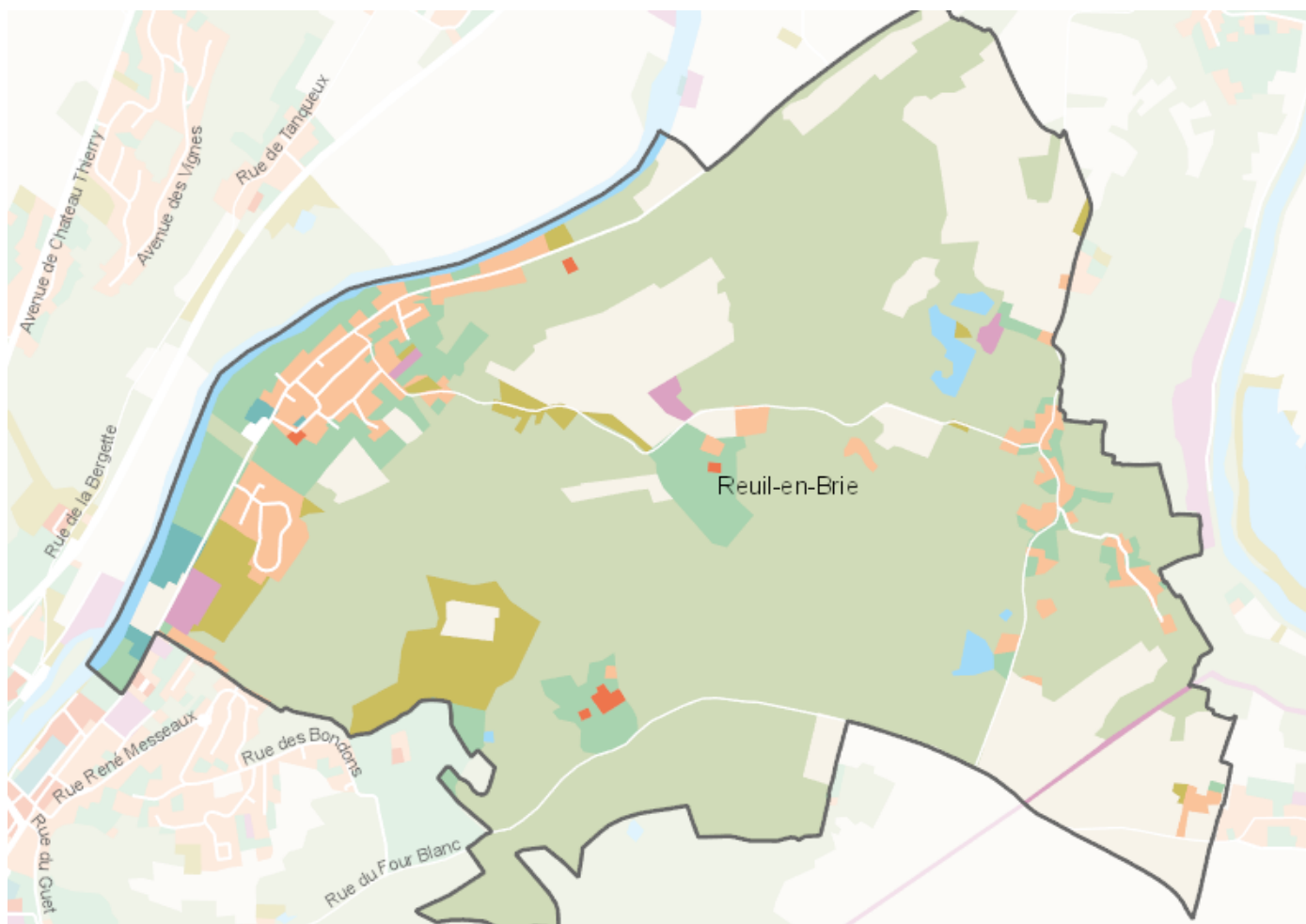


# OCCUPATION DU SOL SIMPLIFIÉE 2017

Reuil-en-Brie

CARTOGRAPHIE



## BILAN 2012 - 2017 (en ha)

Type d'occupation du sol	Surface 2012	Disparition	Apparition	Surface 2017	Bilan
1 Bois ou forêt	372.43	0	1.01	373.44	1.01
2 Milieux semi-naturels	24.94	-2.77	0	22.17	-2.77
3 Espaces agricoles	104.25	-0.12	0.78	104.91	0.66
4 Eau	11.96	0	0	11.96	0
<b>Espace agricoles, forestiers et naturels</b>	<b>513.58</b>	<b>-1.09</b>	<b>0</b>	<b>512.48</b>	<b>-1.09</b>
5 Espaces ouverts artificialisés	41.71	-0.71	0	41	-0.71
<b>Espaces ouverts artificialisés</b>	<b>41.71</b>	<b>-0.71</b>	<b>0</b>	<b>41</b>	<b>-0.71</b>
6 Habitat individuel	31.83	0	0.11	31.94	0.11
7 Habitat collectif	1.18	0	0	1.18	0
8 Activités	3.97	0	0.98	4.95	0.98
9 Equipements	2.87	0	0.3	3.17	0.3
10 Transports	0	0	0.41	0.41	0.41
11 Carrières, décharges, chantiers	0	0	0	0	0
<b>Espaces construits artificialisés</b>	<b>39.85</b>	<b>0</b>	<b>1.8</b>	<b>41.65</b>	<b>1.8</b>
<b>Total</b>	<b>595.14</b>	<b>-1.8</b>	<b>1.8</b>	<b>595.13</b>	<b>0</b>

## CHIFFRES CLÉS

