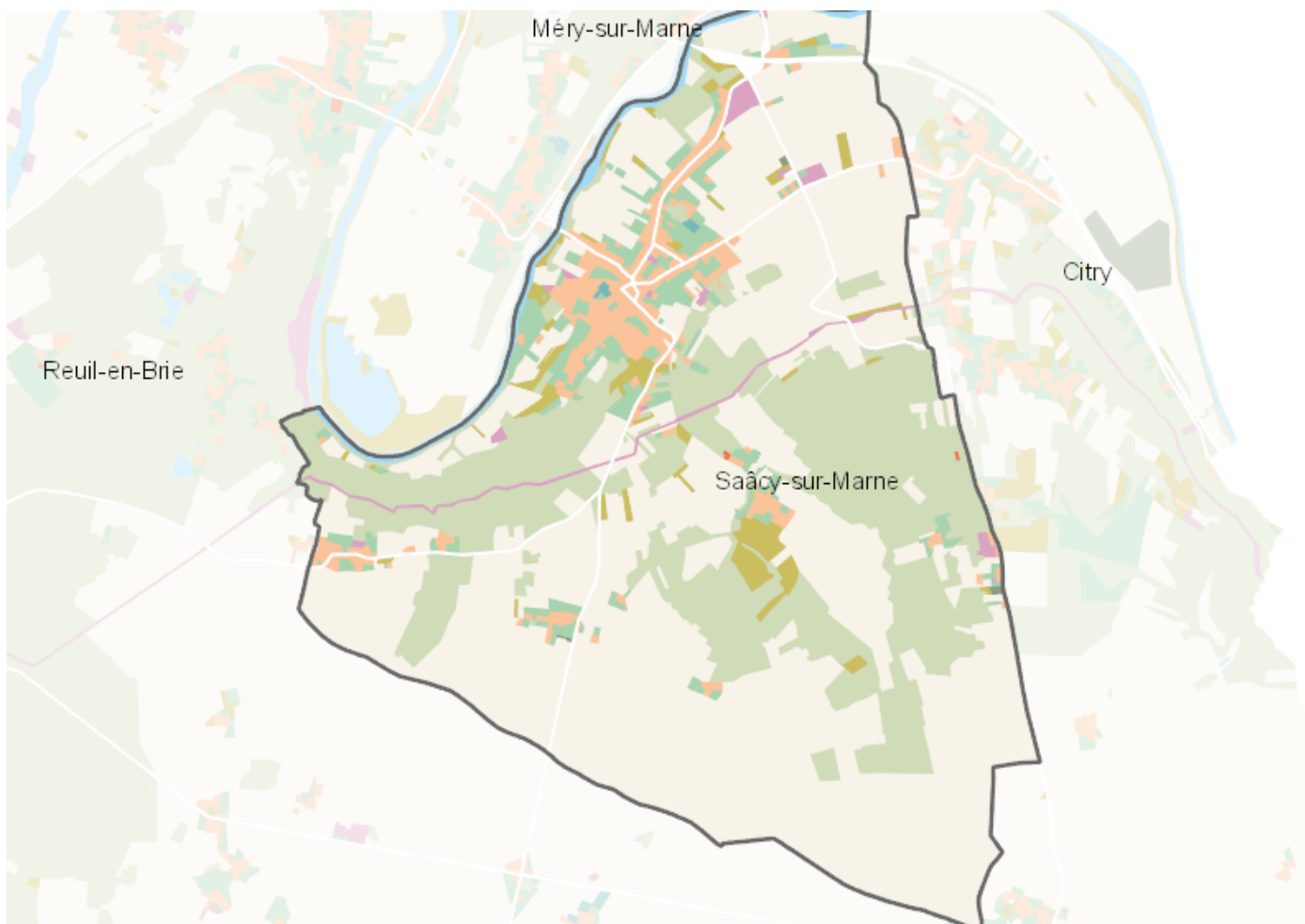


OCCUPATION DU SOL SIMPLIFIÉE 2017

Saâcy-sur-Marne

CARTOGRAPHIE



BILAN 2012 - 2017 (en ha)

Type d'occupation du sol	Surface 2012	Disparition	Apparition	Surface 2017	Bilan
1 Bois ou forêt	374.57	-1.62	2.46	375.42	0.84
2 Milieux semi-naturels	41.73	-8.34	0	33.39	-8.34
3 Espaces agricoles	780.35	-0.46	6.96	786.85	6.5
4 Eau	16.22	0	0	16.22	0
Espace agricoles, forestiers et naturels	1212.88	-1	0	1211.87	-1
5 Espaces ouverts artificialisés	61.34	-0.6	0.23	60.97	-0.37
Espaces ouverts artificialisés	61.34	-0.6	0.23	60.97	-0.37
6 Habitat individuel	66.39	0	0.67	67.06	0.67
7 Habitat collectif	0.12	0	0.17	0.29	0.17
8 Activités	15.99	0	0	15.99	0
9 Equipements	1.01	0	0	1.01	0
10 Transports	5.52	0	0	5.52	0
11 Carrières, décharges, chantiers	0.29	0	0.53	0.82	0.53
Espaces construits artificialisés	89.32	0	1.37	90.69	1.37
Total	1363.54	-1.6	1.6	1363.53	0

CHIFFRES CLÉS

