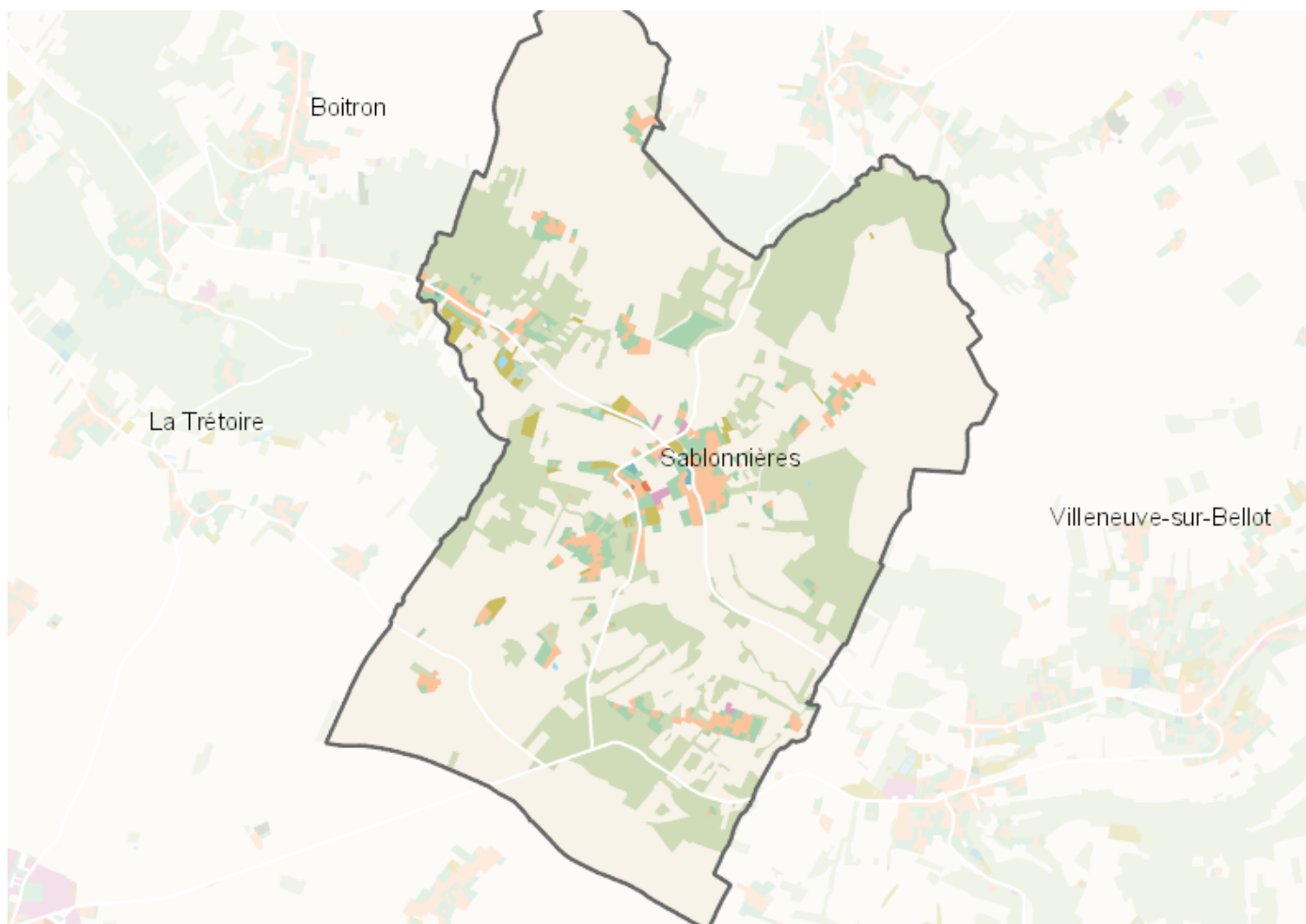


OCCUPATION DU SOL SIMPLIFIÉE 2017

Sablonnières

CARTOGRAPHIE



BILAN 2012 - 2017 (en ha)

Type d'occupation du sol	Surface 2012	Disparition	Apparition	Surface 2017	Bilan
1 Bois ou forêt	344.67	-0.64	1.26	345.29	0.62
2 Milieux semi-naturels	16.27	-3.59	0	12.68	-3.59
3 Espaces agricoles	943.57	-0.64	1.73	944.66	1.09
4 Eau	0.96	0	0	0.96	0
Espace agricoles, forestiers et naturels	1305.47	-1.88	0	1303.59	-1.88
5 Espaces ouverts artificialisés	44.75	-0.15	1.62	46.21	1.46
Espaces ouverts artificialisés	44.75	-0.15	1.62	46.21	1.46
6 Habitat individuel	43.2	0	0.34	43.54	0.34
7 Habitat collectif	0.29	0	0	0.29	0
8 Activités	2.06	0	0	2.06	0
9 Equipements	1.09	0	0	1.09	0
10 Transports	0.1	0	0	0.1	0
11 Carrières, décharges, chantiers	0	0	0.08	0.08	0.08
Espaces construits artificialisés	46.74	0	0.41	47.16	0.41
Total	1396.96	-2.03	2.03	1396.96	0

CHIFFRES CLÉS

