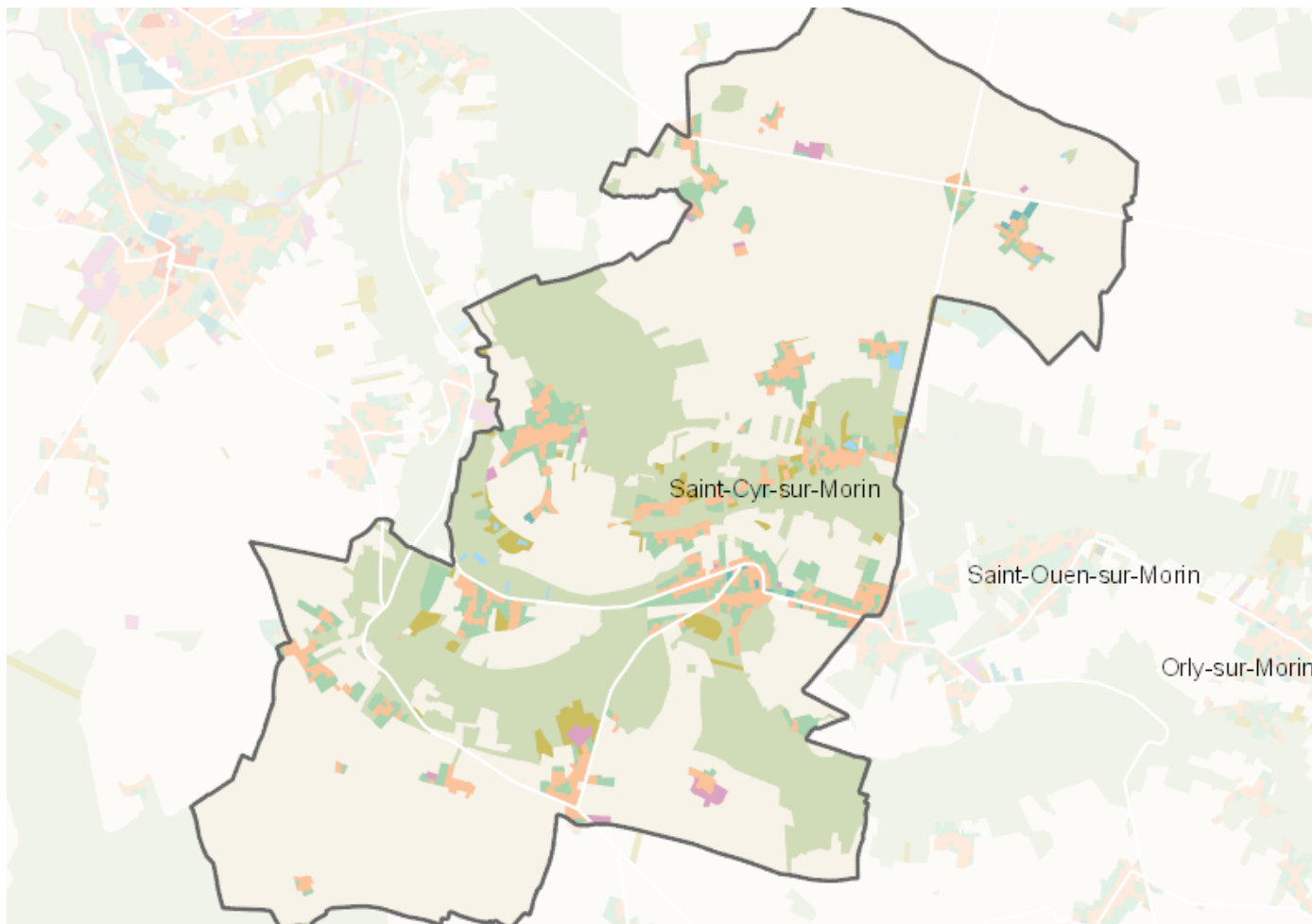


OCCUPATION DU SOL SIMPLIFIÉE 2017

Saint-Cyr-sur-Morin

CARTOGRAPHIE



BILAN 2012 - 2017 (en ha)

Type d'occupation du sol	Surface 2012	Disparition	Apparition	Surface 2017	Bilan
1 Bois ou forêt	461.9	-1.3	2.39	462.98	1.09
2 Milieux semi-naturels	33.8	-6.07	0.53	28.26	-5.54
3 Espaces agricoles	1225.97	-1.17	5.36	1230.17	4.2
4 Eau	2.79	0	0	2.79	0
Espace agricoles, forestiers et naturels	1724.46	-1.48	1.23	1724.21	-0.26
5 Espaces ouverts artificialisés	85.07	-0.13	0.71	85.65	0.58
Espaces ouverts artificialisés	85.07	-0.13	0.71	85.65	0.58
6 Habitat individuel	87.11	0	0.95	88.05	0.95
7 Habitat collectif	0	0	0	0	0
8 Activités	8.32	0	0.18	8.5	0.18
9 Equipements	2.87	0	0	2.87	0
10 Transports	0.23	0	0	0.23	0
11 Carrières, décharges, chantiers	1.45	-1.45	0	0	-1.45
Espaces construits artificialisés	99.97	-1.29	0.97	99.65	-0.32
Total	1909.5	-2.91	2.91	1909.51	0

CHIFFRES CLÉS

