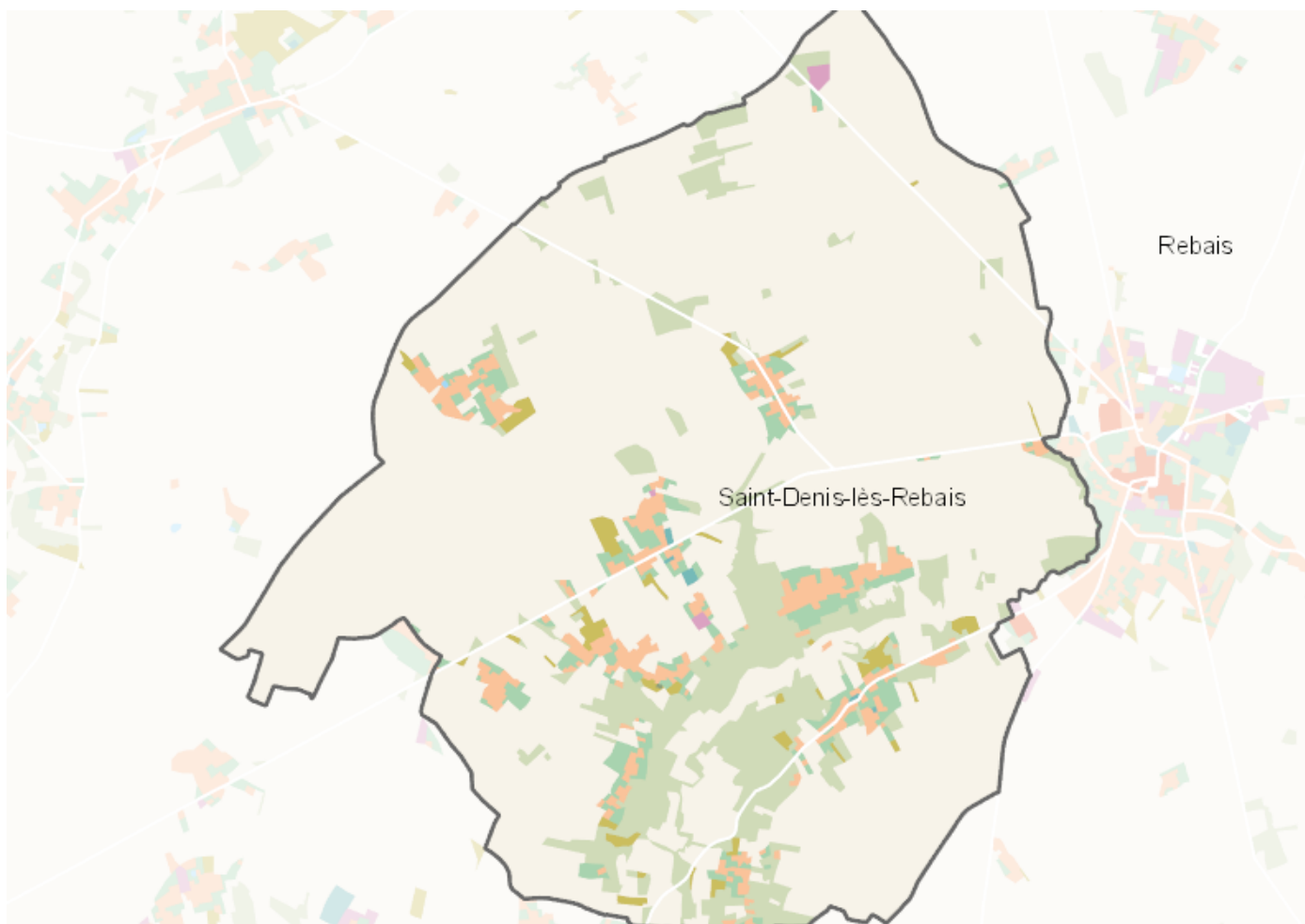


OCCUPATION DU SOL SIMPLIFIÉE 2017

Saint-Denis-lès-Rebais

CARTOGRAPHIE



BILAN 2012 - 2017 (en ha)

Type d'occupation du sol	Surface 2012	Disparition	Apparition	Surface 2017	Bilan
1 Bois ou forêt	172.51	-0.15	0	172.36	-0.15
2 Milieux semi-naturels	19.08	-0.23	0.25	19.1	0.02
3 Espaces agricoles	1211.28	-0.57	0.15	1210.86	-0.42
4 Eau	0.11	0	0	0.11	0
Espace agricoles, forestiers et naturels	1402.98	-0.8	0.25	1402.43	-0.55
5 Espaces ouverts artificialisés	48.86	-0.05	0.58	49.4	0.53
Espaces ouverts artificialisés	48.86	-0.05	0.58	49.4	0.53
6 Habitat individuel	55.24	0	0.34	55.59	0.34
7 Habitat collectif	0.01	0	0	0.01	0
8 Activités	2.29	0	0	2.29	0
9 Equipements	1.4	0	0	1.4	0
10 Transports	0	0	0	0	0
11 Carrières, décharges, chantiers	0.4	-0.4	0.07	0.07	-0.33
Espaces construits artificialisés	59.34	-0.4	0.42	59.36	0.01
Total	1511.18	-1.25	1.25	1511.19	0

CHIFFRES CLÉS

