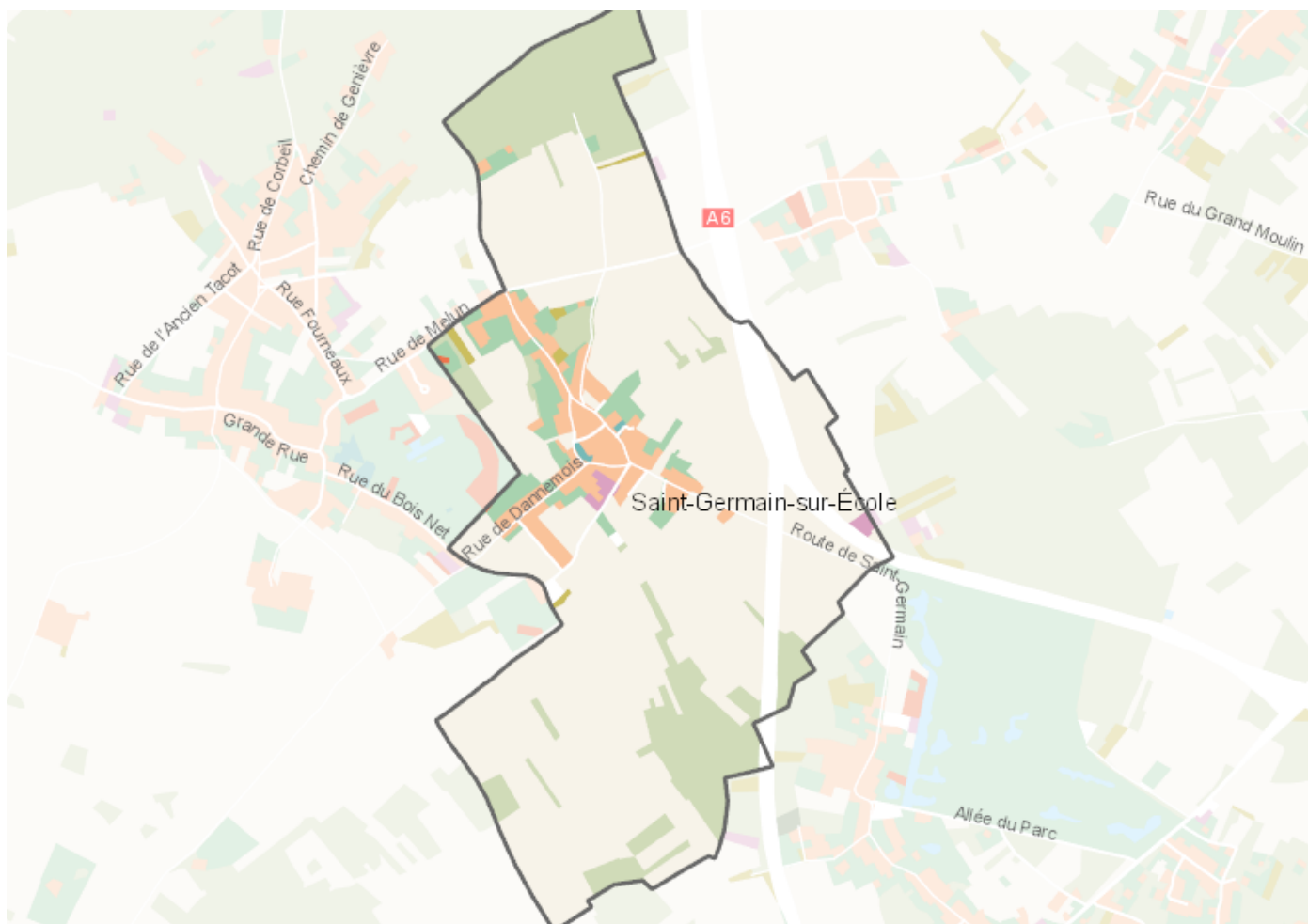


OCCUPATION DU SOL SIMPLIFIÉE 2017

Saint-Germain-sur-École

CARTOGRAPHIE



BILAN 2012 - 2017 (en ha)

Type d'occupation du sol	Surface 2012	Disparition	Apparition	Surface 2017	Bilan
1 Bois ou forêt	44.76	0	0	44.76	0
2 Milieux semi-naturels	1.03	0	0	1.03	0
3 Espaces agricoles	166.23	-0.27	0	165.97	-0.27
4 Eau	0	0	0	0	0
Espace agricoles, forestiers et naturels	212.03	-0.27	0	211.76	-0.27
5 Espaces ouverts artificialisés	10.78	0	0.13	10.91	0.13
Espaces ouverts artificialisés	10.78	0	0.13	10.91	0.13
6 Habitat individuel	16.12	0	0.13	16.25	0.13
7 Habitat collectif	0.13	0	0	0.13	0
8 Activités	1.07	0	0	1.07	0
9 Equipements	0.31	0	0	0.31	0
10 Transports	12.39	0	0	12.39	0
11 Carrières, décharges, chantiers	0	0	0	0	0
Espaces construits artificialisés	30.01	0	0.13	30.14	0.13
Total	252.82	-0.26	0.26	252.81	0

CHIFFRES CLÉS

