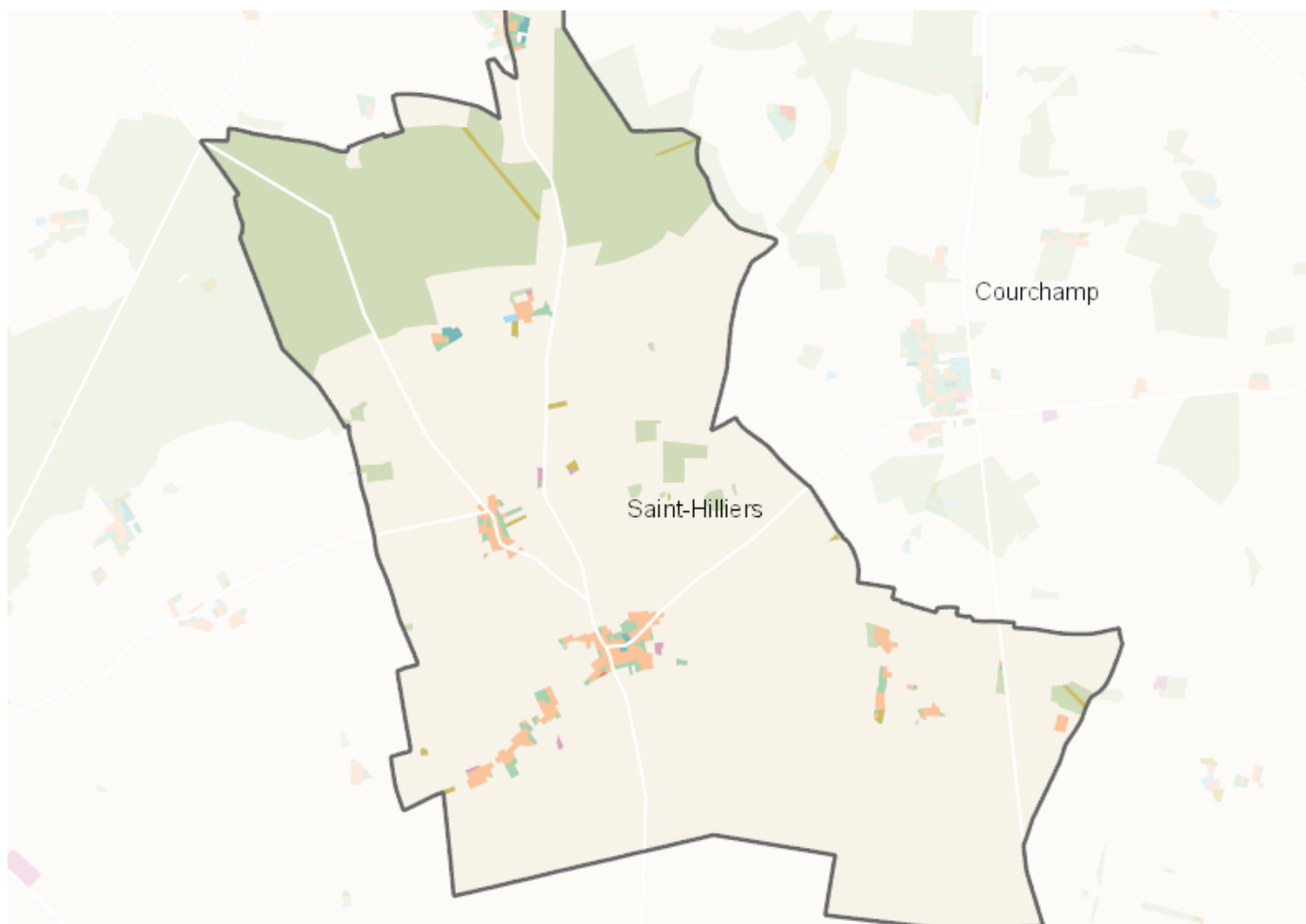


OCCUPATION DU SOL SIMPLIFIÉE 2017

Saint-Hilliers

CARTOGRAPHIE



BILAN 2012 - 2017 (en ha)

Type d'occupation du sol	Surface 2012	Disparition	Apparition	Surface 2017	Bilan
1 Bois ou forêt	364.23	0	0	364.23	0
2 Milieux semi-naturels	6.52	0	0	6.52	0
3 Espaces agricoles	1490.53	-0.1	0	1490.43	-0.1
4 Eau	0.46	0	0	0.46	0
Espace agricoles, forestiers et naturels	1861.73	-0.1	0	1861.64	-0.1
5 Espaces ouverts artificialisés	11.71	-0.05	0.1	11.76	0.04
Espaces ouverts artificialisés	11.71	-0.05	0.1	11.76	0.04
6 Habitat individuel	30.28	0	0.05	30.33	0.05
7 Habitat collectif	0.1	0	0	0.1	0
8 Activités	1.53	0	0	1.53	0
9 Equipements	2.21	0	0	2.21	0
10 Transports	0.29	0	0	0.29	0
11 Carrières, décharges, chantiers	0	0	0	0	0
Espaces construits artificialisés	34.41	0	0.05	34.47	0.05
Total	1907.85	-0.15	0.15	1907.87	0

CHIFFRES CLÉS

