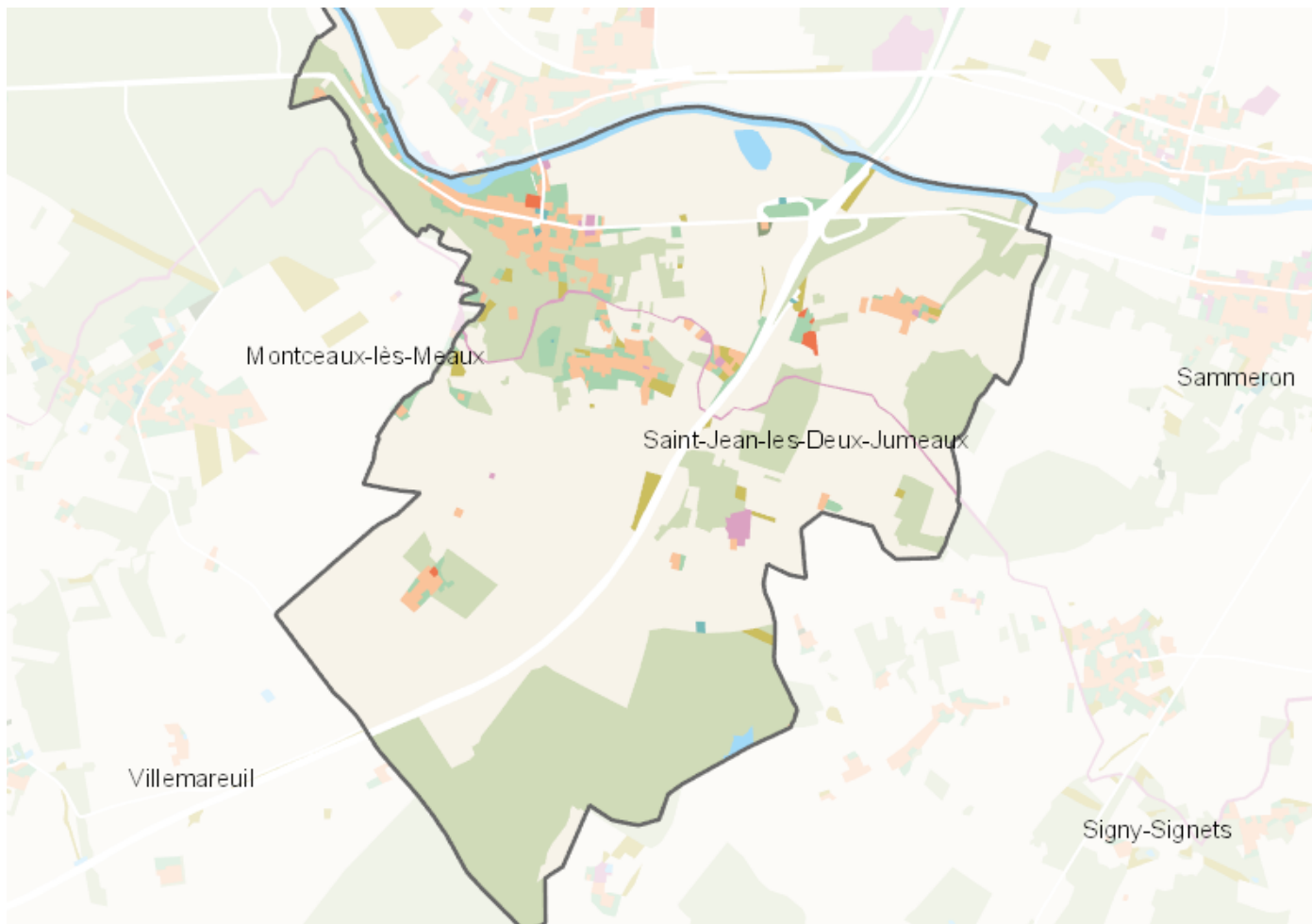


OCCUPATION DU SOL SIMPLIFIÉE 2017

Saint-Jean-les-Deux-Jumeaux

CARTOGRAPHIE



BILAN 2012 - 2017 (en ha)

Type d'occupation du sol	Surface 2012	Disparition	Apparition	Surface 2017	Bilan
1 Bois ou forêt	374.66	-1.32	6.51	379.85	5.19
2 Milieux semi-naturels	21.21	-8.35	0	12.87	-8.35
3 Espaces agricoles	779.57	-1.93	2.95	780.59	1.02
4 Eau	28.57	0	0	28.57	0
Espace agricoles, forestiers et naturels	1204.01	-2.2	0.06	1201.87	-2.14
5 Espaces ouverts artificialisés	35.39	-0.08	1.6	36.91	1.52
Espaces ouverts artificialisés	35.39	-0.08	1.6	36.91	1.52
6 Habitat individuel	44.14	-0.06	1.14	45.23	1.08
7 Habitat collectif	2.25	0	0	2.25	0
8 Activités	8.17	0	2.56	10.73	2.56
9 Equipements	1.5	0	0	1.5	0
10 Transports	39.98	0	0.08	40.06	0.08
11 Carrières, décharges, chantiers	3.53	-3.53	0.42	0.42	-3.1
Espaces construits artificialisés	99.57	-0.27	0.89	100.19	0.62
Total	1338.97	-2.55	2.55	1338.97	0

CHIFFRES CLÉS

