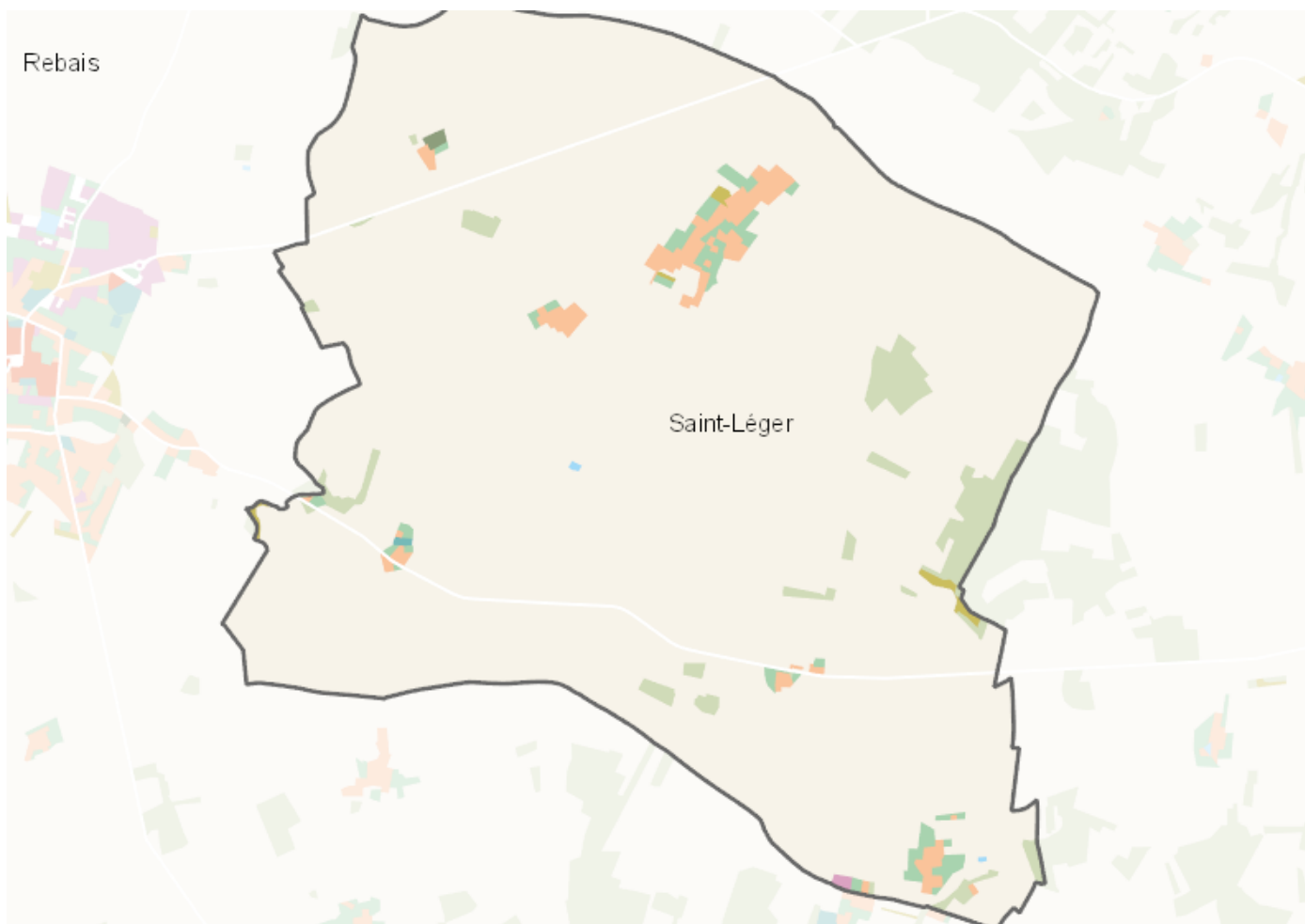


OCCUPATION DU SOL SIMPLIFIÉE 2017

Saint-Léger

CARTOGRAPHIE



BILAN 2012 - 2017 (en ha)

Type d'occupation du sol	Surface 2012	Disparition	Apparition	Surface 2017	Bilan
1 Bois ou forêt	27.74	0	0.14	27.88	0.14
2 Milieux semi-naturels	2.11	0	0	2.11	0
3 Espaces agricoles	923.78	-0.58	0	923.2	-0.58
4 Eau	0.23	0	0	0.23	0
Espace agricoles, forestiers et naturels	953.86	-0.58	0.14	953.42	-0.44
5 Espaces ouverts artificialisés	11.64	-0.14	0	11.5	-0.14
Espaces ouverts artificialisés	11.64	-0.14	0	11.5	-0.14
6 Habitat individuel	15.82	0	0	15.82	0
7 Habitat collectif	0	0	0	0	0
8 Activités	0.49	0	0	0.49	0
9 Equipements	0.27	0	0	0.27	0
10 Transports	0	0	0	0	0
11 Carrières, décharges, chantiers	0	0	0.58	0.58	0.58
Espaces construits artificialisés	16.58	0	0.58	17.16	0.58
Total	982.08	-0.72	0.72	982.08	0

CHIFFRES CLÉS

