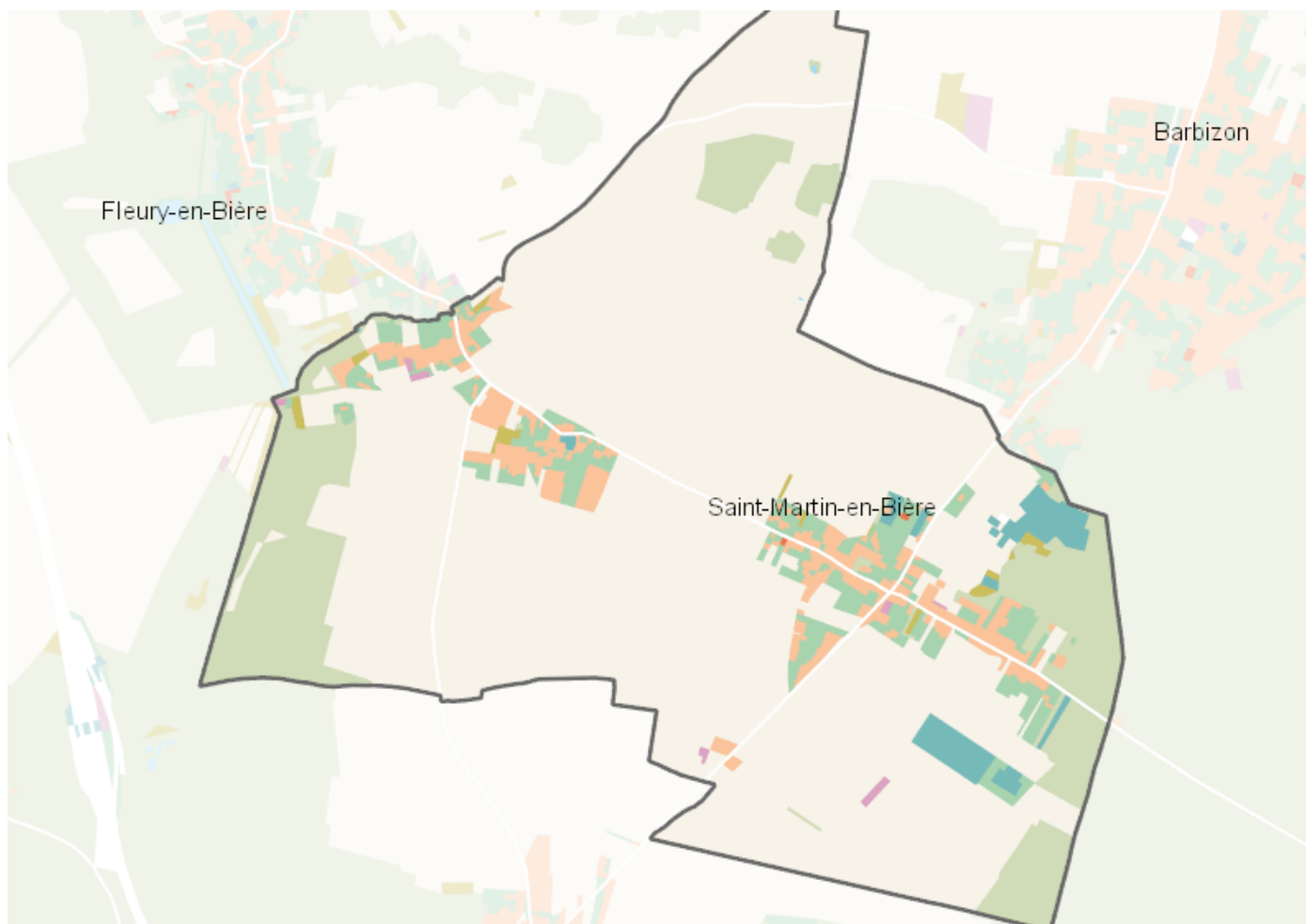


OCCUPATION DU SOL SIMPLIFIÉE 2017

Saint-Martin-en-Bière

CARTOGRAPHIE



BILAN 2012 - 2017 (en ha)

Type d'occupation du sol	Surface 2012	Disparition	Apparition	Surface 2017	Bilan
1 Bois ou forêt	107.4	0	1.16	108.56	1.16
2 Milieux semi-naturels	4.68	-1.16	0	3.51	-1.16
3 Espaces agricoles	581.8	-1.69	0	580.11	-1.69
4 Eau	0.08	0	0	0.08	0
Espace agricoles, forestiers et naturels	693.95	-1.69	0	692.26	-1.69
5 Espaces ouverts artificialisés	38.92	0	0.82	39.74	0.82
Espaces ouverts artificialisés	38.92	0	0.82	39.74	0.82
6 Habitat individuel	36.4	0	0.63	37.02	0.63
7 Habitat collectif	0.18	0	0	0.18	0
8 Activités	1.27	0	0.24	1.51	0.24
9 Equipements	14.4	0	0	14.4	0
10 Transports	0.14	0	0	0.14	0
11 Carrières, décharges, chantiers	0	0	0	0	0
Espaces construits artificialisés	52.38	0	0.86	53.25	0.86
Total	785.25	-1.68	1.68	785.25	0

CHIFFRES CLÉS

