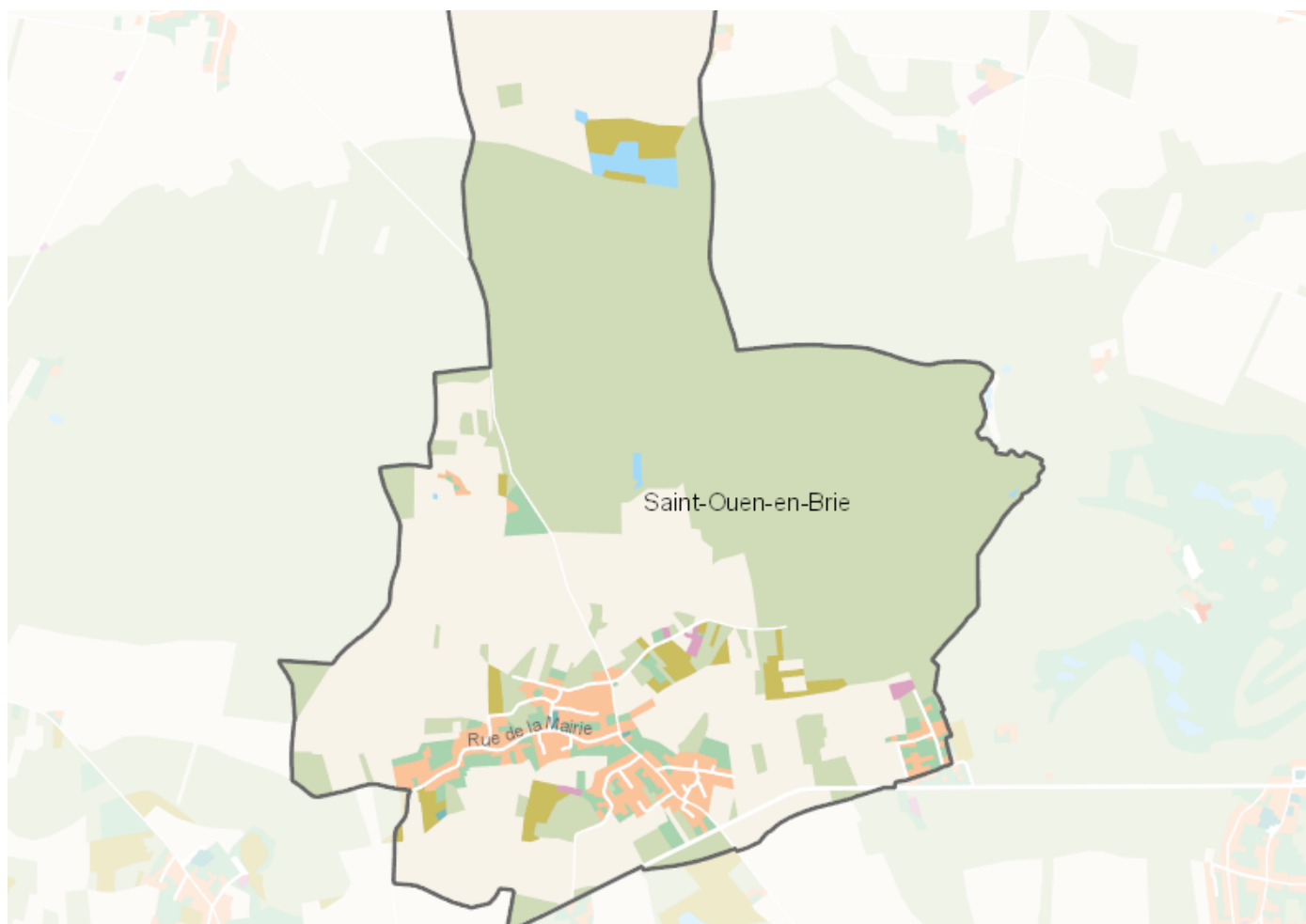


OCCUPATION DU SOL SIMPLIFIÉE 2017

Saint-Ouen-en-Brie

CARTOGRAPHIE



BILAN 2012 - 2017 (en ha)

Type d'occupation du sol	Surface 2012	Disparition	Apparition	Surface 2017	Bilan
1 Bois ou forêt	279.09	0	0	279.09	0
2 Milieux semi-naturels	14.6	0	0	14.6	0
3 Espaces agricoles	227.05	0	0	227.05	0
4 Eau	3.91	0	0	3.91	0
Espace agricoles, forestiers et naturels	524.64	0	0	524.64	0
5 Espaces ouverts artificialisés	15.66	-0.3	0.17	15.53	-0.13
Espaces ouverts artificialisés	15.66	-0.3	0.17	15.53	-0.13
6 Habitat individuel	25.76	0	0.44	26.21	0.44
7 Habitat collectif	0	0	0	0	0
8 Activités	1.31	0	0	1.31	0
9 Equipements	0.4	0	0	0.4	0
10 Transports	0	0	0	0	0
11 Carrières, décharges, chantiers	0.31	-0.31	0	0	-0.31
Espaces construits artificialisés	27.79	-0.17	0.3	27.92	0.13
Total	568.09	-0.47	0.47	568.09	0

CHIFFRES CLÉS

