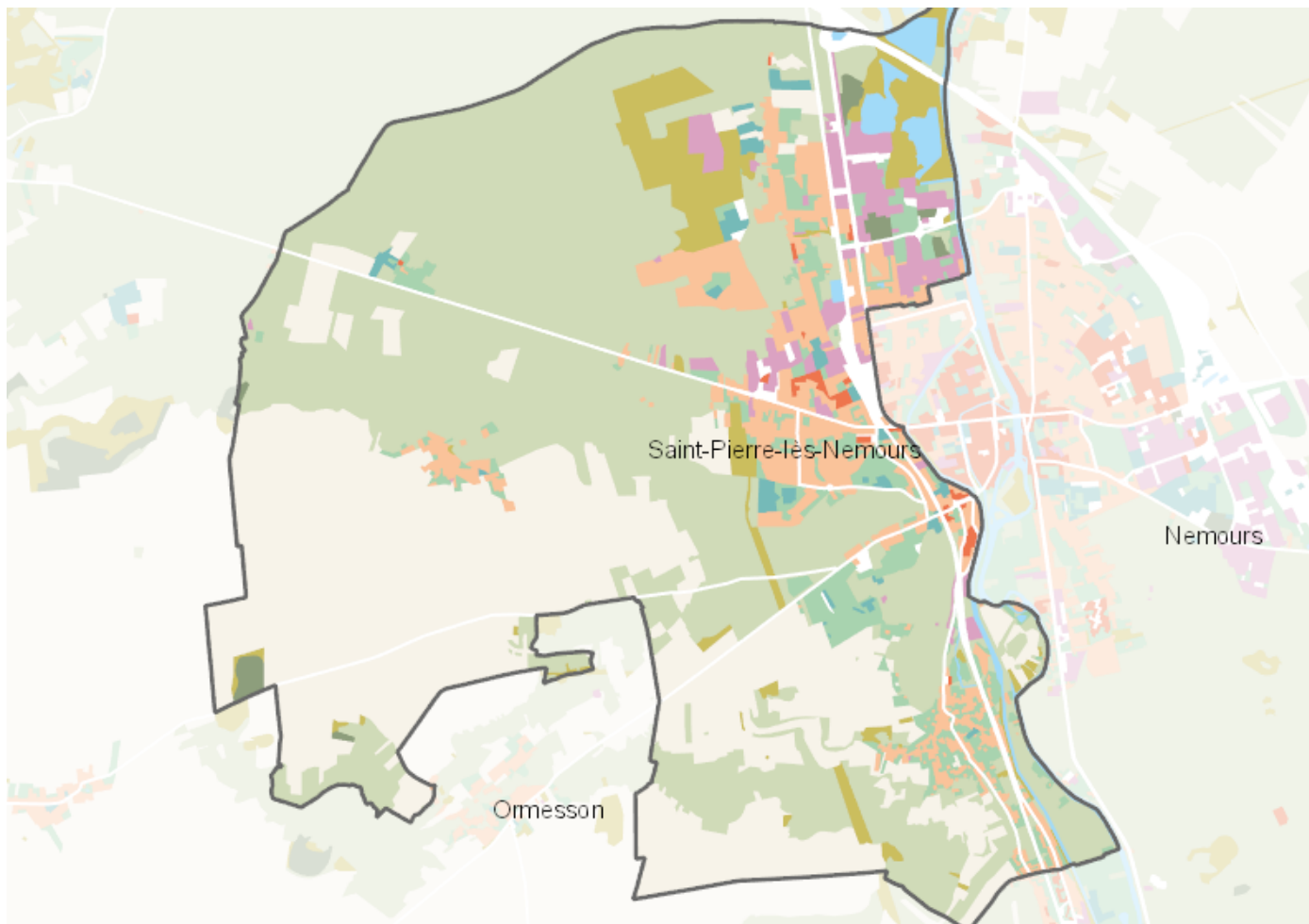


OCCUPATION DU SOL SIMPLIFIÉE 2017

Saint-Pierre-lès-Nemours

CARTOGRAPHIE



BILAN 2012 - 2017 (en ha)

Type d'occupation du sol	Surface 2012	Disparition	Apparition	Surface 2017	Bilan
1 Bois ou forêt	936.46	-0.35	0	936.11	-0.35
2 Milieux semi-naturels	106.82	-6.2	0.07	100.69	-6.13
3 Espaces agricoles	684.44	0	0	684.44	0
4 Eau	35.56	0	0	35.56	0
Espace agricoles, forestiers et naturels	1763.28	-6.55	0.07	1756.8	-6.48
5 Espaces ouverts artificialisés	111.01	-2.56	1.85	110.3	-0.71
Espaces ouverts artificialisés	111.01	-2.56	1.85	110.3	-0.71
6 Habitat individuel	157.04	0	1.33	158.37	1.33
7 Habitat collectif	7.4	0	0	7.4	0
8 Activités	56.65	-2.95	6.3	60	3.36
9 Equipements	17.62	0	1.74	19.35	1.74
10 Transports	44.15	0	0.38	44.53	0.38
11 Carrières, décharges, chantiers	12.64	-3.19	3.57	13.02	0.38
Espaces construits artificialisés	295.48	-1.92	9.11	302.67	7.19
Total	2169.77	-11.03	11.03	2169.77	0

CHIFFRES CLÉS

