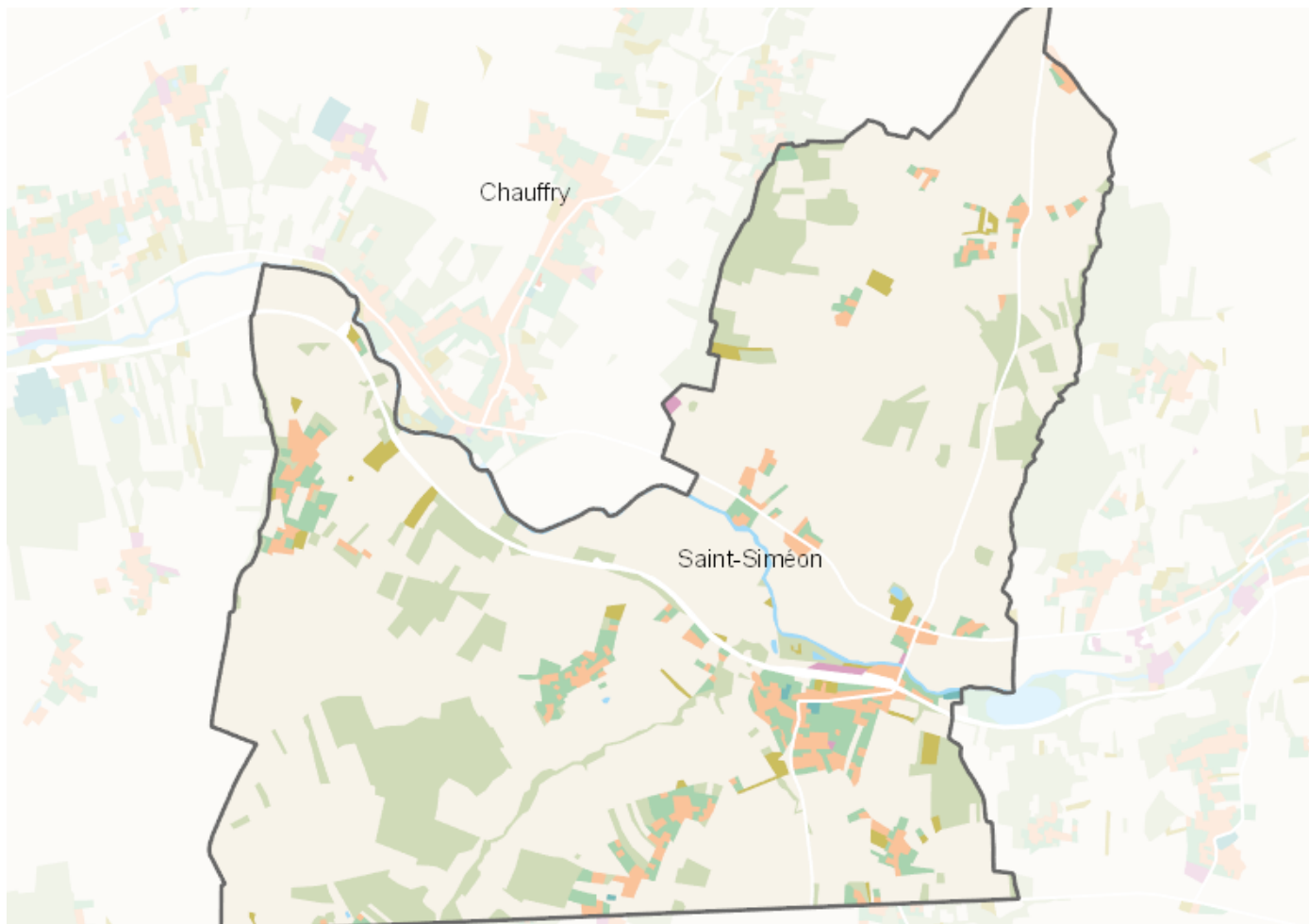


OCCUPATION DU SOL SIMPLIFIÉE 2017

Saint-Siméon

CARTOGRAPHIE



BILAN 2012 - 2017 (en ha)

Type d'occupation du sol	Surface 2012	Disparition	Apparition	Surface 2017	Bilan
1 Bois ou forêt	180.47	-0.55	0	179.92	-0.55
2 Milieux semi-naturels	15.02	0	0.72	15.74	0.72
3 Espaces agricoles	976.92	-0.33	0.83	977.43	0.5
4 Eau	8.21	0	0	8.21	0
Espace agricoles, forestiers et naturels	1180.62	-0.33	1	1181.29	0.67
5 Espaces ouverts artificialisés	46.68	-0.35	0	46.33	-0.35
Espaces ouverts artificialisés	46.68	-0.35	0	46.33	-0.35
6 Habitat individuel	44.35	0	0.35	44.7	0.35
7 Habitat collectif	0	0	0	0	0
8 Activités	1.92	0	0	1.92	0
9 Equipements	0.78	0	0.33	1.11	0.33
10 Transports	13.19	0	0	13.19	0
11 Carrières, décharges, chantiers	1	-1	0	0	-1
Espaces construits artificialisés	61.24	-1	0.69	60.92	-0.32
Total	1288.54	-1.69	1.69	1288.54	0

CHIFFRES CLÉS

