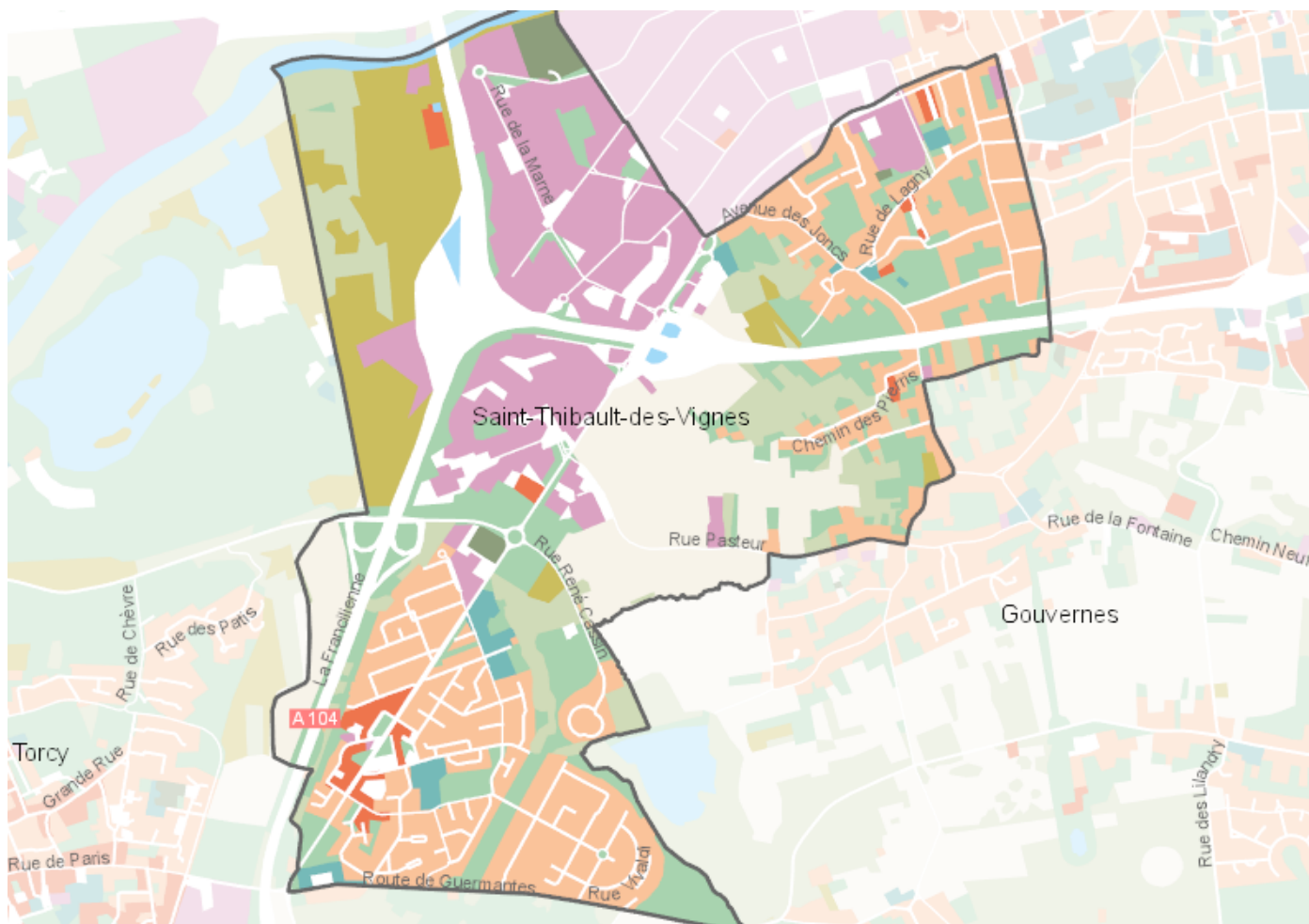


OCCUPATION DU SOL SIMPLIFIÉE 2017

Saint-Thibault-des-Vignes

CARTOGRAPHIE



BILAN 2012 - 2017 (en ha)

Type d'occupation du sol	Surface 2012	Disparition	Apparition	Surface 2017	Bilan
1 Bois ou forêt	30.78	-0.2	9.01	39.59	8.82
2 Milieux semi-naturels	52.4	-13.95	0	38.45	-13.95
3 Espaces agricoles	54.29	-0.38	0.2	54.11	-0.18
4 Eau	4.35	0	0.08	4.43	0.08
Espace agricoles, forestiers et naturels	141.82	-5.23	0	136.59	-5.23
5 Espaces ouverts artificialisés	74.52	-2.2	5.82	78.14	3.62
Espaces ouverts artificialisés	74.52	-2.2	5.82	78.14	3.62
6 Habitat individuel	109.88	-0.23	0.58	110.23	0.35
7 Habitat collectif	10.16	-4.12	1.15	7.18	-2.97
8 Activités	65.88	-0.2	6.37	72.05	6.17
9 Equipements	6.38	0	0	6.38	0
10 Transports	46.76	-0.11	0.67	47.32	0.56
11 Carrières, décharges, chantiers	6.98	-3.62	1.13	4.49	-2.49
Espaces construits artificialisés	246.03	-4.97	6.58	247.65	1.61
Total	462.37	-12.4	12.4	462.38	0

CHIFFRES CLÉS

