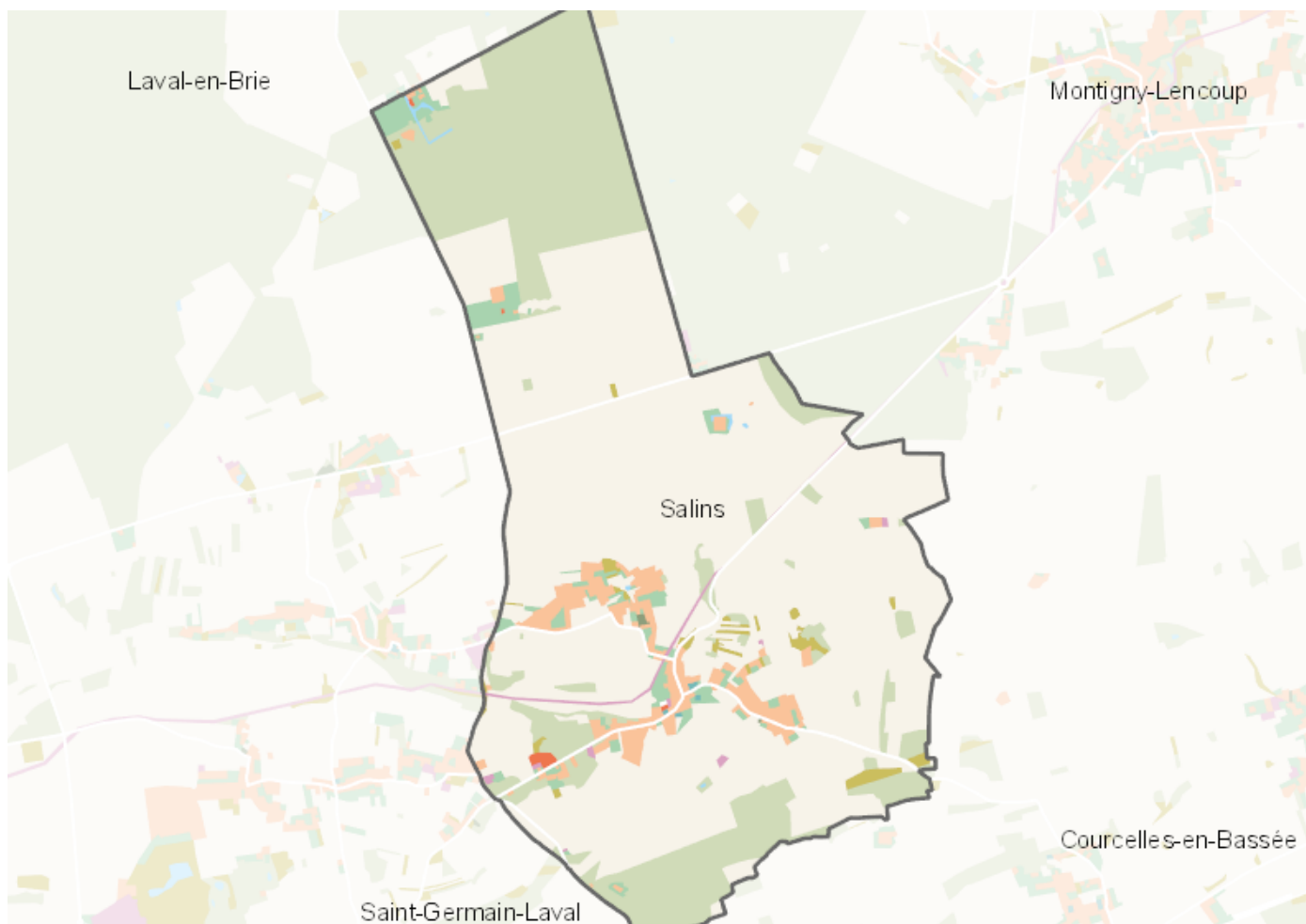


OCCUPATION DU SOL SIMPLIFIÉE 2017

Salins

CARTOGRAPHIE



BILAN 2012 - 2017 (en ha)

Type d'occupation du sol	Surface 2012	Disparition	Apparition	Surface 2017	Bilan
1 Bois ou forêt	258.86	0	0	258.86	0
2 Milieux semi-naturels	11.09	-0.29	0	10.8	-0.29
3 Espaces agricoles	704.86	-2.84	0	702.01	-2.84
4 Eau	1.6	0	0	1.6	0
Espace agricoles, forestiers et naturels	976.41	-3.14	0	973.27	-3.14
5 Espaces ouverts artificialisés	27.17	-0.17	1.18	28.19	1.01
Espaces ouverts artificialisés	27.17	-0.17	1.18	28.19	1.01
6 Habitat individuel	40.83	-0.14	3.17	43.86	3.03
7 Habitat collectif	0.31	0	1.24	1.56	1.24
8 Activités	6.59	0	0.08	6.67	0.08
9 Equipements	0.58	0	0	0.58	0
10 Transports	0.11	0	0	0.11	0
11 Carrières, décharges, chantiers	2.68	-2.68	0.45	0.45	-2.23
Espaces construits artificialisés	51.12	-0.3	2.42	53.24	2.12
Total	1054.7	-3.6	3.6	1054.7	0

CHIFFRES CLÉS

