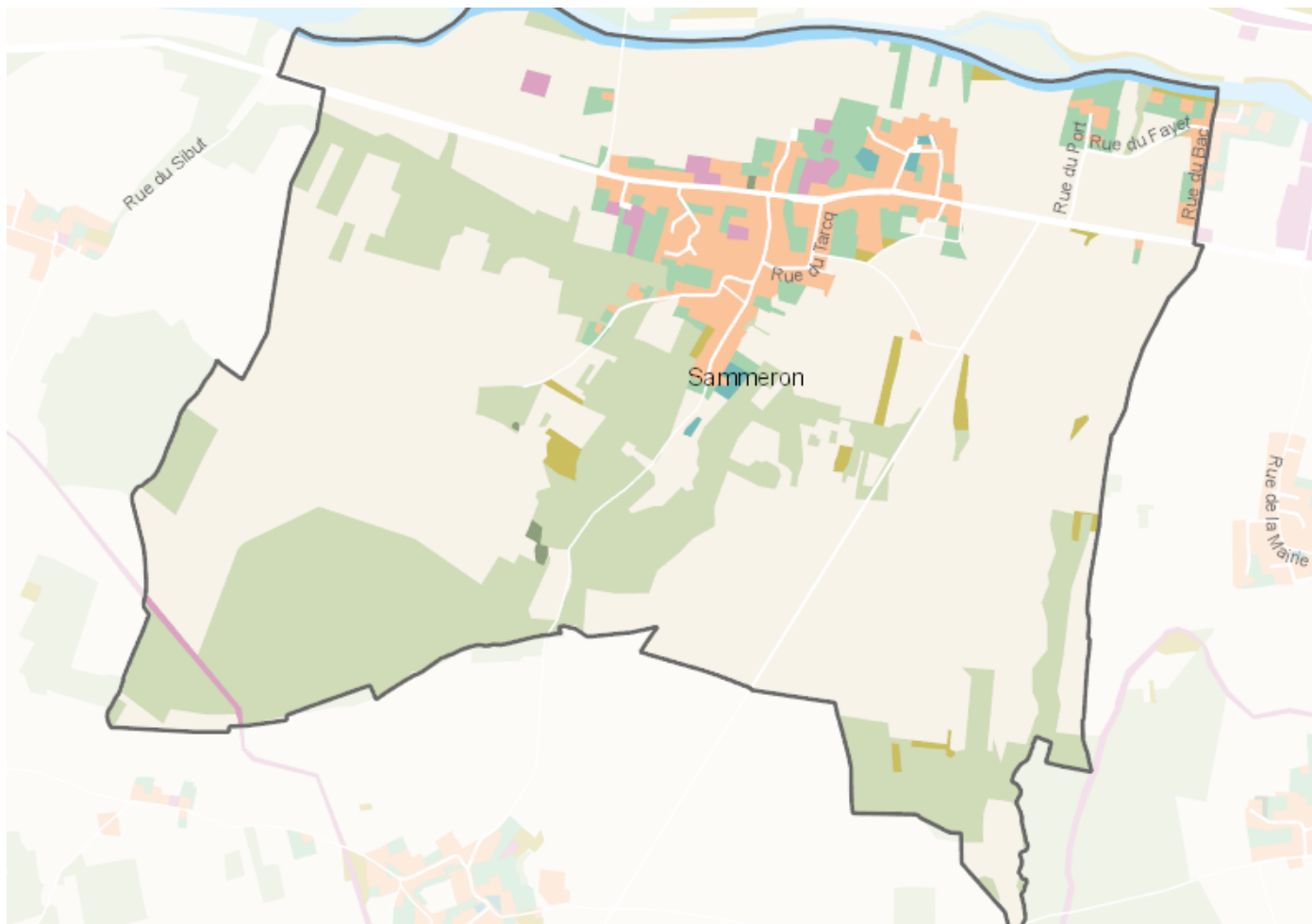


OCCUPATION DU SOL SIMPLIFIÉE 2017

Sammeron

CARTOGRAPHIE



BILAN 2012 - 2017 (en ha)

Type d'occupation du sol	Surface 2012	Disparition	Apparition	Surface 2017	Bilan
1 Bois ou forêt	143.27	0	0	143.27	0
2 Milieux semi-naturels	6.06	-0.72	0.5	5.84	-0.23
3 Espaces agricoles	383.57	-0.68	0.72	383.61	0.04
4 Eau	9.04	0	0	9.04	0
Espace agricoles, forestiers et naturels	541.94	-0.68	0.5	541.76	-0.19
5 Espaces ouverts artificialisés	20.8	0	0.28	21.08	0.28
Espaces ouverts artificialisés	20.8	0	0.28	21.08	0.28
6 Habitat individuel	34.27	-0.1	0.18	34.34	0.07
7 Habitat collectif	0	0	0	0	0
8 Activités	4.51	-0.11	0	4.41	-0.11
9 Equipements	1.52	0	0	1.52	0
10 Transports	6.45	0	0	6.45	0
11 Carrières, décharges, chantiers	0.69	-0.39	0.32	0.62	-0.07
Espaces construits artificialisés	47.44	-0.5	0.4	47.34	-0.1
Total	610.18	-1.18	1.18	610.18	0

CHIFFRES CLÉS

