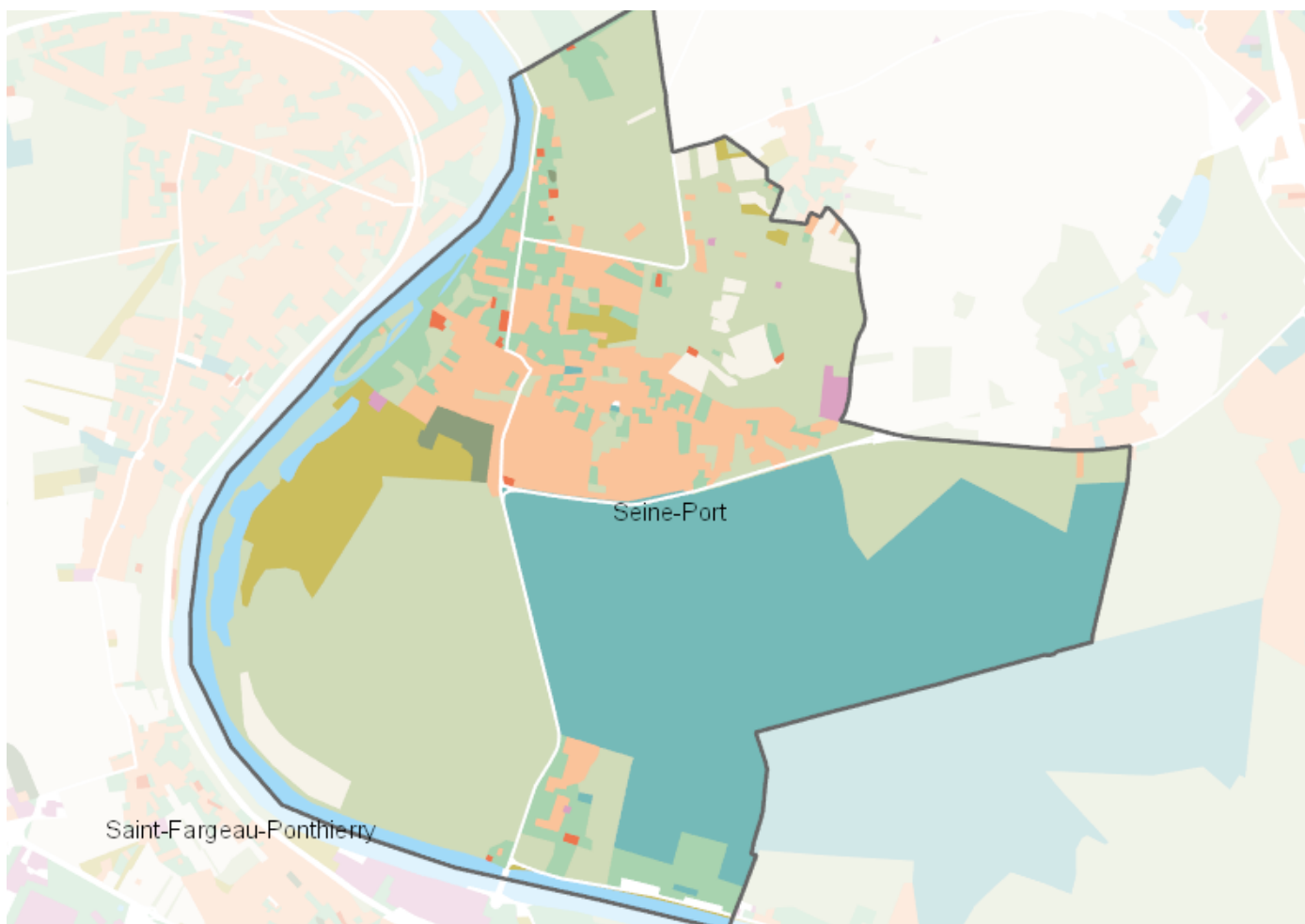


OCCUPATION DU SOL SIMPLIFIÉE 2017

Seine-Port

CARTOGRAPHIE



BILAN 2012 - 2017 (en ha)

Type d'occupation du sol	Surface 2012	Disparition	Apparition	Surface 2017	Bilan
1 Bois ou forêt	332.46	0	0	332.46	0
2 Milieux semi-naturels	45.65	-3.55	0	42.1	-3.55
3 Espaces agricoles	23.71	0	0	23.71	0
4 Eau	46.27	0	0	46.27	0
Espace agricoles, forestiers et naturels	448.08	-3.55	0	444.53	-3.55
5 Espaces ouverts artificialisés	62.95	-1.5	0	61.45	-1.5
Espaces ouverts artificialisés	62.95	-1.5	0	61.45	-1.5
6 Habitat individuel	83.85	0	0	83.85	0
7 Habitat collectif	2.42	0	0	2.42	0
8 Activités	2.85	0	0.13	2.98	0.13
9 Equipements	255.61	-0.09	0	255.52	-0.09
10 Transports	1.72	0	0	1.72	0
11 Carrières, décharges, chantiers	0	0	5.01	5.01	5.01
Espaces construits artificialisés	346.46	0	5.05	351.51	5.05
Total	857.49	-5.05	5.05	857.49	0

CHIFFRES CLÉS

