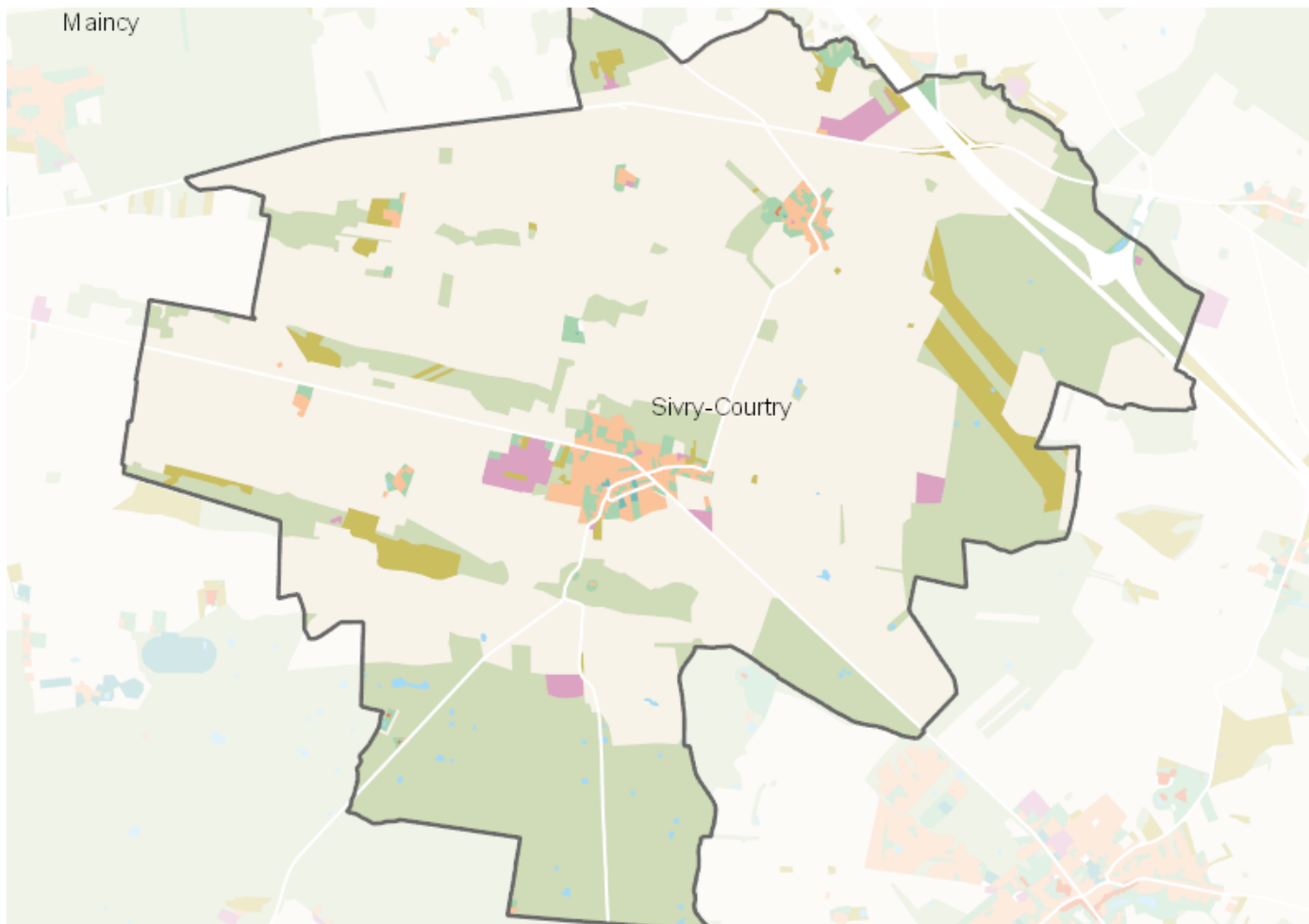


# OCCUPATION DU SOL SIMPLIFIÉE 2017

Sivry-Courtry

CARTOGRAPHIE



## BILAN 2012 - 2017 (en ha)

Type d'occupation du sol	Surface 2012	Disparition	Apparition	Surface 2017	Bilan
1 Bois ou forêt	621.94	0	0	621.94	0
2 Milieux semi-naturels	69.42	0	0	69.42	0
3 Espaces agricoles	1420.49	0	0	1420.49	0
4 Eau	5.05	0	0	5.05	0
<b>Espace agricoles, forestiers et naturels</b>	<b>2116.9</b>	<b>0</b>	<b>0</b>	<b>2116.9</b>	<b>0</b>
5 Espaces ouverts artificialisés	28.07	-0.1	0.36	28.33	0.26
<b>Espaces ouverts artificialisés</b>	<b>28.07</b>	<b>-0.1</b>	<b>0.36</b>	<b>28.33</b>	<b>0.26</b>
6 Habitat individuel	39.62	0	0.7	40.33	0.7
7 Habitat collectif	0.22	0	0	0.22	0
8 Activités	24.2	0	2.09	26.28	2.09
9 Equipements	1.16	0	0	1.16	0
10 Transports	28.79	0	0	28.79	0
11 Carrières, décharges, chantiers	3.05	-3.05	0	0	-3.05
<b>Espaces construits artificialisés</b>	<b>97.05</b>	<b>-0.36</b>	<b>0.1</b>	<b>96.79</b>	<b>-0.26</b>
<b>Total</b>	<b>2242.02</b>	<b>-0.46</b>	<b>0.46</b>	<b>2242.02</b>	<b>0</b>

## CHIFFRES CLÉS

