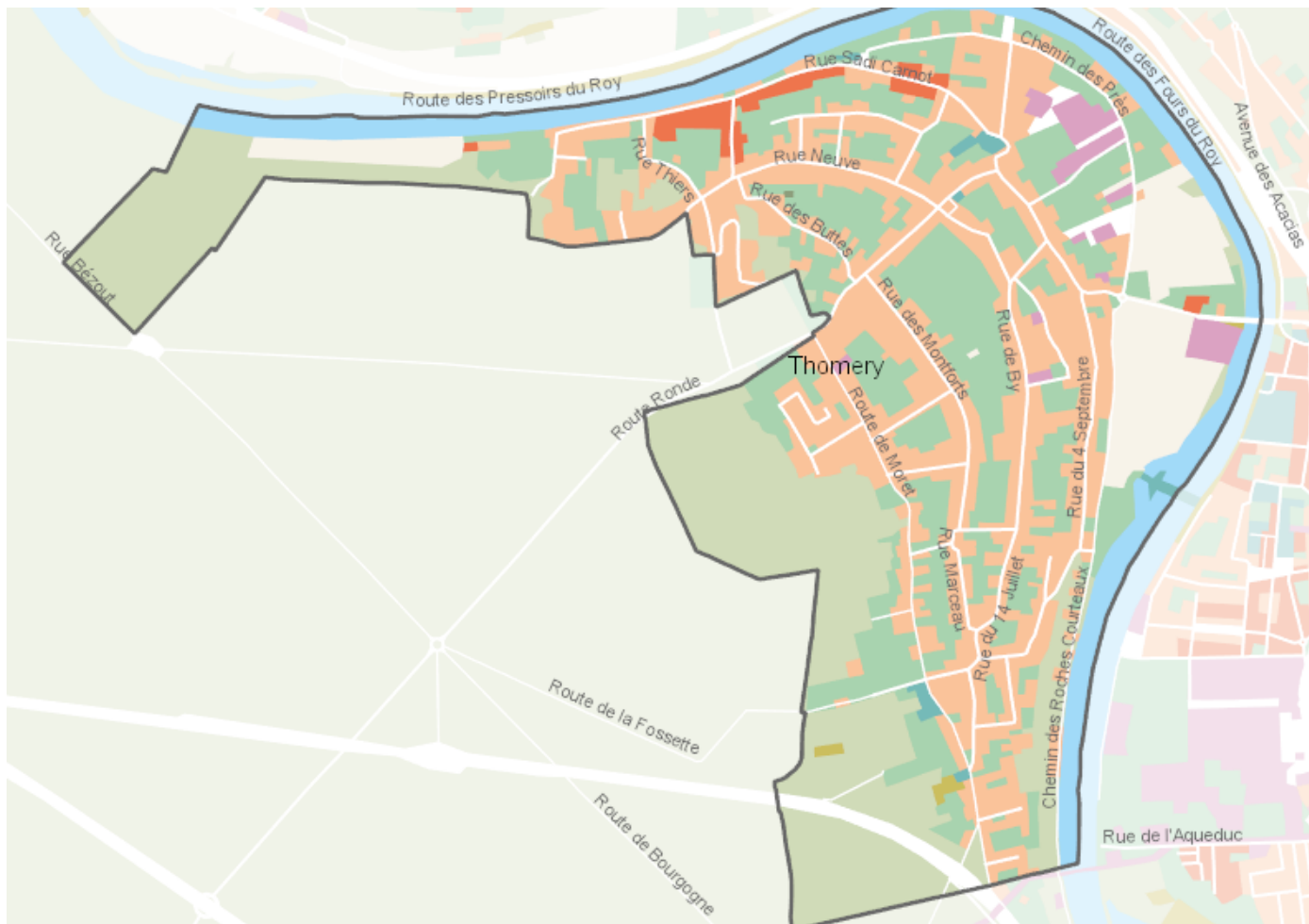


OCCUPATION DU SOL SIMPLIFIÉE 2017

Thomery

CARTOGRAPHIE



BILAN 2012 - 2017 (en ha)

Type d'occupation du sol	Surface 2012	Disparition	Apparition	Surface 2017	Bilan
1 Bois ou forêt	89.88	0	0	89.88	0
2 Milieux semi-naturels	0.77	0	0	0.77	0
3 Espaces agricoles	25.47	0	0	25.47	0
4 Eau	32.04	0	0	32.04	0
Espace agricoles, forestiers et naturels	148.17	0	0	148.17	0
5 Espaces ouverts artificialisés	92.88	-0.39	0	92.49	-0.39
Espaces ouverts artificialisés	92.88	-0.39	0	92.49	-0.39
6 Habitat individuel	113.3	0	0.67	113.97	0.67
7 Habitat collectif	5.3	0	0	5.3	0
8 Activités	6.27	0	0	6.27	0
9 Equipements	2.07	0	0	2.07	0
10 Transports	5.21	0	0	5.21	0
11 Carrières, décharges, chantiers	0.33	-0.33	0.05	0.05	-0.27
Espaces construits artificialisés	132.48	0	0.39	132.87	0.39
Total	373.53	-0.39	0.39	373.53	0

CHIFFRES CLÉS

