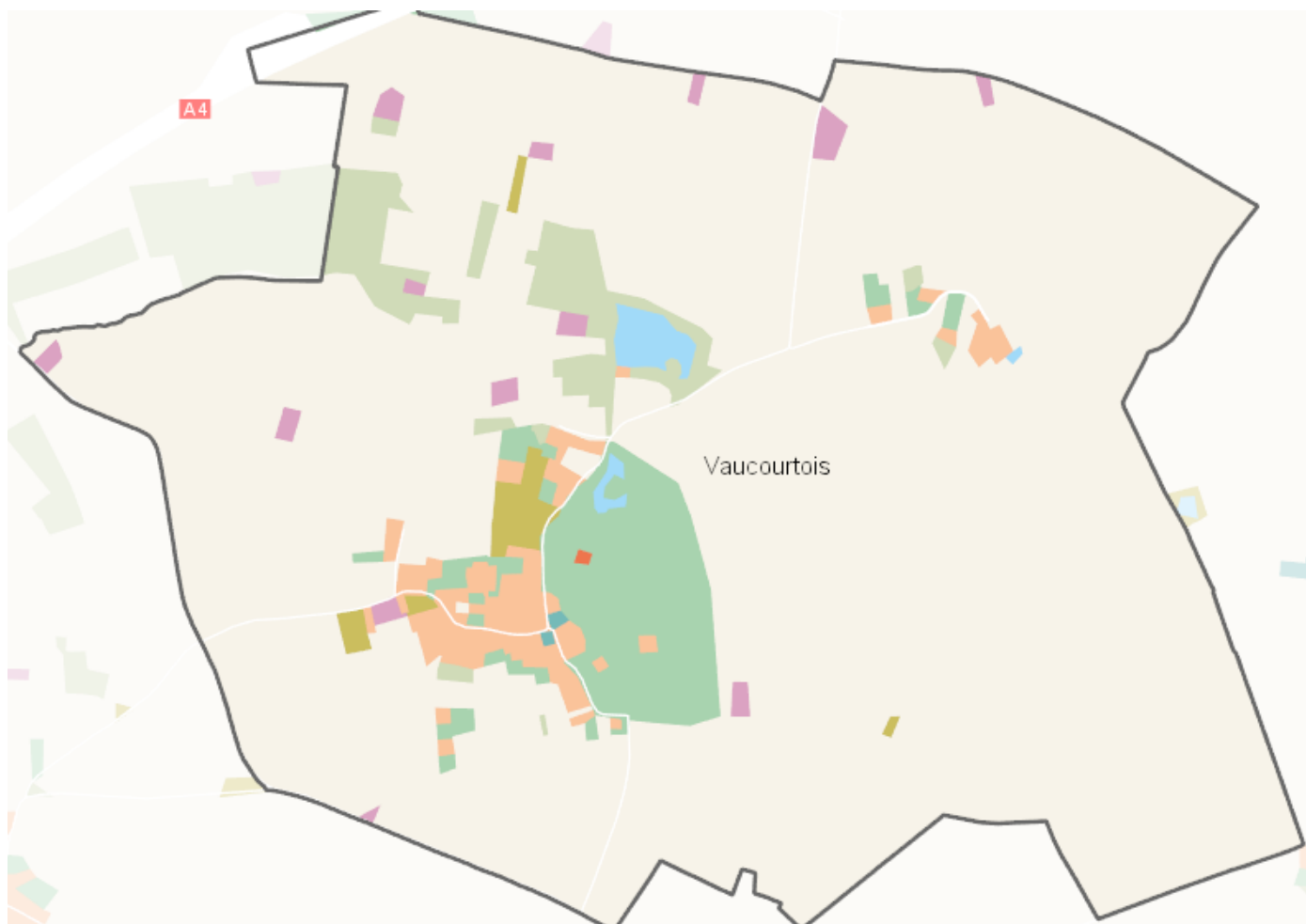


OCCUPATION DU SOL SIMPLIFIÉE 2017

Vaucourtois

CARTOGRAPHIE



BILAN 2012 - 2017 (en ha)

Type d'occupation du sol	Surface 2012	Disparition	Apparition	Surface 2017	Bilan
1 Bois ou forêt	15.53	0	0	15.53	0
2 Milieux semi-naturels	3.95	0	0	3.95	0
3 Espaces agricoles	400.18	-0.98	0	399.2	-0.98
4 Eau	2.88	0	0	2.88	0
Espace agricoles, forestiers et naturels	422.53	-0.98	0	421.55	-0.98
5 Espaces ouverts artificialisés	25.04	-0.49	0.47	25.02	-0.02
Espaces ouverts artificialisés	25.04	-0.49	0.47	25.02	-0.02
6 Habitat individuel	11.64	0	0.99	12.63	0.99
7 Habitat collectif	0.11	0	0	0.11	0
8 Activités	4.29	0	0	4.29	0
9 Equipements	0.25	0	0	0.25	0
10 Transports	2.21	0	0	2.21	0
11 Carrières, décharges, chantiers	0	0	0	0	0
Espaces construits artificialisés	18.5	0	0.99	19.49	0.99
Total	466.07	-1.46	1.46	466.06	0

CHIFFRES CLÉS

