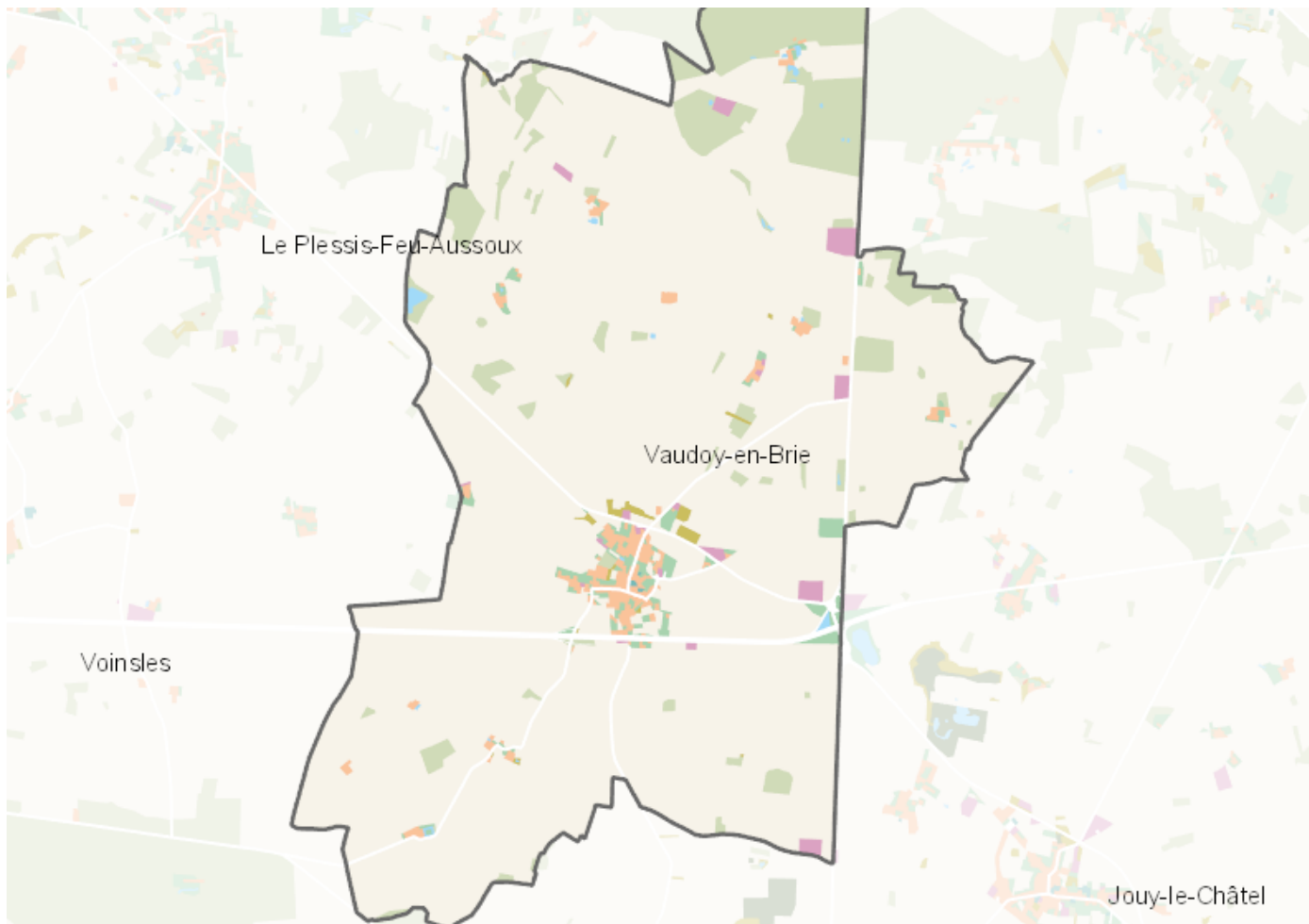


OCCUPATION DU SOL SIMPLIFIÉE 2017

Vaudoy-en-Brie

CARTOGRAPHIE



BILAN 2012 - 2017 (en ha)

Type d'occupation du sol	Surface 2012	Disparition	Apparition	Surface 2017	Bilan
1 Bois ou forêt	241.52	-0.52	0.22	241.22	-0.3
2 Milieux semi-naturels	9.17	-0.41	0	8.76	-0.41
3 Espaces agricoles	2384.67	-1.64	0.71	2383.73	-0.94
4 Eau	6.59	0	0	6.59	0
Espace agricoles, forestiers et naturels	2641.95	-1.64	0	2640.31	-1.64
5 Espaces ouverts artificialisés	38.91	-0.55	0.81	39.17	0.26
Espaces ouverts artificialisés	38.91	-0.55	0.81	39.17	0.26
6 Habitat individuel	41.72	0	1.39	43.11	1.39
7 Habitat collectif	0	0	0	0	0
8 Activités	23.39	0	0	23.39	0
9 Equipements	0.5	0	0	0.5	0
10 Transports	17.08	0	0.21	17.29	0.21
11 Carrières, décharges, chantiers	0.22	-0.22	0	0	-0.22
Espaces construits artificialisés	82.92	0	1.38	84.3	1.38
Total	2763.78	-2.19	2.19	2763.78	0

CHIFFRES CLÉS

