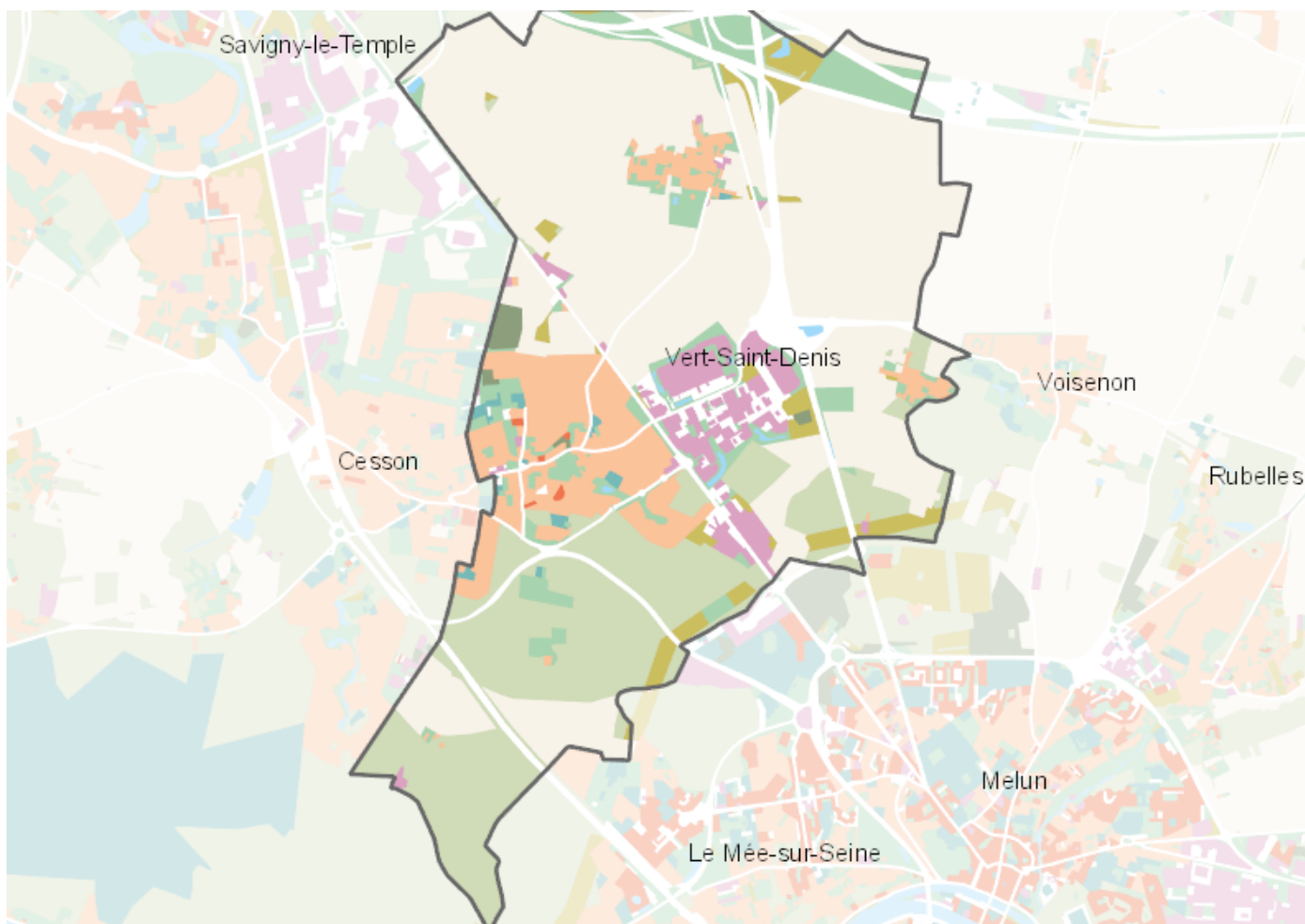


OCCUPATION DU SOL SIMPLIFIÉE 2017

Vert-Saint-Denis

CARTOGRAPHIE



BILAN 2012 - 2017 (en ha)

Type d'occupation du sol	Surface 2012	Disparition	Apparition	Surface 2017	Bilan
1 Bois ou forêt	333.02	-0	0	333.02	-0
2 Milieux semi-naturels	55.44	-8.19	0	47.25	-8.19
3 Espaces agricoles	757.21	-12.87	0	744.34	-12.87
4 Eau	6.82	0	0.14	6.96	0.14
Espace agricoles, forestiers et naturels	1152.49	-21.06	0.14	1131.57	-20.92
5 Espaces ouverts artificialisés	117.36	-1.26	10.54	126.64	9.28
Espaces ouverts artificialisés	117.36	-1.26	10.54	126.64	9.28
6 Habitat individuel	150.09	-0.33	6.75	156.51	6.42
7 Habitat collectif	1.66	0	0.22	1.88	0.22
8 Activités	58.26	-0.37	6.65	64.55	6.29
9 Equipements	8.02	-0.09	0	7.93	-0.09
10 Transports	119.81	0	0.58	120.39	0.58
11 Carrières, décharges, chantiers	11.22	-11.05	9.28	9.45	-1.77
Espaces construits artificialisés	349.08	-5.11	16.76	360.72	11.64
Total	1618.93	-27.44	27.44	1618.93	0

CHIFFRES CLÉS

