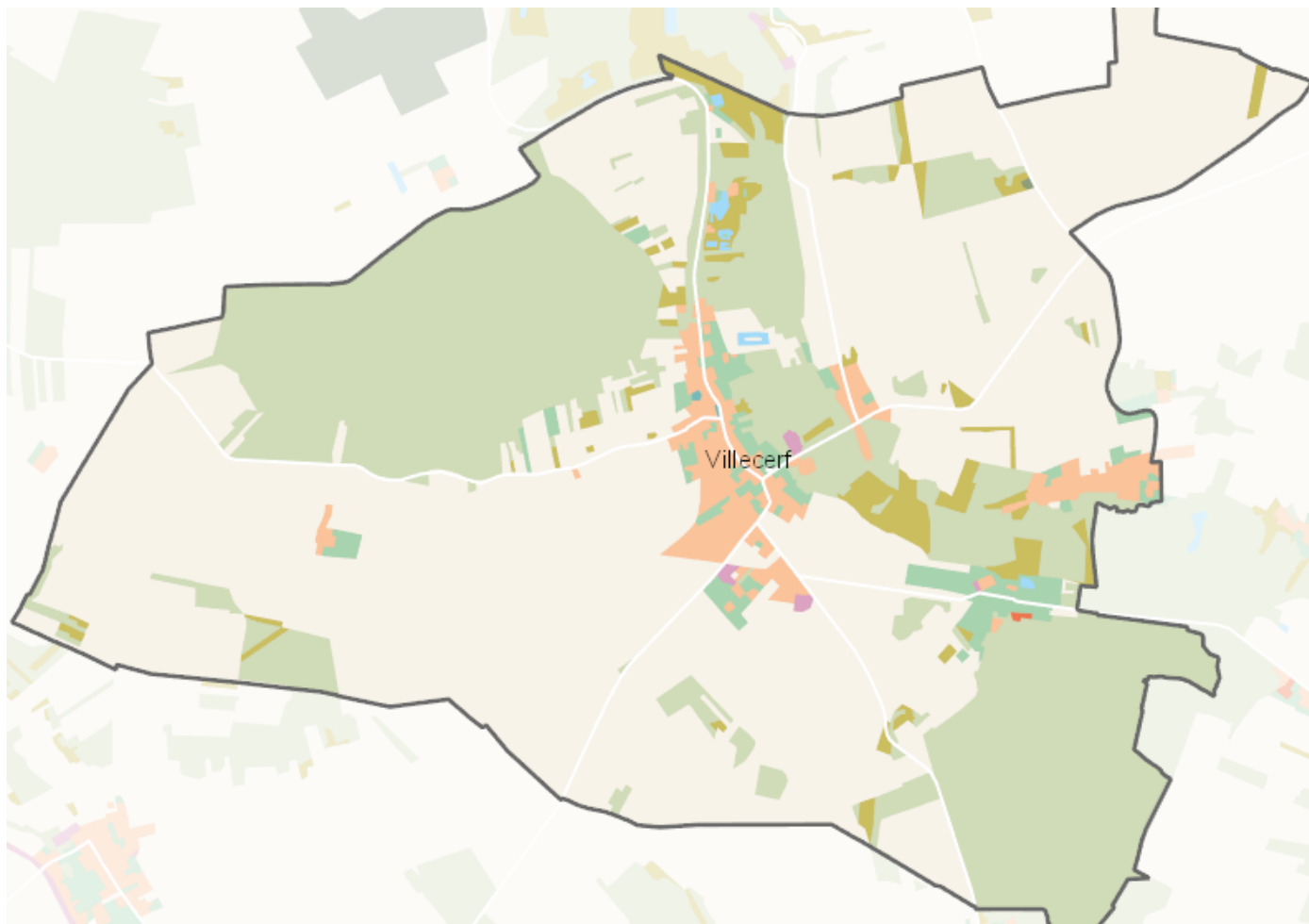


OCCUPATION DU SOL SIMPLIFIÉE 2017

Villecerf

CARTOGRAPHIE



BILAN 2012 - 2017 (en ha)

Type d'occupation du sol	Surface 2012	Disparition	Apparition	Surface 2017	Bilan
1 Bois ou forêt	350.17	0	0	350.17	0
2 Milieux semi-naturels	33.32	0	0	33.32	0
3 Espaces agricoles	640.1	0	0	640.1	0
4 Eau	1.95	0	0	1.95	0
Espace agricoles, forestiers et naturels	1025.53	0	0	1025.53	0
5 Espaces ouverts artificialisés	26.38	-0.06	0.1	26.42	0.04
Espaces ouverts artificialisés	26.38	-0.06	0.1	26.42	0.04
6 Habitat individuel	37.16	0	0.21	37.37	0.21
7 Habitat collectif	0.22	0	0	0.22	0
8 Activités	1.56	0	0	1.56	0
9 Equipements	0.27	0	0	0.27	0
10 Transports	0	0	0.06	0.06	0.06
11 Carrières, décharges, chantiers	0.51	-0.31	0	0.2	-0.31
Espaces construits artificialisés	39.73	-0.1	0.06	39.69	-0.04
Total	1091.64	-0.16	0.16	1091.64	0

CHIFFRES CLÉS

