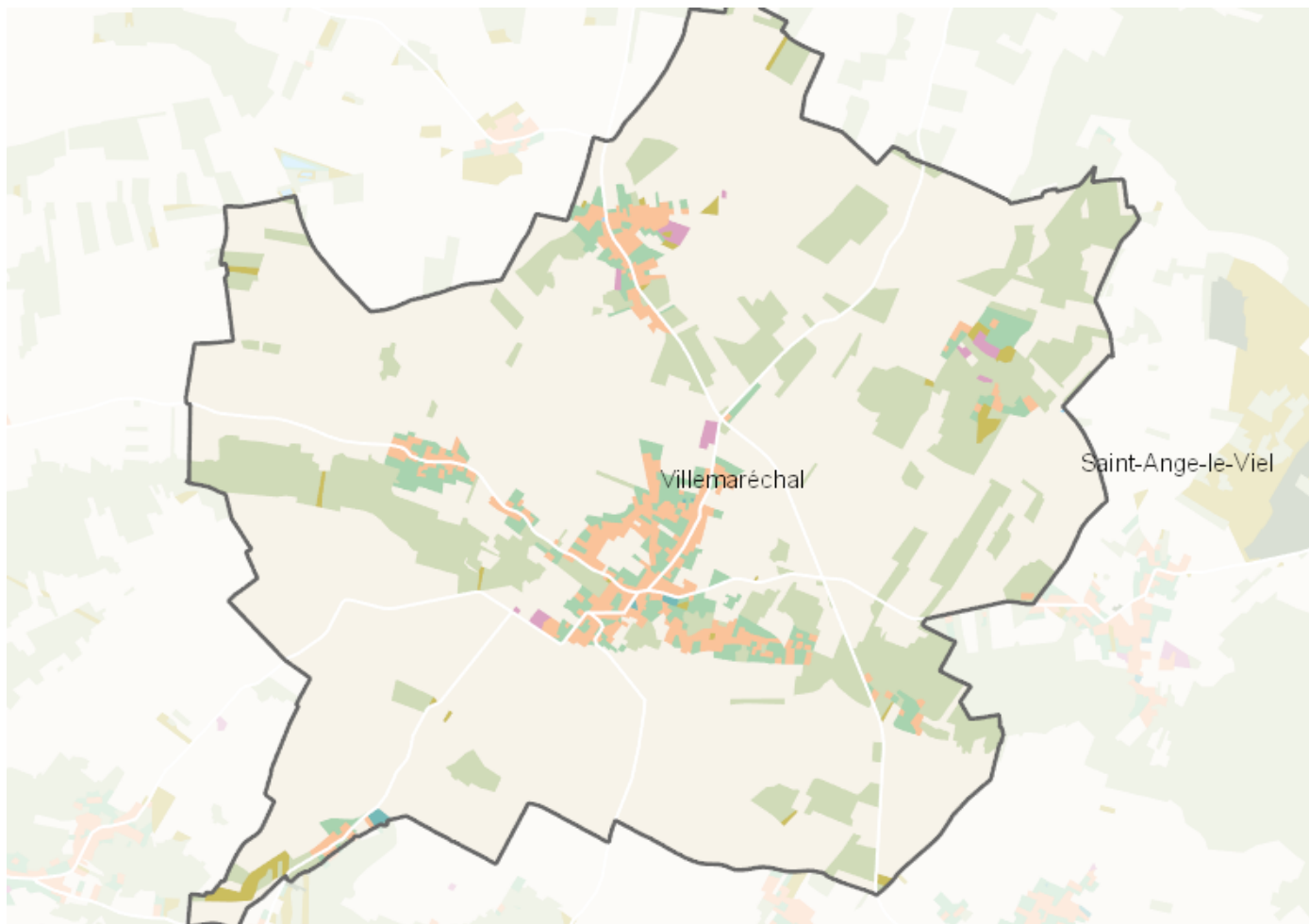


OCCUPATION DU SOL SIMPLIFIÉE 2017

Villemaréchal

CARTOGRAPHIE



BILAN 2012 - 2017 (en ha)

Type d'occupation du sol	Surface 2012	Disparition	Apparition	Surface 2017	Bilan
1 Bois ou forêt	241.98	-0.18	0	241.79	-0.18
2 Milieux semi-naturels	10.06	0	0	10.06	0
3 Espaces agricoles	1067.33	0	0	1067.33	0
4 Eau	0.08	0	0	0.08	0
Espace agricoles, forestiers et naturels	1319.45	-0.18	0	1319.27	-0.18
5 Espaces ouverts artificialisés	47.7	0	0	47.7	0
Espaces ouverts artificialisés	47.7	0	0	47.7	0
6 Habitat individuel	51.59	0	0	51.59	0
7 Habitat collectif	0	0	0	0	0
8 Activités	4.48	0	0.18	4.66	0.18
9 Equipements	1.2	0	0	1.2	0
10 Transports	0	0	0	0	0
11 Carrières, décharges, chantiers	0	0	0	0	0
Espaces construits artificialisés	57.27	0	0.18	57.45	0.18
Total	1424.42	-0.18	0.18	1424.42	0

CHIFFRES CLÉS

