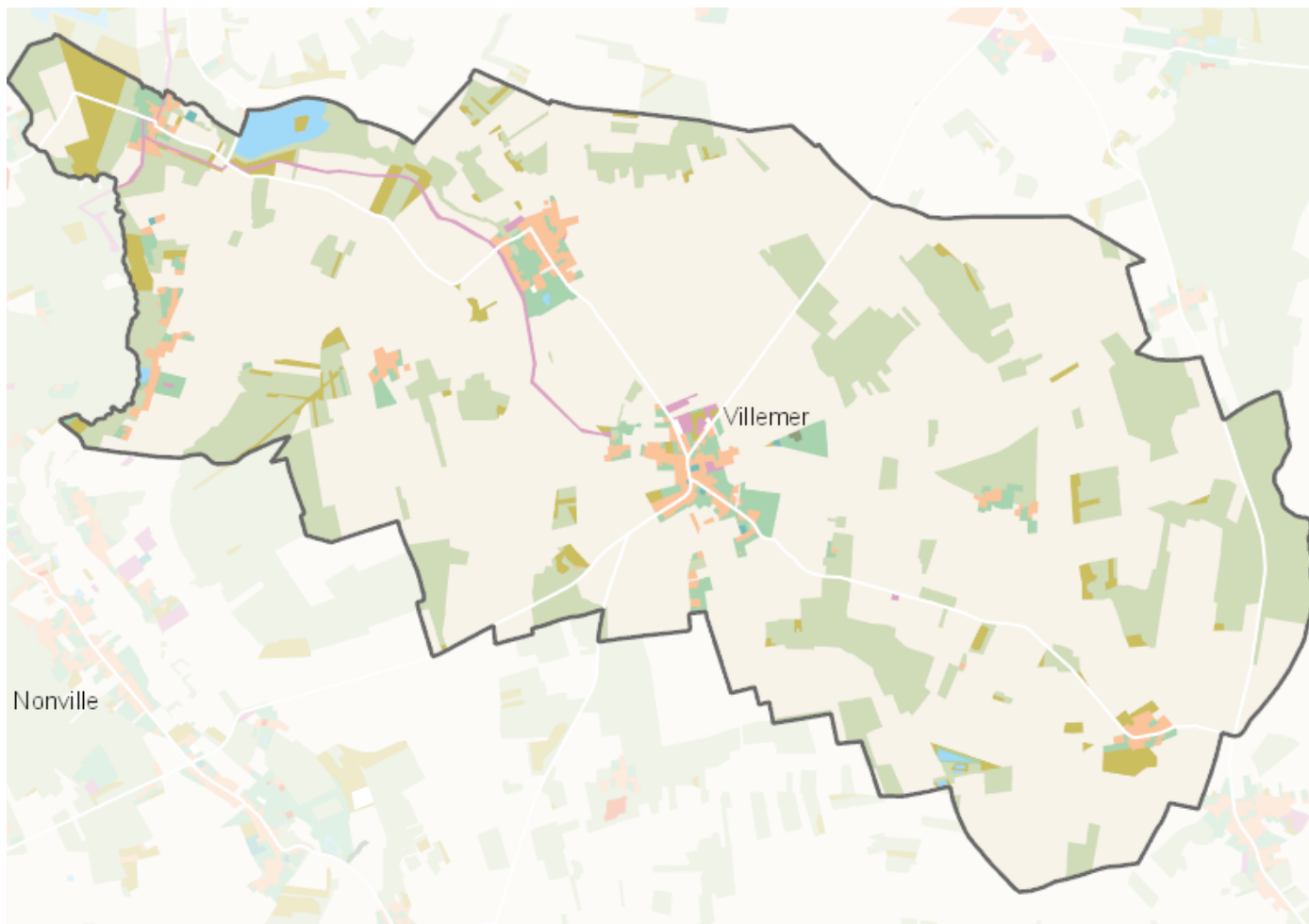


# OCCUPATION DU SOL SIMPLIFIÉE 2017

Villemer

CARTOGRAPHIE



## BILAN 2012 - 2017 (en ha)

Type d'occupation du sol	Surface 2012	Disparition	Apparition	Surface 2017	Bilan
1 Bois ou forêt	357.55	0	0	357.55	0
2 Milieux semi-naturels	53.31	0	0	53.31	0
3 Espaces agricoles	1336.25	-0.81	0	1335.44	-0.81
4 Eau	11.67	0	0	11.67	0
<b>Espace agricoles, forestiers et naturels</b>	<b>1758.78</b>	<b>-0.81</b>	<b>0</b>	<b>1757.97</b>	<b>-0.81</b>
5 Espaces ouverts artificialisés	41.42	-0.51	0	40.91	-0.51
<b>Espaces ouverts artificialisés</b>	<b>41.42</b>	<b>-0.51</b>	<b>0</b>	<b>40.91</b>	<b>-0.51</b>
6 Habitat individuel	39.29	0	0.37	39.65	0.37
7 Habitat collectif	0	0	0	0	0
8 Activités	10.67	0	0.77	11.44	0.77
9 Equipements	1.18	0	0	1.18	0
10 Transports	0.49	0	0	0.49	0
11 Carrières, décharges, chantiers	0.12	-0.12	0.31	0.31	0.19
<b>Espaces construits artificialisés</b>	<b>51.76</b>	<b>0</b>	<b>1.32</b>	<b>53.08</b>	<b>1.32</b>
<b>Total</b>	<b>1851.96</b>	<b>-1.32</b>	<b>1.32</b>	<b>1851.96</b>	<b>0</b>

## CHIFFRES CLÉS

