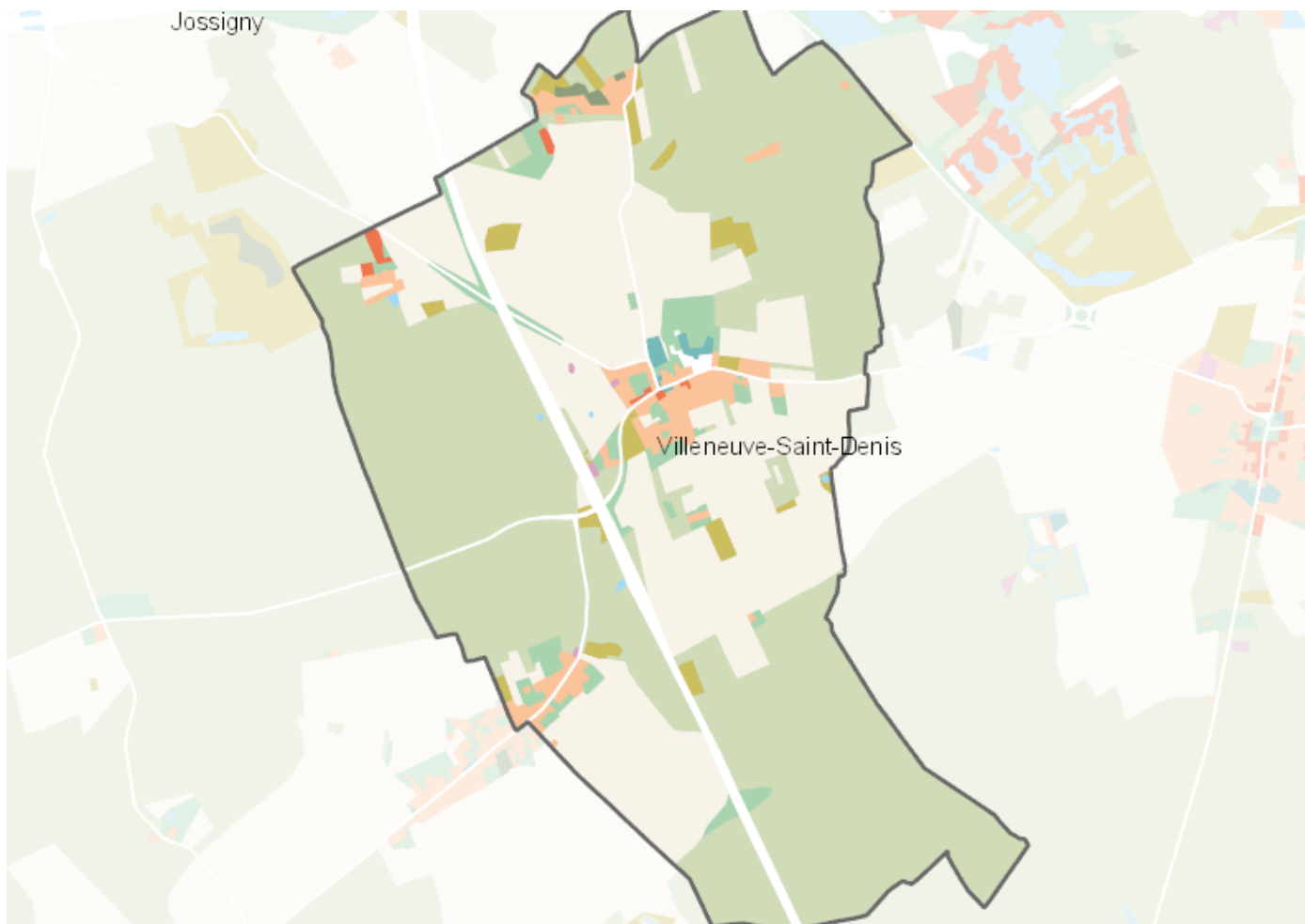


OCCUPATION DU SOL SIMPLIFIÉE 2017

Villeneuve-Saint-Denis



CARTOGRAPHIE



BILAN 2012 - 2017 (en ha)

Type d'occupation du sol	Surface 2012	Disparition	Apparition	Surface 2017	Bilan
1 Bois ou forêt	404.07	-0.3	3.04	406.81	2.74
2 Milieux semi-naturels	18.52	-3.58	1.65	16.6	-1.92
3 Espaces agricoles	241.74	-2.49	0	239.25	-2.49
4 Eau	0.6	0	0	0.6	0
Espace agricoles, forestiers et naturels	664.92	-1.67	0	663.25	-1.67
5 Espaces ouverts artificialisés	26.62	0	0.16	26.78	0.16
Espaces ouverts artificialisés	26.62	0	0.16	26.78	0.16
6 Habitat individuel	25.28	-0.15	0.31	25.45	0.17
7 Habitat collectif	2.19	0	0.14	2.33	0.14
8 Activités	0.53	0	0	0.53	0
9 Equipements	1.14	0	1.02	2.16	1.02
10 Transports	19.31	0	0	19.31	0
11 Carrières, décharges, chantiers	1.16	-1.16	1.35	1.35	0.19
Espaces construits artificialisés	49.62	0	1.51	51.13	1.51
Total	741.16	-1.67	1.67	741.16	0

CHIFFRES CLÉS

