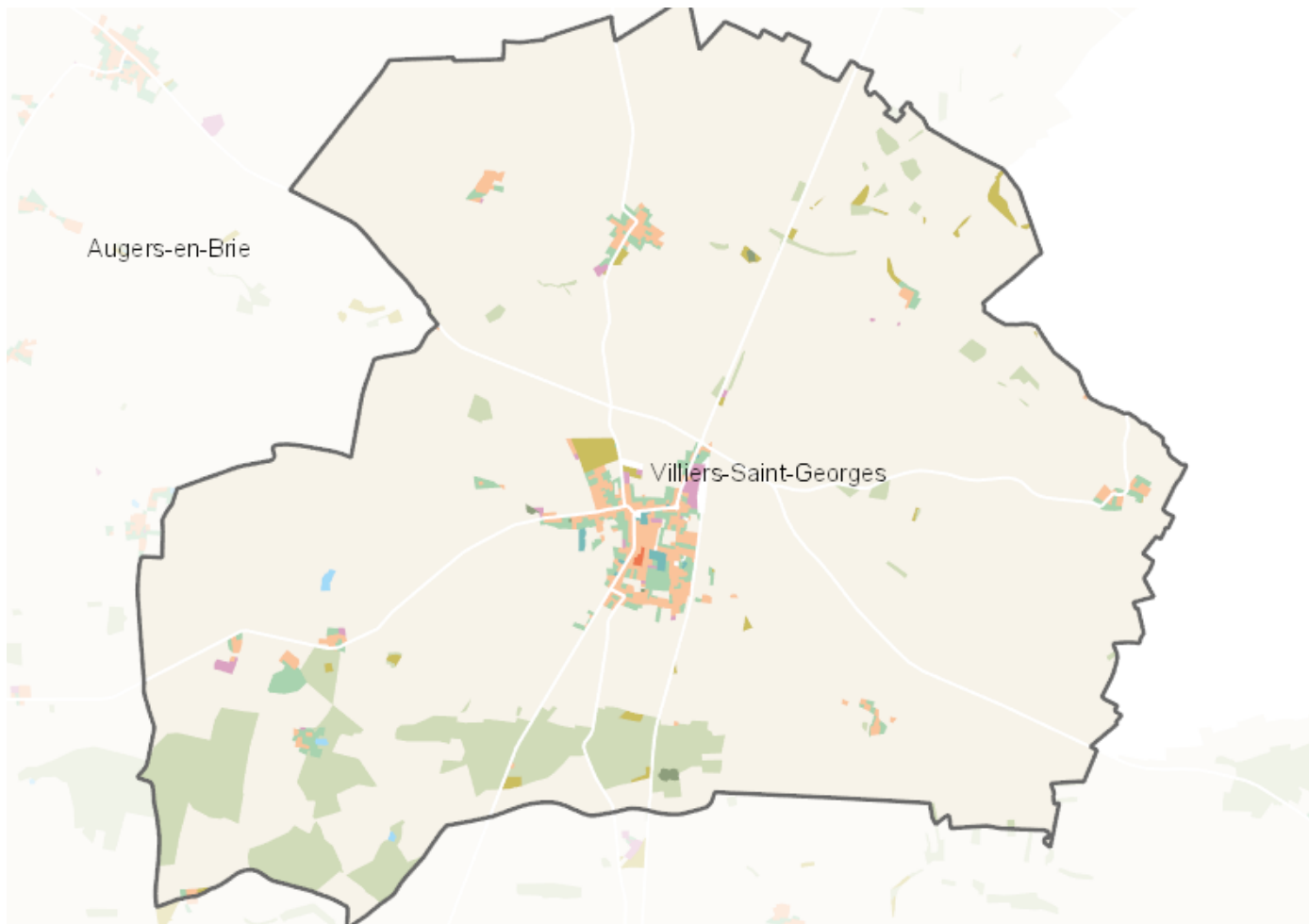


OCCUPATION DU SOL SIMPLIFIÉE 2017

Villiers-Saint-Georges

CARTOGRAPHIE



BILAN 2012 - 2017 (en ha)

Type d'occupation du sol	Surface 2012	Disparition	Apparition	Surface 2017	Bilan
1 Bois ou forêt	217.82	0	1.87	219.69	1.87
2 Milieux semi-naturels	21.37	-2.12	0	19.26	-2.12
3 Espaces agricoles	2965.11	-2.04	3.8	2966.87	1.76
4 Eau	0.89	0	0.79	1.68	0.79
Espace agricoles, forestiers et naturels	3205.18	-1.49	3.8	3207.5	2.31
5 Espaces ouverts artificialisés	47.07	-4.09	0.09	43.07	-4
Espaces ouverts artificialisés	47.07	-4.09	0.09	43.07	-4
6 Habitat individuel	52.2	0	0.54	52.74	0.54
7 Habitat collectif	0.62	0	0	0.62	0
8 Activités	6.87	0	0.41	7.29	0.41
9 Equipements	3.04	0	0.3	3.34	0.3
10 Transports	8.16	0	0.35	8.51	0.35
11 Carrières, décharges, chantiers	2.01	-0.06	0.14	2.09	0.08
Espaces construits artificialisés	72.91	0	1.69	74.6	1.69
Total	3325.16	-5.58	5.58	3325.17	0

CHIFFRES CLÉS

