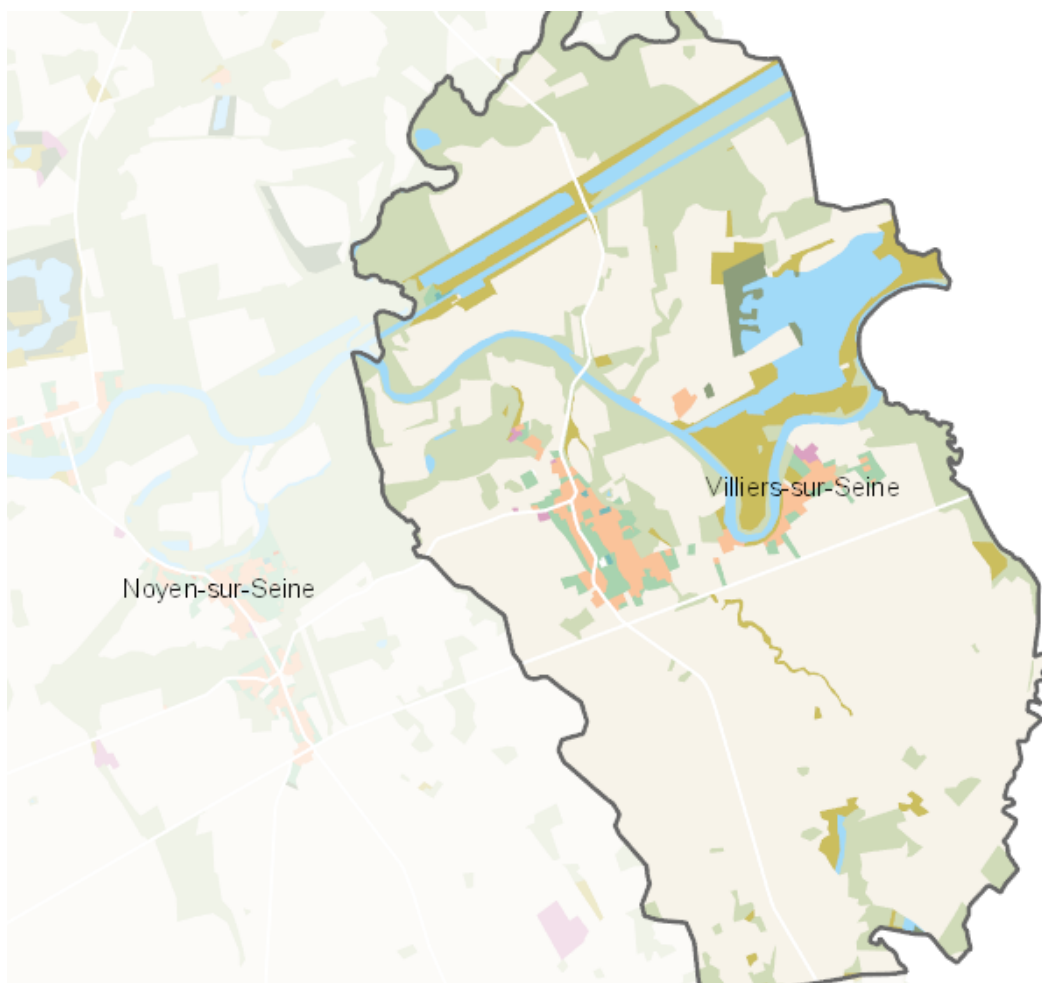


OCCUPATION DU SOL SIMPLIFIÉE 2017

Villiers-sur-Seine

CARTOGRAPHIE



BILAN 2012 - 2017 (en ha)

Type d'occupation du sol	Surface 2012	Disparition	Apparition	Surface 2017	Bilan
1 Bois ou forêt	229.11	0	0	229.11	0
2 Milieux semi-naturels	58.8	0	4.01	62.81	4.01
3 Espaces agricoles	725.09	-9.98	4.01	719.12	-5.97
4 Eau	78.52	-4.01	9.04	83.56	5.03
Espace agricoles, forestiers et naturels	1091.53	-4.45	7.53	1094.6	3.07
5 Espaces ouverts artificialisés	16.56	0	0	16.56	0
Espaces ouverts artificialisés	16.56	0	0	16.56	0
6 Habitat individuel	22.64	0	0	22.64	0
7 Habitat collectif	0	0	0	0	0
8 Activités	1.53	0	0	1.53	0
9 Equipements	0.57	0	0	0.57	0
10 Transports	0.19	0	0	0.19	0
11 Carrières, décharges, chantiers	10.13	-7.53	4.45	7.06	-3.07
Espaces construits artificialisés	35.07	-7.53	4.45	31.99	-3.07
Total	1143.16	-11.98	11.98	1143.15	0

CHIFFRES CLÉS

