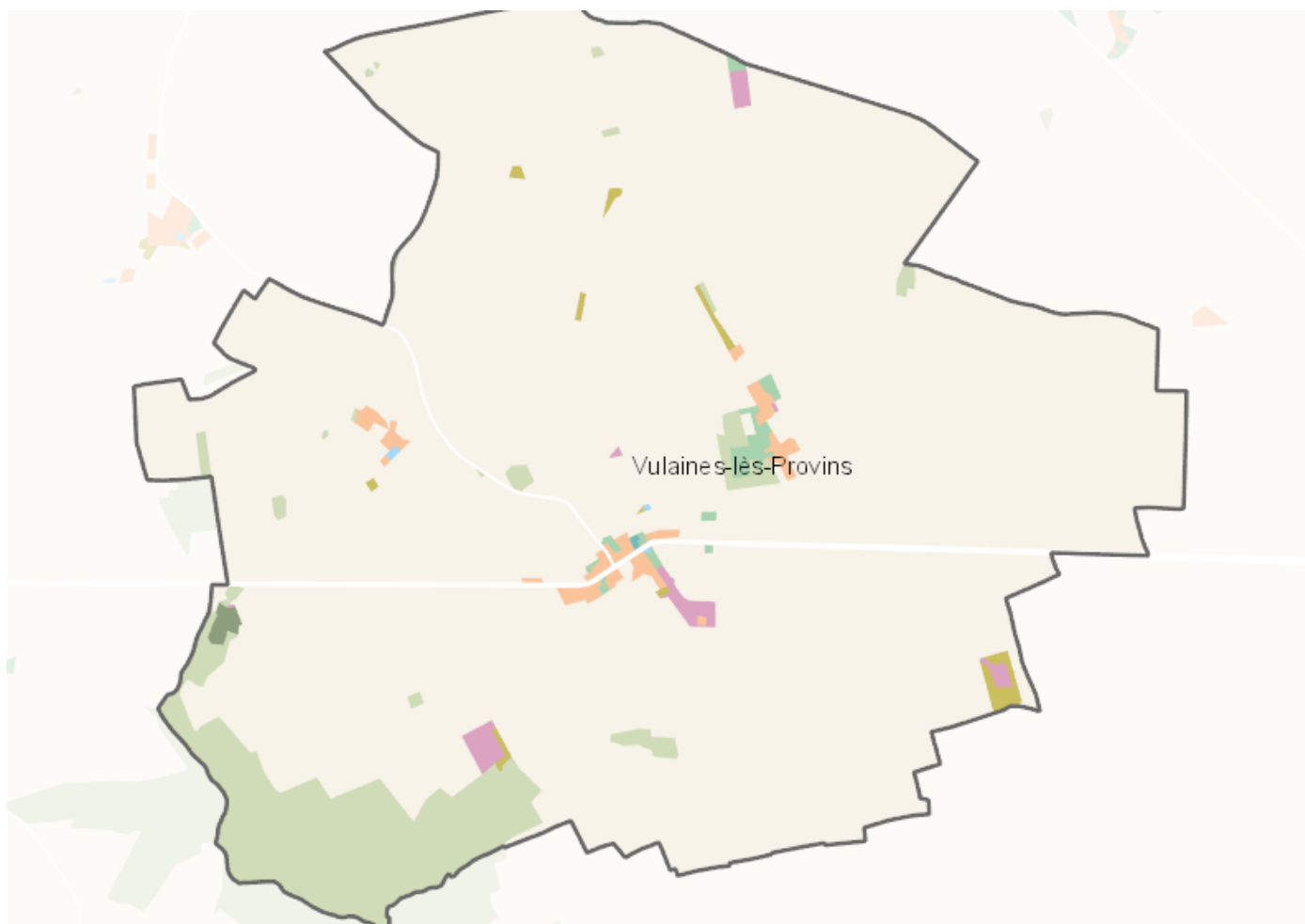


OCCUPATION DU SOL SIMPLIFIÉE 2017

Vulaines-lès-Provins

CARTOGRAPHIE



BILAN 2012 - 2017 (en ha)

Type d'occupation du sol	Surface 2012	Disparition	Apparition	Surface 2017	Bilan
1 Bois ou forêt	73.96	0	0	73.96	0
2 Milieux semi-naturels	5.2	-0.68	0	4.52	-0.68
3 Espaces agricoles	965.11	-0.06	0.68	965.73	0.62
4 Eau	0.3	0	0	0.3	0
Espace agricoles, forestiers et naturels	1044.56	-0.06	0	1044.5	-0.06
5 Espaces ouverts artificialisés	4.83	0	0	4.83	0
Espaces ouverts artificialisés	4.83	0	0	4.83	0
6 Habitat individuel	9.01	0	0	9.01	0
7 Habitat collectif	0	0	0	0	0
8 Activités	6.21	0	0.06	6.28	0.06
9 Equipements	0.18	0	0	0.18	0
10 Transports	8.3	0	0	8.3	0
11 Carrières, décharges, chantiers	1.44	0	0	1.44	0
Espaces construits artificialisés	25.14	0	0.06	25.21	0.06
Total	1074.53	-0.06	0.06	1074.54	0

CHIFFRES CLÉS

