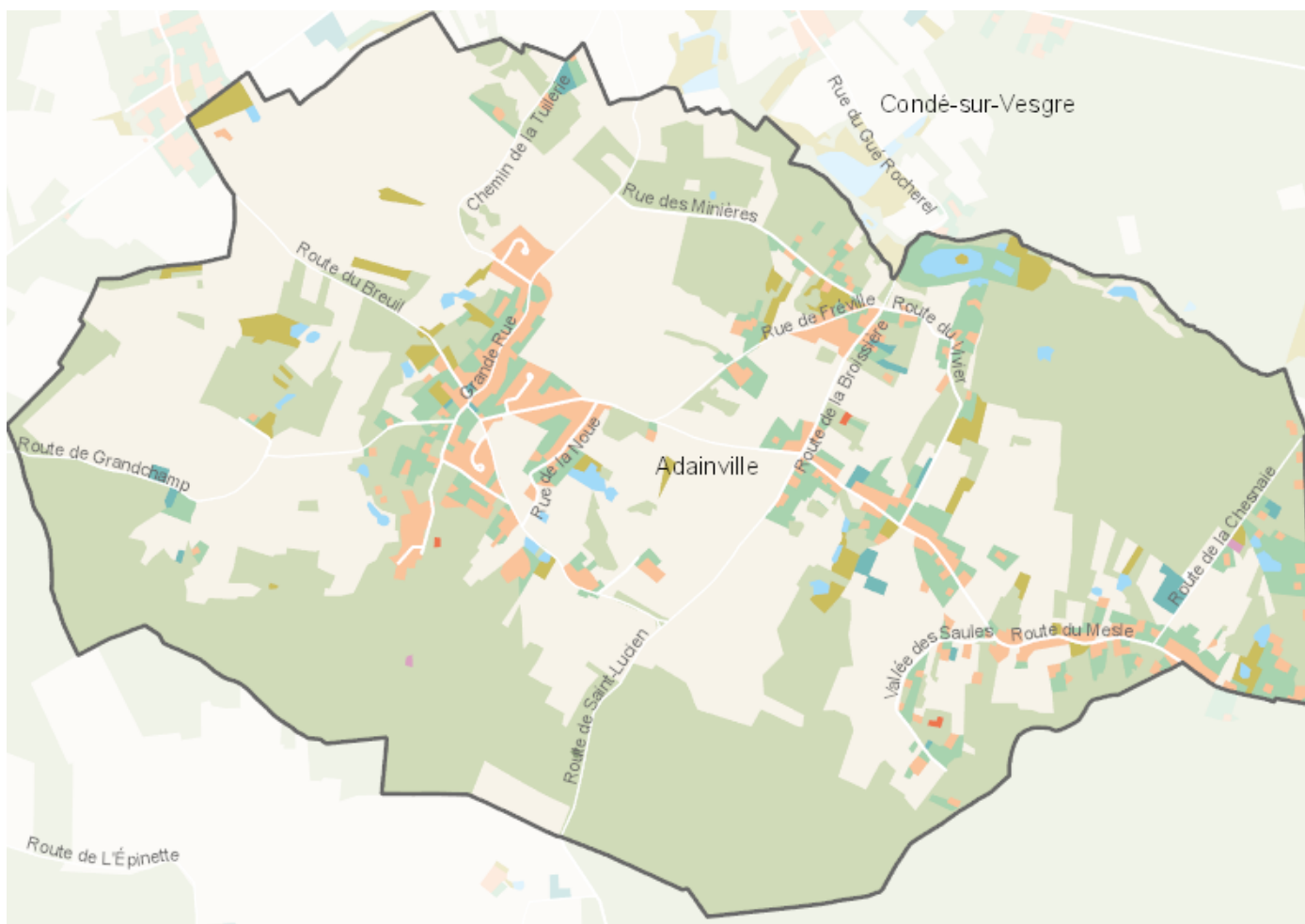


OCCUPATION DU SOL SIMPLIFIÉE 2017

Adainville

CARTOGRAPHIE



BILAN 2012 - 2017 (en ha)

Type d'occupation du sol	Surface 2012	Disparition	Apparition	Surface 2017	Bilan
1 Bois ou forêt	431.3	0	1.05	432.35	1.05
2 Milieux semi-naturels	21.55	-1.05	0	20.5	-1.05
3 Espaces agricoles	450.06	-0.12	0	449.94	-0.12
4 Eau	8.28	0	0	8.28	0
Espace agricoles, forestiers et naturels	911.19	-0.12	0	911.07	-0.12
5 Espaces ouverts artificialisés	53.74	-0.21	0	53.54	-0.21
Espaces ouverts artificialisés	53.74	-0.21	0	53.54	-0.21
6 Habitat individuel	47.79	0	0.35	48.14	0.35
7 Habitat collectif	0.37	0	0	0.37	0
8 Activités	0.27	0	0	0.27	0
9 Equipements	5.48	0	0.12	5.6	0.12
10 Transports	0.14	0	0	0.14	0
11 Carrières, décharges, chantiers	0.24	-0.14	0	0.1	-0.14
Espaces construits artificialisés	54.29	0	0.33	54.62	0.33
Total	1019.22	-0.33	0.33	1019.23	0

CHIFFRES CLÉS

