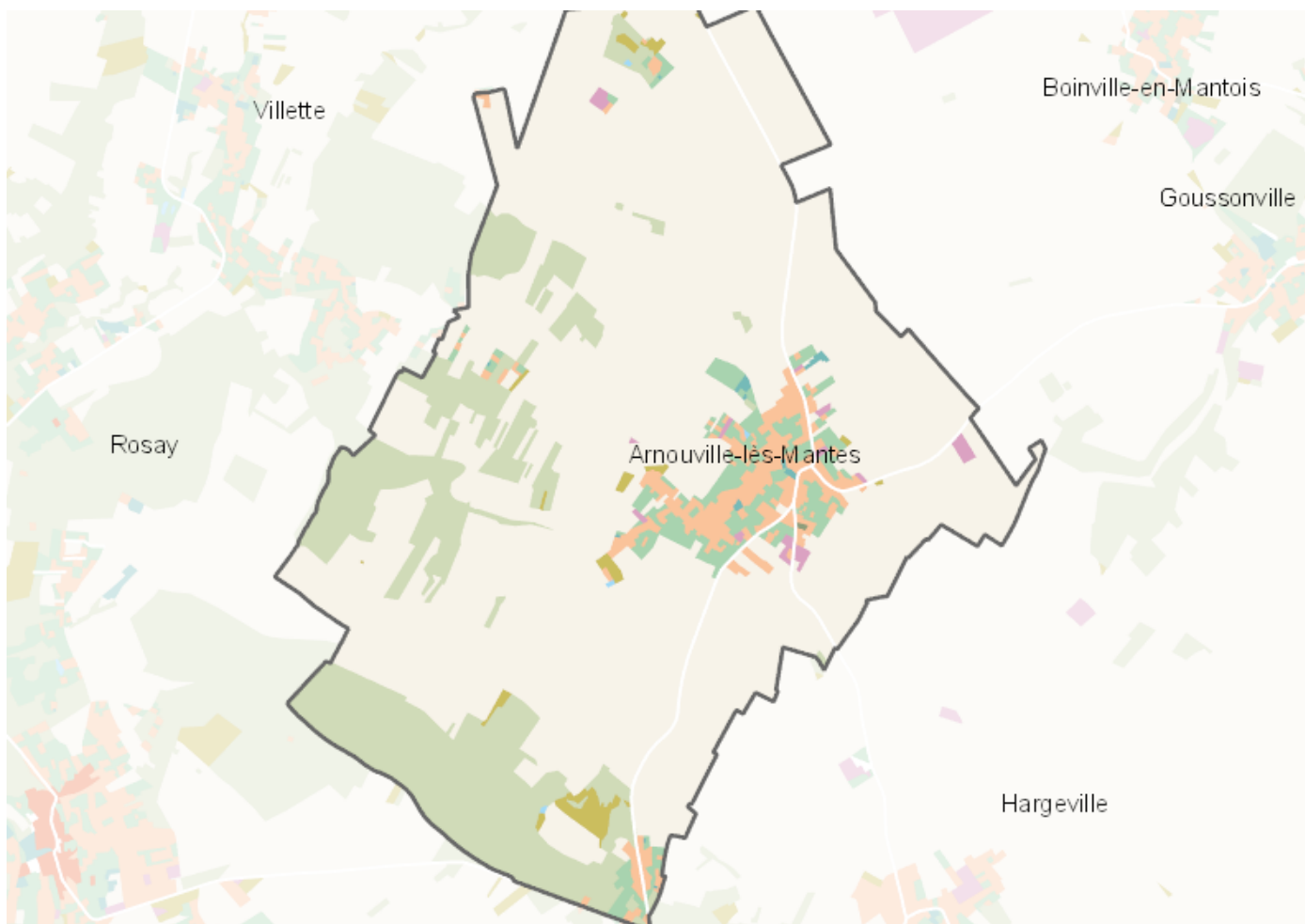


OCCUPATION DU SOL SIMPLIFIÉE 2017

Arnouville-lès-Mantes

CARTOGRAPHIE



BILAN 2012 - 2017 (en ha)

Type d'occupation du sol	Surface 2012	Disparition	Apparition	Surface 2017	Bilan
1 Bois ou forêt	166.67	0	0	166.67	0
2 Milieux semi-naturels	14.89	-5.73	0	9.16	-5.73
3 Espaces agricoles	730.25	-1.16	5.73	734.82	4.57
4 Eau	0.38	0	0	0.38	0
Espace agricoles, forestiers et naturels	912.19	-1.16	0	911.03	-1.16
5 Espaces ouverts artificialisés	35.37	-0.66	0	34.71	-0.66
Espaces ouverts artificialisés	35.37	-0.66	0	34.71	-0.66
6 Habitat individuel	37.31	0	1.63	38.93	1.63
7 Habitat collectif	0	0	0	0	0
8 Activités	4.23	0	0.47	4.7	0.47
9 Equipements	1.59	0	0	1.59	0
10 Transports	0	0	0	0	0
11 Carrières, décharges, chantiers	0.45	-0.45	0.17	0.17	-0.28
Espaces construits artificialisés	43.57	0	1.82	45.39	1.82
Total	991.13	-1.82	1.82	991.13	0

CHIFFRES CLÉS

