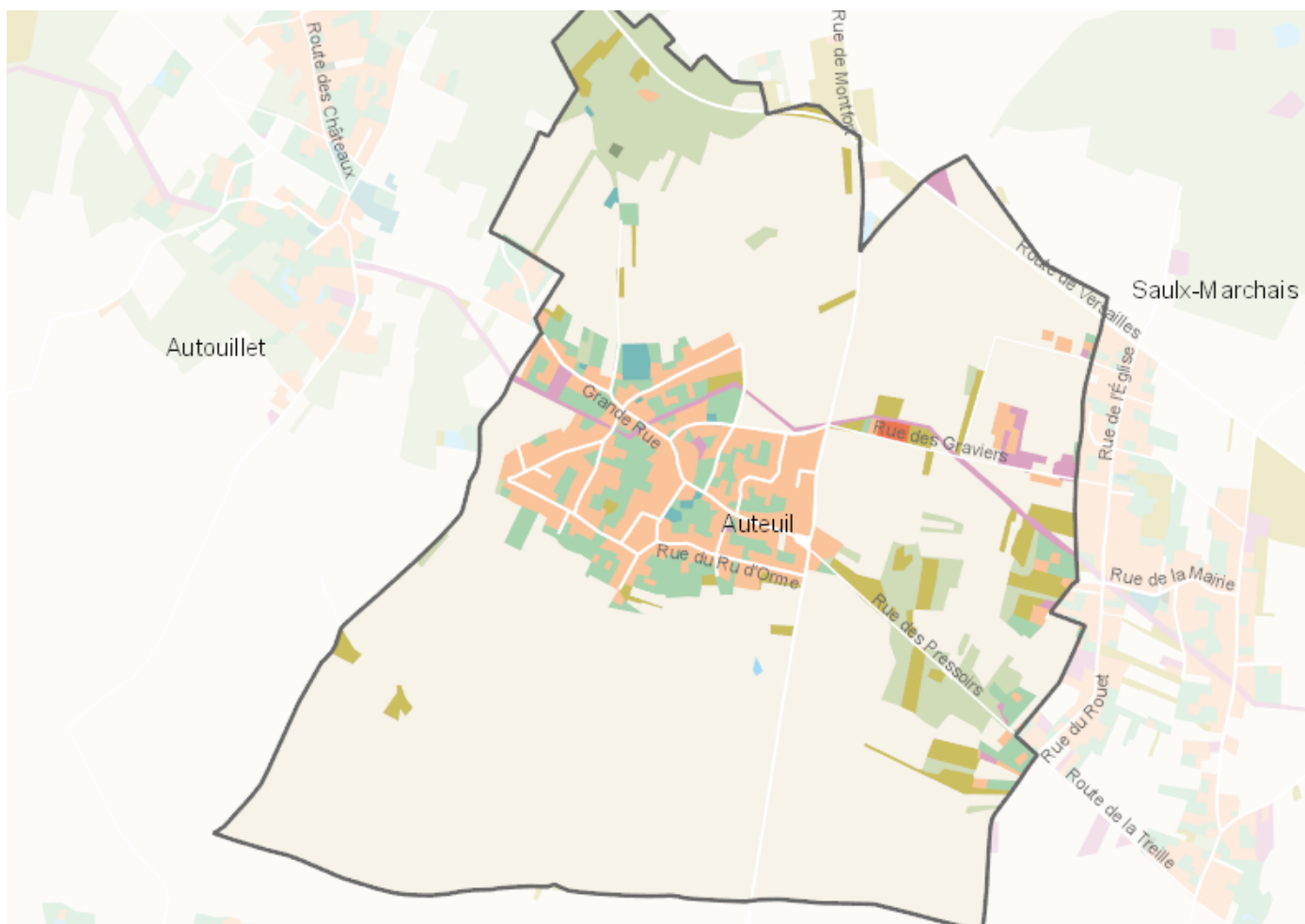


OCCUPATION DU SOL SIMPLIFIÉE 2017

Auteuil

CARTOGRAPHIE



BILAN 2012 - 2017 (en ha)

Type d'occupation du sol	Surface 2012	Disparition	Apparition	Surface 2017	Bilan
1 Bois ou forêt	29.92	0	0	29.92	0
2 Milieux semi-naturels	15.37	-0.16	0	15.21	-0.16
3 Espaces agricoles	329.7	-0.16	0.24	329.77	0.07
4 Eau	0.09	0	0	0.09	0
Espace agricoles, forestiers et naturels	375.08	-0.16	0.07	374.99	-0.09
5 Espaces ouverts artificialisés	22.06	-1.14	0.64	21.56	-0.5
Espaces ouverts artificialisés	22.06	-1.14	0.64	21.56	-0.5
6 Habitat individuel	35.66	0	1.49	37.15	1.49
7 Habitat collectif	0.5	0	0	0.5	0
8 Activités	5.63	0	0	5.63	0
9 Equipements	1.42	0	0.16	1.58	0.16
10 Transports	0.15	0	0	0.15	0
11 Carrières, décharges, chantiers	1.18	-1.06	0	0.12	-1.06
Espaces construits artificialisés	44.54	-0.71	1.3	45.13	0.59
Total	441.68	-2.01	2.01	441.68	0

CHIFFRES CLÉS

