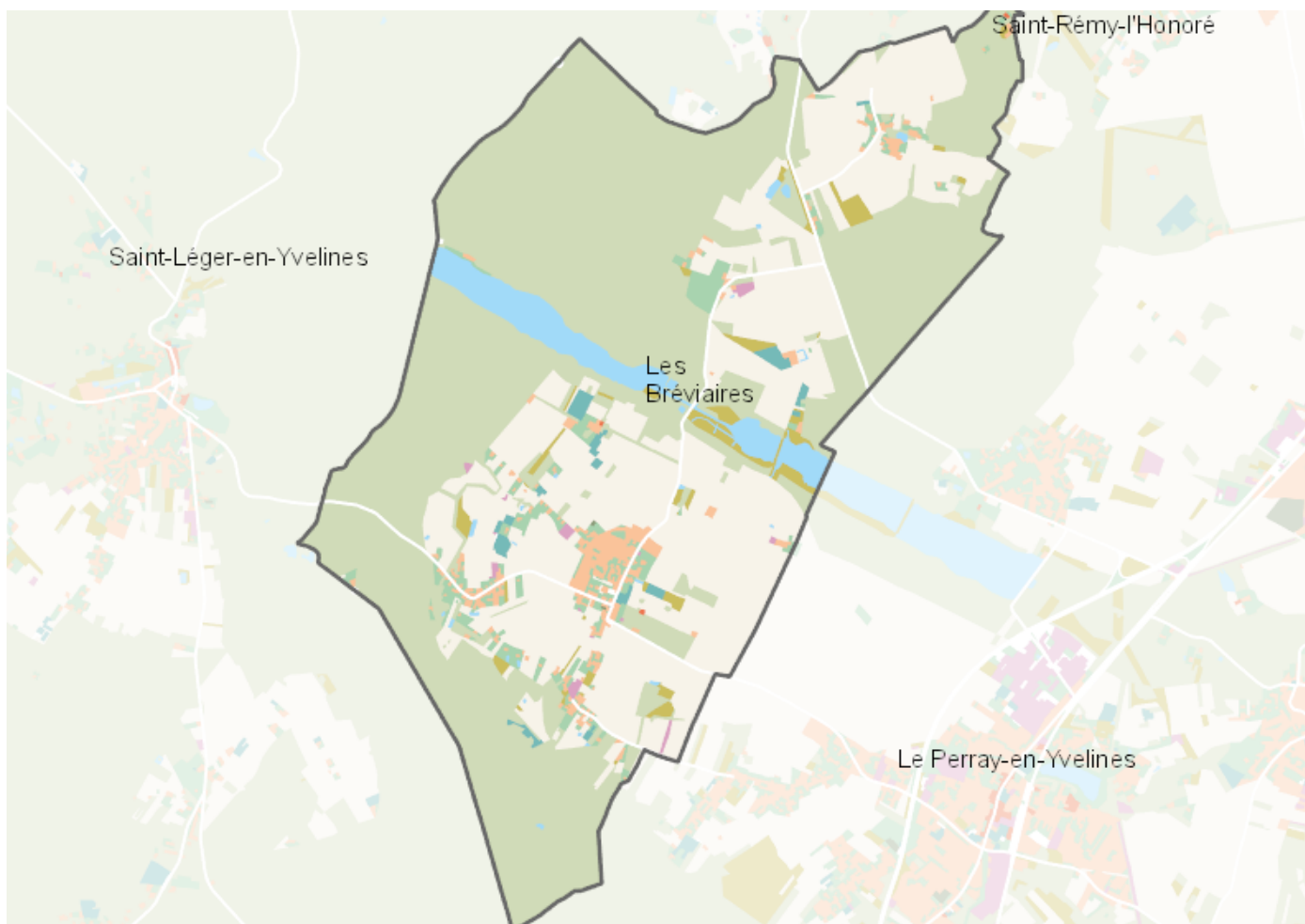


OCCUPATION DU SOL SIMPLIFIÉE 2017

Les Bréviaires

CARTOGRAPHIE



BILAN 2012 - 2017 (en ha)

Type d'occupation du sol	Surface 2012	Disparition	Apparition	Surface 2017	Bilan
1 Bois ou forêt	1096.02	-2.41	0	1093.61	-2.41
2 Milieux semi-naturels	34.27	-0.35	3.14	37.06	2.79
3 Espaces agricoles	647.35	-0.79	0	646.56	-0.79
4 Eau	69.64	0	0	69.64	0
Espace agricoles, forestiers et naturels	1847.27	-0.41	0	1846.86	-0.41
5 Espaces ouverts artificialisés	60.22	-0.44	0.41	60.19	-0.03
Espaces ouverts artificialisés	60.22	-0.44	0.41	60.19	-0.03
6 Habitat individuel	46.96	0	0.66	47.63	0.66
7 Habitat collectif	0.41	0	0	0.41	0
8 Activités	5.49	0	0	5.49	0
9 Equipements	14.45	0	1.2	15.65	1.2
10 Transports	1.03	0	0	1.03	0
11 Carrières, décharges, chantiers	1.64	-1.64	0.21	0.21	-1.43
Espaces construits artificialisés	69.98	-0.27	0.71	70.42	0.44
Total	1977.47	-1.12	1.12	1977.47	0

CHIFFRES CLÉS

