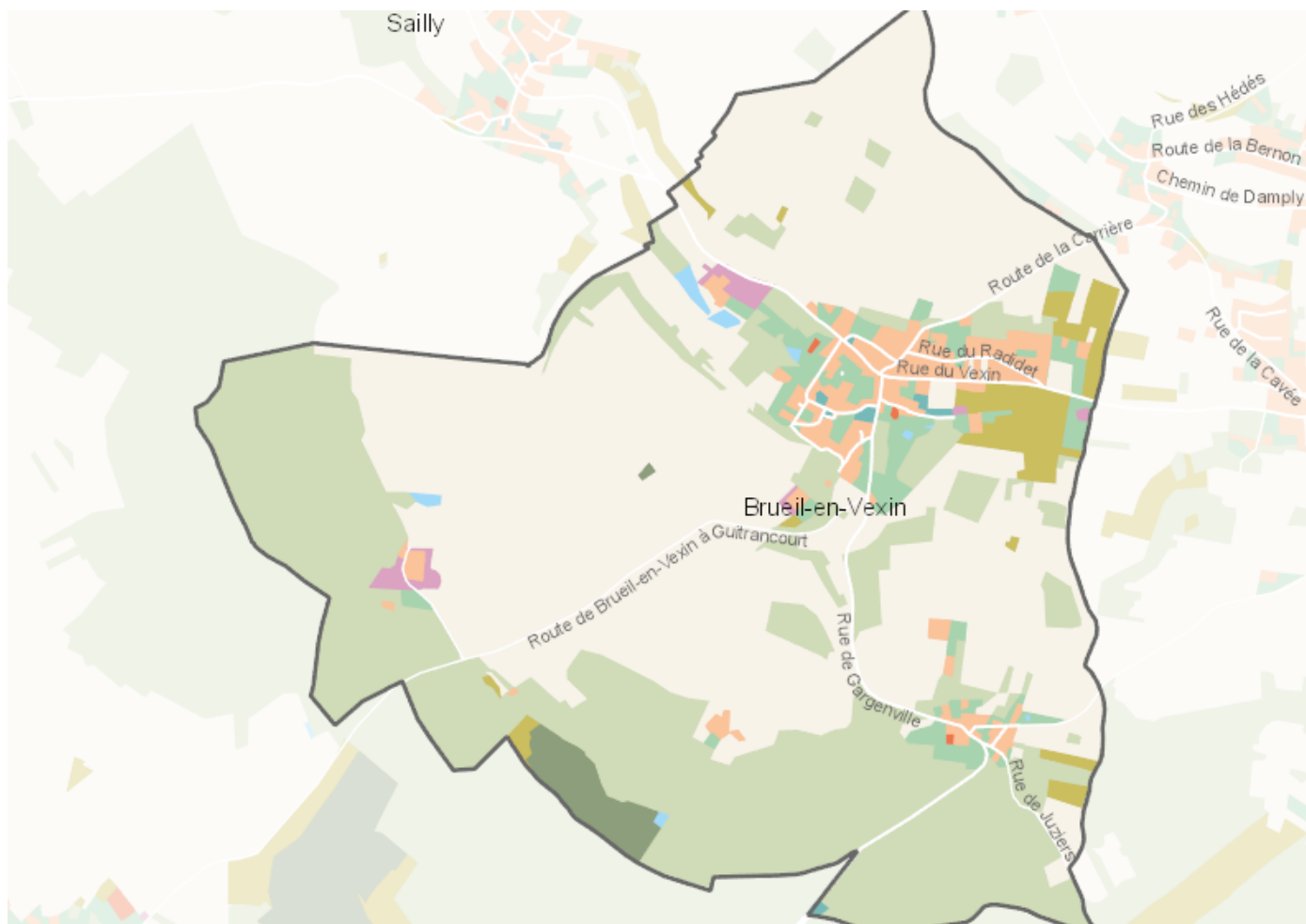


# OCCUPATION DU SOL SIMPLIFIÉE 2017

Brueil-en-Vexin

CARTOGRAPHIE



## BILAN 2012 - 2017 (en ha)

Type d'occupation du sol	Surface 2012	Disparition	Apparition	Surface 2017	Bilan
1 Bois ou forêt	248.64	0	0	248.64	0
2 Milieux semi-naturels	8.3	-0.55	12.82	20.57	12.27
3 Espaces agricoles	407.85	-12.82	0	395.03	-12.82
4 Eau	2.48	0	0	2.48	0
<b>Espace agricoles, forestiers et naturels</b>	<b>667.26</b>	<b>-0.55</b>	<b>0</b>	<b>666.71</b>	<b>-0.55</b>
5 Espaces ouverts artificialisés	27.69	-0.1	0.26	27.85	0.16
<b>Espaces ouverts artificialisés</b>	<b>27.69</b>	<b>-0.1</b>	<b>0.26</b>	<b>27.85</b>	<b>0.16</b>
6 Habitat individuel	31.04	0	0.39	31.43	0.39
7 Habitat collectif	0.38	0	0	0.38	0
8 Activités	4.9	0	0	4.9	0
9 Equipements	1.72	0	0	1.72	0
10 Transports	0	0	0	0	0
11 Carrières, décharges, chantiers	10.57	0	0	10.57	0
<b>Espaces construits artificialisés</b>	<b>48.61</b>	<b>0</b>	<b>0.39</b>	<b>49</b>	<b>0.39</b>
<b>Total</b>	<b>743.56</b>	<b>-0.65</b>	<b>0.65</b>	<b>743.56</b>	<b>0</b>

## CHIFFRES CLÉS

