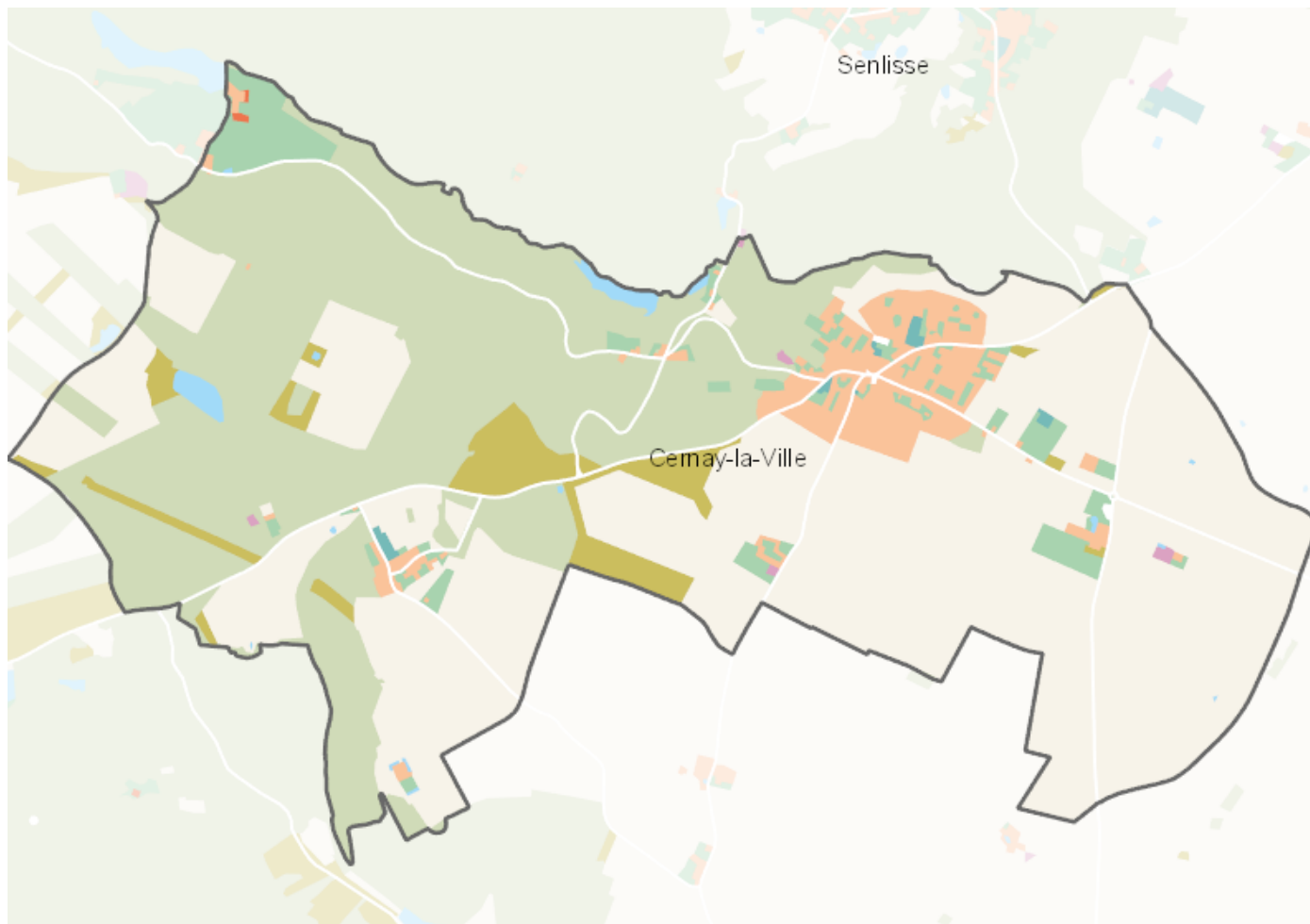


OCCUPATION DU SOL SIMPLIFIÉE 2017

Cernay-la-Ville

CARTOGRAPHIE



BILAN 2012 - 2017 (en ha)

Type d'occupation du sol	Surface 2012	Disparition	Apparition	Surface 2017	Bilan
1 Bois ou forêt	369.92	0	0	369.92	0
2 Milieux semi-naturels	47.43	-5.14	0	42.29	-5.14
3 Espaces agricoles	489.7	0	4.12	493.82	4.12
4 Eau	6.4	0	0	6.4	0
Espace agricoles, forestiers et naturels	913.46	-1.11	0.1	912.44	-1.01
5 Espaces ouverts artificialisés	38.95	-0.1	0.63	39.48	0.53
Espaces ouverts artificialisés	38.95	-0.1	0.63	39.48	0.53
6 Habitat individuel	51.05	0	0.48	51.53	0.48
7 Habitat collectif	0.35	0	0	0.35	0
8 Activités	1.25	0	0	1.25	0
9 Equipements	2.69	0	0	2.69	0
10 Transports	0.59	0	0	0.59	0
11 Carrières, décharges, chantiers	0	0	0	0	0
Espaces construits artificialisés	55.93	0	0.48	56.41	0.48
Total	1008.34	-1.21	1.21	1008.33	0

CHIFFRES CLÉS

