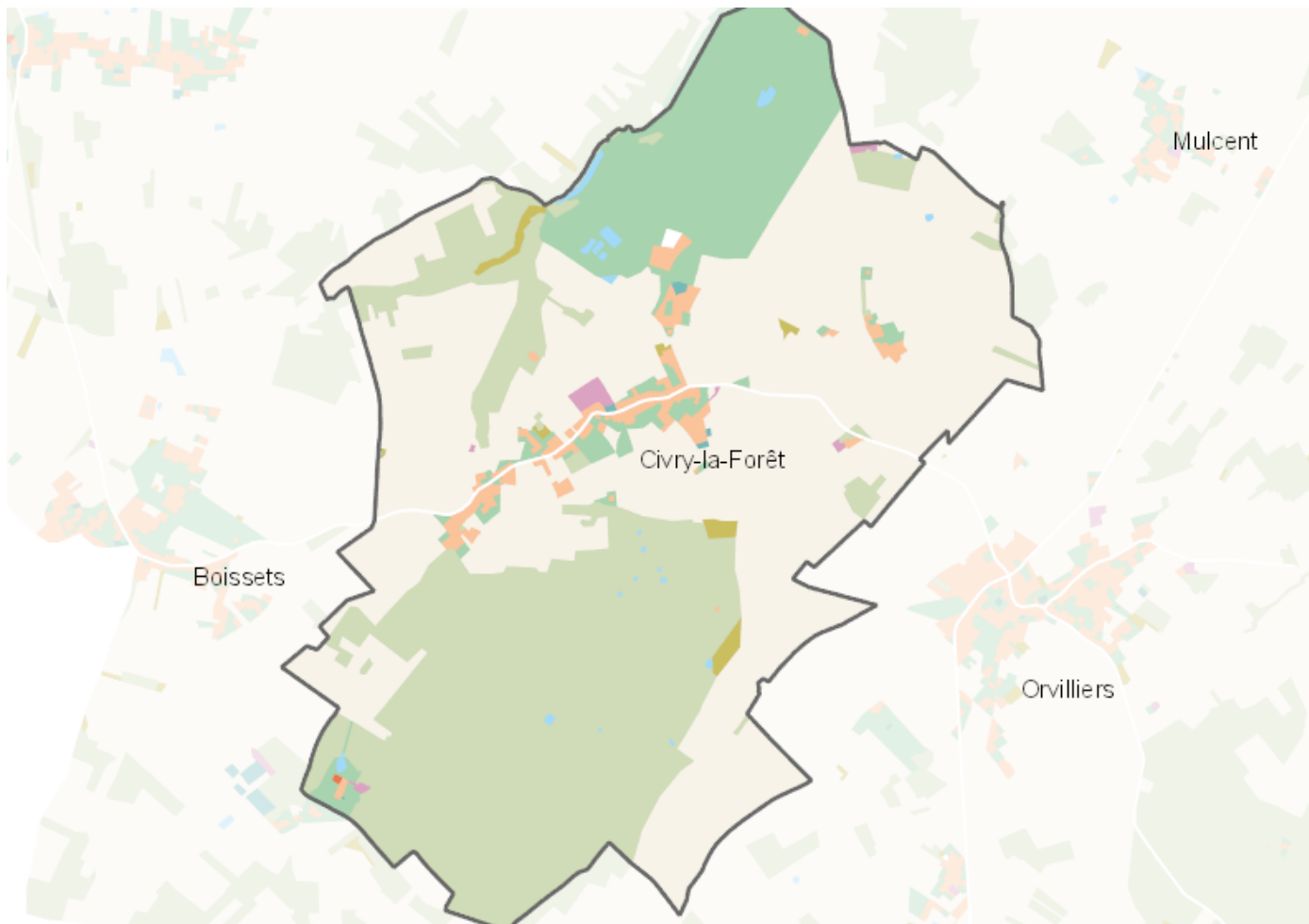


OCCUPATION DU SOL SIMPLIFIÉE 2017

Civry-la-Forêt

CARTOGRAPHIE



BILAN 2012 - 2017 (en ha)

Type d'occupation du sol	Surface 2012	Disparition	Apparition	Surface 2017	Bilan
1 Bois ou forêt	305.14	0	0	305.14	0
2 Milieux semi-naturels	7.17	-1.14	0	6.03	-1.14
3 Espaces agricoles	496.88	-22.02	1.14	476	-20.88
4 Eau	4.14	0	0	4.14	0
Espace agricoles, forestiers et naturels	813.34	-22.02	0	791.31	-22.02
5 Espaces ouverts artificialisés	99.24	-0.35	21.97	120.87	21.62
Espaces ouverts artificialisés	99.24	-0.35	21.97	120.87	21.62
6 Habitat individuel	22.03	0	0.51	22.54	0.51
7 Habitat collectif	0.14	0	0	0.14	0
8 Activités	3.24	0	0	3.24	0
9 Equipements	0.83	0	0	0.83	0
10 Transports	0.59	0	0	0.59	0
11 Carrières, décharges, chantiers	0.11	-0.11	0	0	-0.11
Espaces construits artificialisés	26.95	0	0.4	27.35	0.4
Total	939.53	-22.37	22.37	939.53	0

CHIFFRES CLÉS

