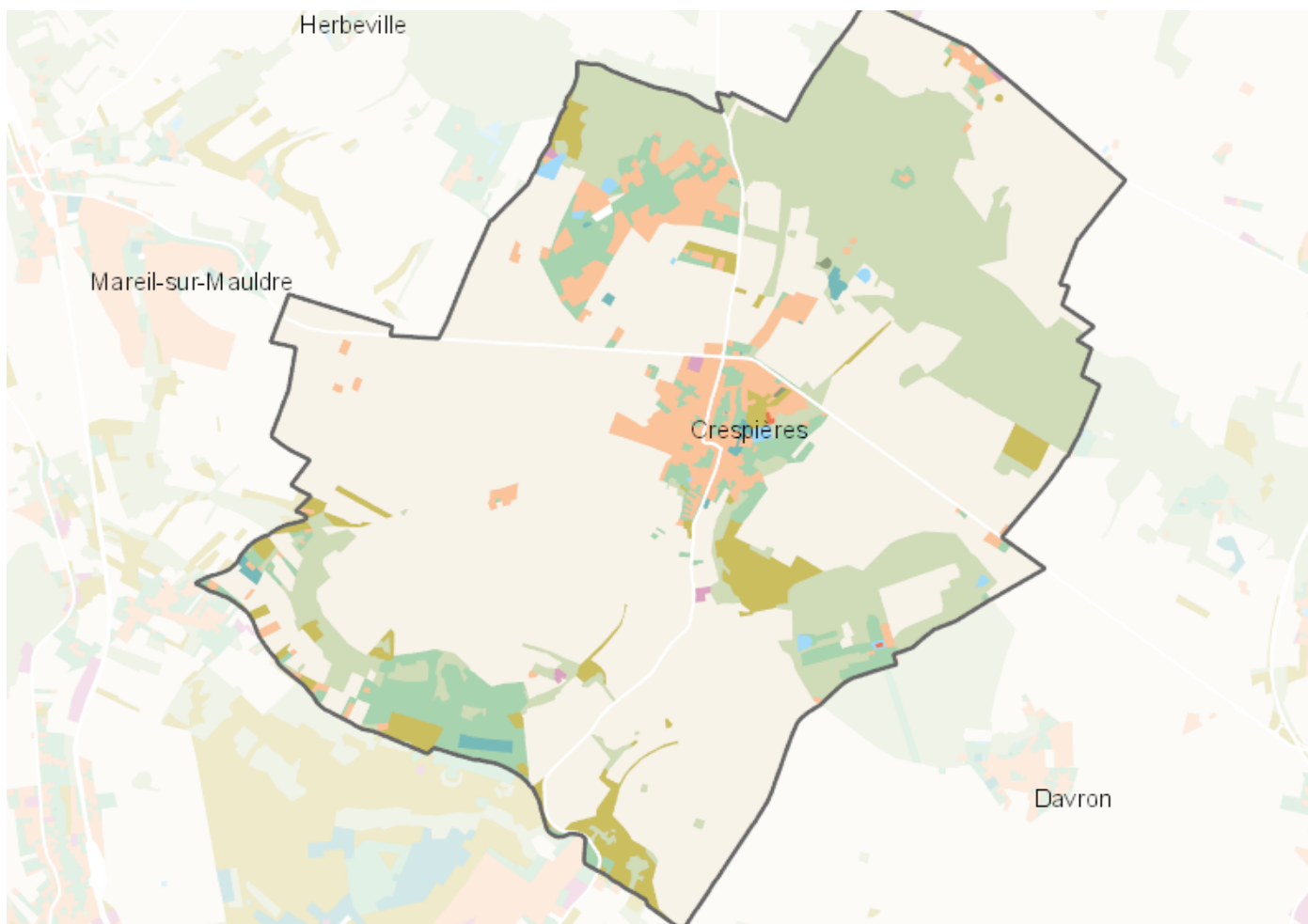


OCCUPATION DU SOL SIMPLIFIÉE 2017

Cresprières

CARTOGRAPHIE



BILAN 2012 - 2017 (en ha)

Type d'occupation du sol	Surface 2012	Disparition	Apparition	Surface 2017	Bilan
1 Bois ou forêt	316.02	-1.91	7.86	321.97	5.95
2 Milieux semi-naturels	64.51	-10.63	3.98	57.85	-6.65
3 Espaces agricoles	942.99	-5.18	0	937.81	-5.18
4 Eau	4.85	0	0	4.85	0
Espace agricoles, forestiers et naturels	1328.37	-5.88	0	1322.49	-5.88
5 Espaces ouverts artificialisés	90.71	-1	0.21	89.92	-0.79
Espaces ouverts artificialisés	90.71	-1	0.21	89.92	-0.79
6 Habitat individuel	72.78	0	5.81	78.6	5.81
7 Habitat collectif	0.32	0	0	0.32	0
8 Activités	2.18	0	0	2.18	0
9 Equipements	4.98	0	1.07	6.05	1.07
10 Transports	0.54	0	0	0.54	0
11 Carrières, décharges, chantiers	0.72	-0.39	0.18	0.51	-0.21
Espaces construits artificialisés	81.53	-0.21	6.88	88.21	6.68
Total	1500.61	-7.09	7.09	1500.62	0

CHIFFRES CLÉS

