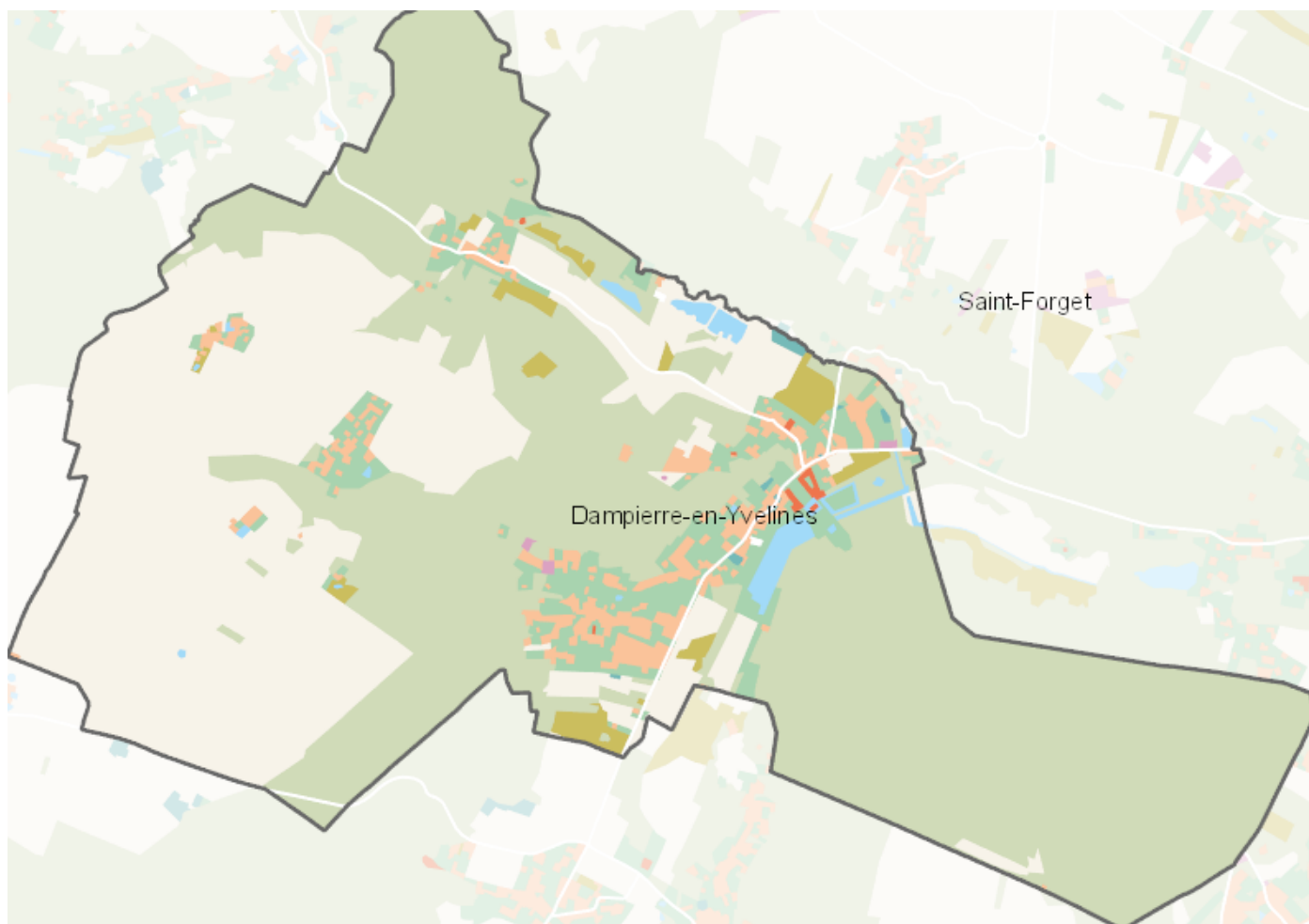


OCCUPATION DU SOL SIMPLIFIÉE 2017

Dampierre-en-Yvelines

CARTOGRAPHIE



BILAN 2012 - 2017 (en ha)

Type d'occupation du sol	Surface 2012	Disparition	Apparition	Surface 2017	Bilan
1 Bois ou forêt	597.3	0	0	597.3	0
2 Milieux semi-naturels	20.25	-0.35	0	19.89	-0.35
3 Espaces agricoles	385.78	-0.22	0.35	385.91	0.13
4 Eau	12.79	0	0	12.79	0
Espace agricoles, forestiers et naturels	1016.11	-0.22	0	1015.89	-0.22
5 Espaces ouverts artificialisés	67.59	0	0	67.59	0
Espaces ouverts artificialisés	67.59	0	0	67.59	0
6 Habitat individuel	39.48	0	0.13	39.61	0.13
7 Habitat collectif	1.7	0	0	1.7	0
8 Activités	0.64	0	0.34	0.98	0.34
9 Equipements	1.86	0	0.09	1.94	0.09
10 Transports	0.37	0	0	0.37	0
11 Carrières, décharges, chantiers	0.34	-0.34	0	0	-0.34
Espaces construits artificialisés	44.38	0	0.22	44.61	0.22
Total	1128.08	-0.22	0.22	1128.09	0

CHIFFRES CLÉS

