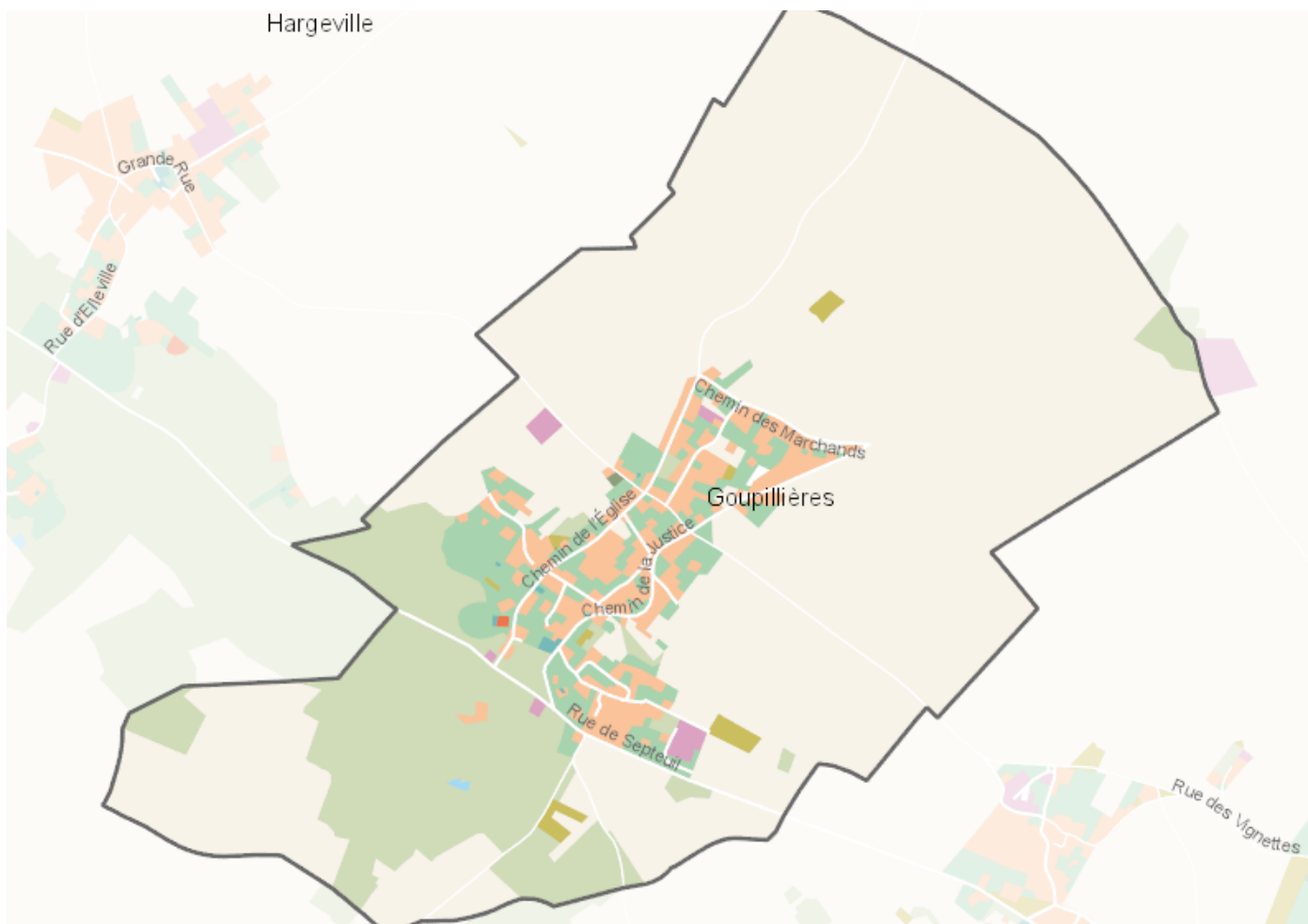


OCCUPATION DU SOL SIMPLIFIÉE 2017

Goupillières

CARTOGRAPHIE



BILAN 2012 - 2017 (en ha)

Type d'occupation du sol	Surface 2012	Disparition	Apparition	Surface 2017	Bilan
1 Bois ou forêt	87.26	0	0	87.26	0
2 Milieux semi-naturels	2.72	0	0.63	3.34	0.63
3 Espaces agricoles	406.54	-1.2	0	405.34	-1.2
4 Eau	0.17	0	0	0.17	0
Espace agricoles, forestiers et naturels	496.68	-0.57	0	496.1	-0.57
5 Espaces ouverts artificialisés	33.83	-0.54	0	33.3	-0.54
Espaces ouverts artificialisés	33.83	-0.54	0	33.3	-0.54
6 Habitat individuel	30.67	0	0.95	31.62	0.95
7 Habitat collectif	0.14	0	0	0.14	0
8 Activités	2.57	0	0	2.57	0
9 Equipements	0.5	0	0	0.5	0
10 Transports	0.19	0	0	0.19	0
11 Carrières, décharges, chantiers	0	0	0.16	0.16	0.16
Espaces construits artificialisés	34.07	0	1.11	35.17	1.11
Total	564.58	-1.11	1.11	564.57	0

CHIFFRES CLÉS

