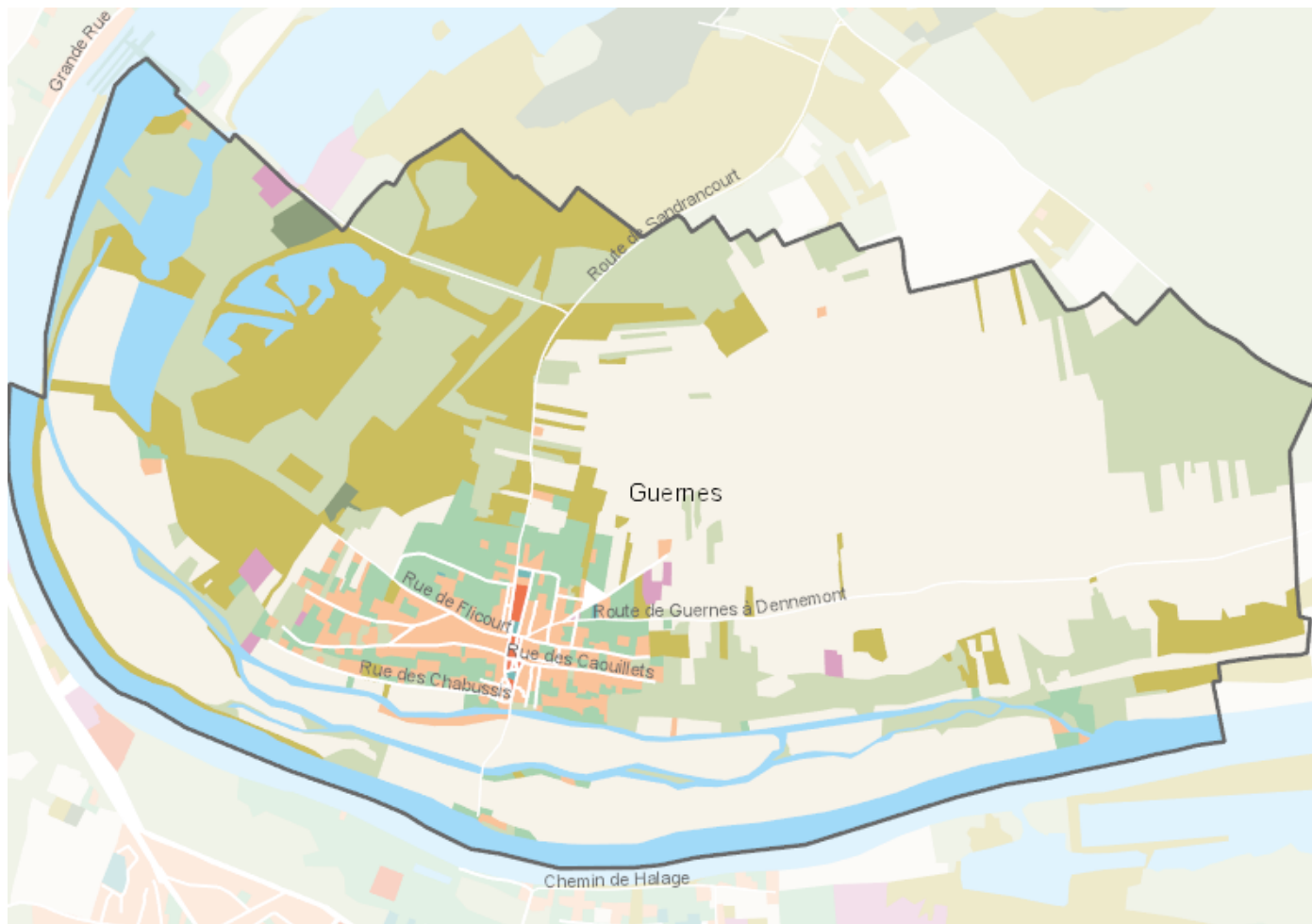


# OCCUPATION DU SOL SIMPLIFIÉE 2017

Guernes

CARTOGRAPHIE



## BILAN 2012 - 2017 (en ha)

Type d'occupation du sol	Surface 2012	Disparition	Apparition	Surface 2017	Bilan
1 Bois ou forêt	157.89	0	17.18	175.07	17.18
2 Milieux semi-naturels	132.48	-20.07	17.52	129.93	-2.55
3 Espaces agricoles	388.77	-6.56	3.21	385.42	-3.35
4 Eau	96.25	0	0	96.25	0
<b>Espace agricoles, forestiers et naturels</b>	<b>775.39</b>	<b>-0.99</b>	<b>12.27</b>	<b>786.67</b>	<b>11.28</b>
5 Espaces ouverts artificialisés	36.39	-0.32	0.08	36.16	-0.23
<b>Espaces ouverts artificialisés</b>	<b>36.39</b>	<b>-0.32</b>	<b>0.08</b>	<b>36.16</b>	<b>-0.23</b>
6 Habitat individuel	30.45	0	0.71	31.16	0.71
7 Habitat collectif	1.36	0	0	1.36	0
8 Activités	3.39	-0.32	0.99	4.06	0.67
9 Equipements	0.75	0	0	0.75	0
10 Transports	0.48	0	0	0.48	0
11 Carrières, décharges, chantiers	15.58	-12.43	0	3.15	-12.43
<b>Espaces construits artificialisés</b>	<b>52.02</b>	<b>-12.36</b>	<b>1.31</b>	<b>40.97</b>	<b>-11.05</b>
<b>Total</b>	<b>863.8</b>	<b>-13.66</b>	<b>13.66</b>	<b>863.8</b>	<b>0</b>

## CHIFFRES CLÉS

