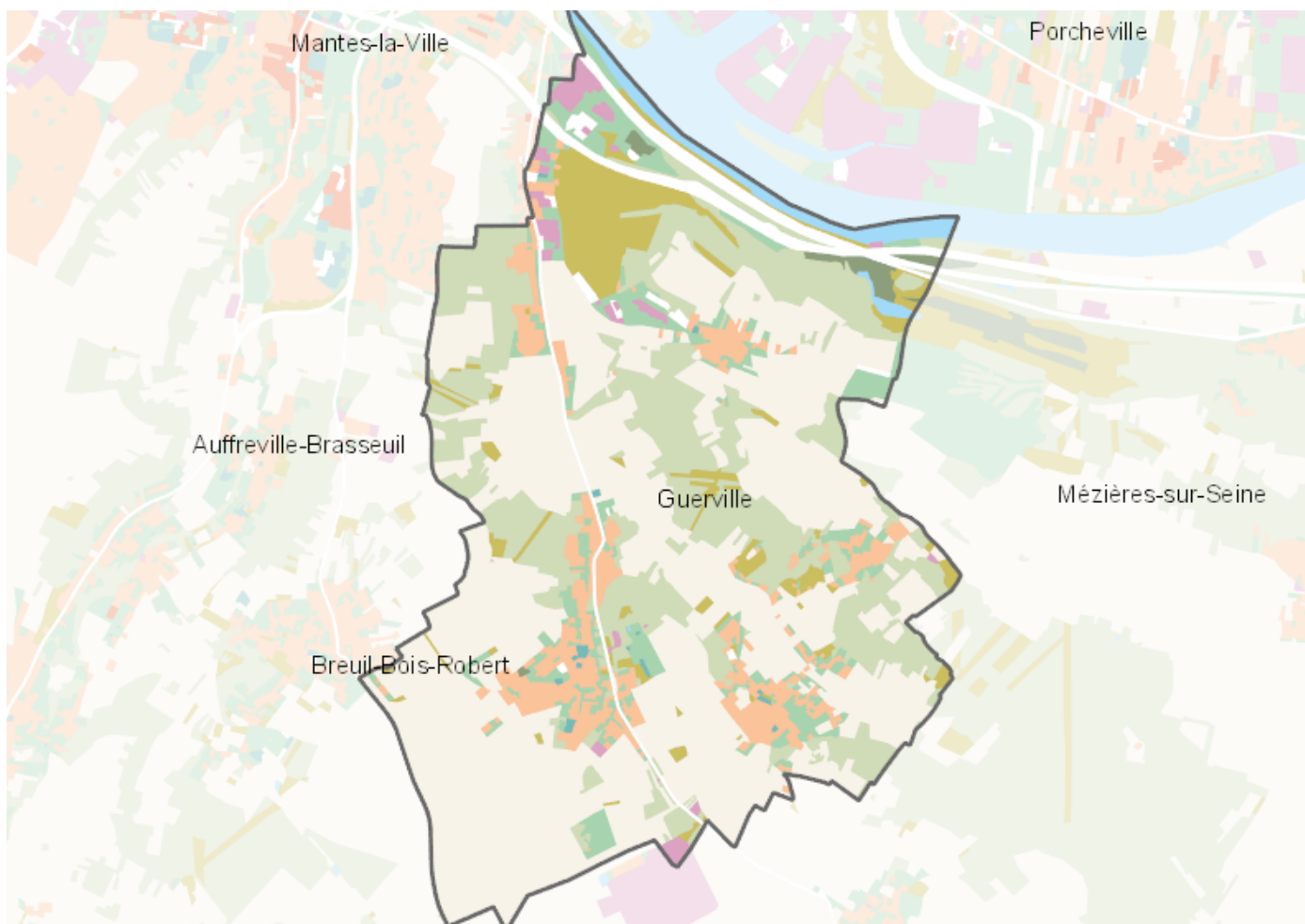


OCCUPATION DU SOL SIMPLIFIÉE 2017

Guerville

CARTOGRAPHIE



BILAN 2012 - 2017 (en ha)

Type d'occupation du sol	Surface 2012	Disparition	Apparition	Surface 2017	Bilan
1 Bois ou forêt	232.98	-3.17	0	229.8	-3.17
2 Milieux semi-naturels	65.14	-1.42	0	63.72	-1.42
3 Espaces agricoles	498.52	-0.71	0.56	498.37	-0.15
4 Eau	19.18	0	0	19.18	0
Espace agricoles, forestiers et naturels	815.82	-5.31	0.56	811.07	-4.75
5 Espaces ouverts artificialisés	71.12	-1.73	1.84	71.23	0.11
Espaces ouverts artificialisés	71.12	-1.73	1.84	71.23	0.11
6 Habitat individuel	74.08	-0.67	2.11	75.52	1.45
7 Habitat collectif	0	0	0	0	0
8 Activités	14.03	0	0	14.03	0
9 Equipements	2.33	0	0	2.33	0
10 Transports	30.21	0	0.51	30.71	0.51
11 Carrières, décharges, chantiers	4.73	-0.84	3.54	7.42	2.69
Espaces construits artificialisés	125.37	-0.39	5.04	130.01	4.64
Total	1012.31	-7.44	7.44	1012.31	0

CHIFFRES CLÉS

