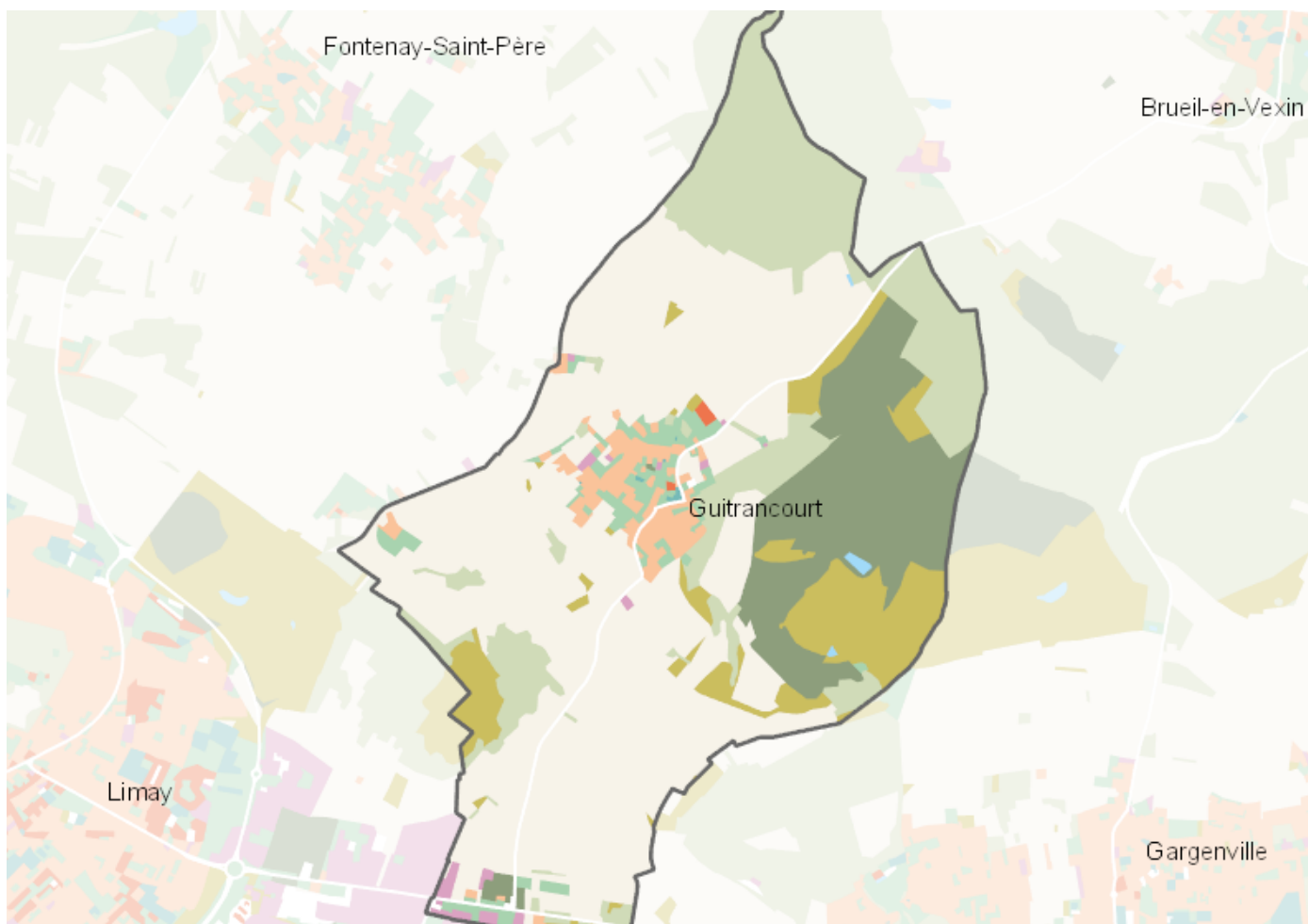


OCCUPATION DU SOL SIMPLIFIÉE 2017

Guitrancourt

CARTOGRAPHIE



BILAN 2012 - 2017 (en ha)

Type d'occupation du sol	Surface 2012	Disparition	Apparition	Surface 2017	Bilan
1 Bois ou forêt	144.5	-0.19	0	144.31	-0.19
2 Milieux semi-naturels	32.1	-0.41	34.88	66.57	34.47
3 Espaces agricoles	386.21	-12.05	0	374.16	-12.05
4 Eau	0.97	0	0	0.97	0
Espace agricoles, forestiers et naturels	563.77	-2.29	24.52	586	22.23
5 Espaces ouverts artificialisés	23.01	-1.03	0	21.98	-1.03
Espaces ouverts artificialisés	23.01	-1.03	0	21.98	-1.03
6 Habitat individuel	21.26	0	1.78	23.04	1.78
7 Habitat collectif	0.89	0	0	0.89	0
8 Activités	4.59	0	0.56	5.15	0.56
9 Equipements	0.6	0	0	0.6	0
10 Transports	0.6	0	0	0.6	0
11 Carrières, décharges, chantiers	123.45	-24.52	0.97	99.9	-23.55
Espaces construits artificialisés	151.39	-24.52	3.32	130.19	-21.2
Total	738.17	-27.84	27.84	738.17	0

CHIFFRES CLÉS

